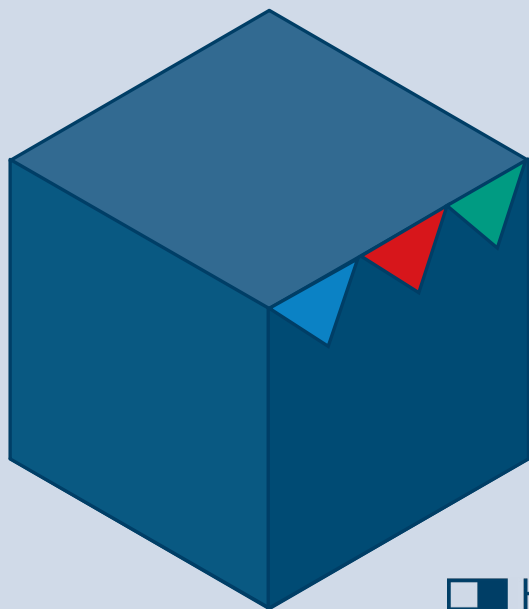


# HoMe Akademie

Wissenschaftliche Weiterbildung  
an der Hochschule Merseburg

## PROGRAMM



## ANMELDUNG UND ALLGEMEINE INFORMATION

**ANMELDUNG** Bitte melden Sie sich für alle Veranstaltungen rechtzeitig, sofern nicht anders angegeben, bis spätestens 10 Tage vor Veranstaltungsbeginn an.

// online unter  
[www.hs-merseburg.de/weiterbildung](http://www.hs-merseburg.de/weiterbildung)  
über das Anmeldeformular zur jeweiligen Veranstaltung

### ODER

// per E-Mail an [weiterbildung@hs-merseburg.de](mailto:weiterbildung@hs-merseburg.de) unter Angabe von  
Name, Vorname  
Titel der Veranstaltung  
Status (Studierende/r, Hochschulmitarbeitende/r, externe Person)  
Studierende geben bitte auch Matrikelnummer und Studiengang an  
E-Mail-Adresse  
Telefonnummer  
ggf. Adresse / Rechnungsanschrift

Die Annahme der Anmeldungen erfolgt in der Reihenfolge des Eingangs. Übersteigt die Zahl der Anmeldungen die Anzahl der vorhandenen Teilnahmeplätze, wird eine Warteliste erstellt. Sie erhalten eine schriftliche Bestätigung per E-Mail und ggf. eine Zahlungsaufforderung / Rechnung.

Hochschule Merseburg  
Weiterbildung / HoMe Akademie  
Anja Bergner  
Eberhard-Leibnitz-Str. 2  
06217 Merseburg  
+ 49 3461 46 - 2700  
[weiterbildung@hs-merseburg.de](mailto:weiterbildung@hs-merseburg.de)

### BESUCHSADRESSE

Hochschule Merseburg  
Gartenhaus  
Friedrich-Zollinger-Str. 3  
06217 Merseburg

## VOLLZEIT, TEILZEIT, BERUFSBEGLEITEND, DUAL – DIE WEITERBILDUNG, DIE ZU MIR PASST!

Die Hochschule Merseburg orientiert sich bei ihren wissenschaftlichen Weiterbildungsangeboten an dem signalisierten Bedarf aus Wirtschaft und Gesellschaft. Die Inhalte der Weiterbildungsangebote entwickelt sie aus der Lehre und Forschung sowie aus den Projekten der Hochschule Merseburg heraus und anhand ihrer Profillinien.

Der selbstbestimmte Weiterbildungsweg ist uns wichtig. Weiterbildungsinteressierte wissen zumeist selbst recht gut, wo ihre beruflichen, gesellschaftlichen und künstlerischen Ziele liegen und welche Angebote dafür erforderlich sind. Wir als Hochschule Merseburg bieten dabei ein möglichst umfangreiches und flexibles Weiterbildungsprogramm mit zahlreichen Formaten, vom Tagesseminar über Semestermodule und Zertifikatskursen bis hin zu kompletten Studiengängen.



Auf folgende Kriterien legen wir bei unseren Weiterbildungen besonderen Wert:

- // Wissenschaftliches Niveau in Bezug auf Methodik und fachliche Tiefe
- // Akademische Qualität kombiniert mit Praxis- und Anwendungsorientierung
- // Übertragbarkeit von Wissen aus der Hochschule in das Berufsleben
- // Neuester Wissensstand
- // Forschungsnähe
- // Ausgewählte Dozierende aus Wissenschaft und Praxis

Das Team der HoMe Akademie und ich würden uns sehr freuen, wenn Sie unsere Weiterbildungsangebote als Aufforderung und Motivation zur (Weiter-)Bildung und zum lebenslangen Lernen verstehen und wir Sie schon bald bei unseren Veranstaltungen begrüßen dürfen.

Prof. Dr. Heinz-Jürgen Voß  
// Prorektor für Studium und Lehre

Bleiben Sie auf dem neuesten Stand!  
Aktuelle Informationen zu unseren Angeboten finden Sie online unter  
[www.hs-merseburg.de/weiterbildung](http://www.hs-merseburg.de/weiterbildung)

## WIR ÜBER UNS

Der Bereich Weiterbildung/HoMe Akademie ist eine zentrale Einrichtung der Hochschule Merseburg. Neben Studium/Lehre und Forschung versteht die Hochschule Merseburg wissenschaftliche Weiterbildung als eine ihrer Kernaufgaben und reagiert mit einem breiten Angebotsspektrum auf die stetig steigende Notwendigkeit von Lebenslangem Lernen. Sie leistet damit einen Beitrag zur Weiterqualifizierung insbesondere von berufstätigen Akademikerinnen und Akademikern: Wissen wird auf dem neuesten Stand der Forschung und Erkenntnis praxisnah vermittelt.

Wir bieten Ihnen:

- // weiterbildende Masterstudiengänge (akademischer Abschluss)
- // berufsbegleitende Bachelorstudiengänge
- // Duale Studienvarianten (Duales Verbundmodell)
- // Modul- und Zertifikatsangebote u. a. mit den Abschlüssen Certificate of Basic Studies (CBS) und Certificate of Advanced Studies (CAS) (qualifizierende Abschlüsse), Microcredentials
- // Seminare und Workshops (auch als Inhouse-Schulungen)
- // Vortragsreihen und Tagungen
- // Seniorenkolleg
- // Studienvorbereitungskurse

Wir beraten:

- // Einzelpersonen, die sich wissenschaftlich weiterbilden möchten
- // Organisationen und Firmen, die eine passende Weiterbildung für ihre Beschäftigten suchen
- // Fachbereiche und Lehrende der Hochschule Merseburg bei der Entwicklung und Durchführung weiterbildender Studiengänge, Zertifikatskurse und Tagungen

Wir informieren Sie gerne detaillierter zu den Service- und Beratungsleistungen der Weiterbildung/HoMe Akademie und geben Ihnen Auskunft über finanzielle Fördermöglichkeiten.

Wir sind Mitglied in:



DEUTSCHE GESELLSCHAFT FÜR  
WISSENSCHAFTLICHE WEITERBILDUNG  
UND FERNSTUDIUM E.V.

GERMAN ASSOCIATION FOR  
UNIVERSITY CONTINUING AND  
DISTANCE EDUCATION

## DIGITALE INFORMATIONSVERANSTALTUNGEN WEITERBILDUNG / HOME AKADEMIE

Der Bereich Weiterbildung/HoMe Akademie bietet Online-Informationsveranstaltungen an, damit Sie die Weiterbildungsangebote der Hochschule Merseburg bequem von Zuhause aus kennenlernen können.

Ob berufsbegleitende Studiengänge, Zertifikatskurse, Seminare, oder, für Unternehmen, Kooperationsmöglichkeiten mit unserer Hochschule – Sie können sich umfassend informieren und direkt mit uns in den Dialog treten. Die Informationsveranstaltungen werden von Andreas Kröner, Leiter Weiterbildung/HoMe Akademie, durchgeführt.

Die aktuellen Termine finden Sie unter [www.hs-merseburg.de/weiterbildung](http://www.hs-merseburg.de/weiterbildung)

Die Veranstaltungen sind unverbindlich, kostenfrei und werden über BigBlueButton durchgeführt. Aus organisatorischen Gründen bitten wir um eine formlose Anmeldung an [weiterbildung@hs-merseburg.de](mailto:weiterbildung@hs-merseburg.de). Danach erhalten Sie den Zugangslink.

Wenn Sie lieber einen individuellen Termin vereinbaren möchten, können Sie natürlich auch jederzeit mit uns Kontakt aufnehmen. Auf den hinteren Seiten dieses Programmheftes finden Sie die richtigen Ansprechpersonen.

Das Team Weiterbildung/HoMe Akademie steht Ihnen gerne zur Verfügung, beantwortet Ihre Fragen und entwickelt mit Ihnen zusammen die optimale Lösung für Ihren Bedarf oder den Bedarf Ihrer Mitarbeitenden.

Jetzt Wunschtermin vereinbaren und Zukunft planen.  
Von zu Hause aus.



## #Weiterbildungsmarktplatz

Beratung für Weiterbildungsinteressierte, Berufstätige und Unternehmer\*innen

Der Bereich Weiterbildung/HoMe Akademie bietet Online-Informationsveranstaltungen an, damit Sie die Weiterbildungsangebote der Hochschule Merseburg kennenlernen können. Ob berufsbegleitende Studiengänge, Zertifikatskurse, Seminare – oder Kooperationsmöglichkeiten für Unternehmen mit unserer Hochschule – Sie können sich umfassend informieren und direkt mit uns in den Dialog treten.

Die Informationsveranstaltungen werden – unverbindlich und kostenfrei – von Andreas Kröner, Leiter Weiterbildung/HoMe Akademie durchgeführt.

Das Team Weiterbildung / HoMe Akademie steht Ihnen gerne zur Verfügung, beantwortet gerne Ihre Fragen und entwickelt mit Ihnen zusammen die optimale Lösung für Ihren Bedarf.

*„Wissenschaftliche Weiterbildung:  
Passt prima neben Beruf und Familie!“*

Kontakt:

Andreas Kröner  
Leiter Weiterbildung/HoMe Akademie  
Ga/1/003  
weiterbildung@hs-merseburg.de  
+49 3461 46-2928



**WEITERBILDUNG / HOME AKADEMIE**

[www.hs-merseburg.de/weiterbildung](http://www.hs-merseburg.de/weiterbildung)

 HOCHSCHULE  
MERSEBURG

**WEITERBILDUNG AN DER HOCHSCHULE MERSEBURG SEITE 12**

**STUDIENVORBEREITUNG SEITE 22**

**WEITERBILDUNG FÜR BERUFSTÄTIGE & UNTERNEHMEN SEITE 24**

**QUALIFIZIERUNGSKONZEPTE DIGITALE ARBEIT SEITE 50**

**WISSEN FÜR ALLE SEITE 60**

**TAGUNGEN, VERANSTALTUNGEN, BESONDERE SEMINARE SEITE 62**

**WEITERBILDUNG FÜR STUDIERENDE SEITE 64**

**WEITERBILDUNG FÜR HOCHSCHULMITARBEITENDE SEITE 80**

**KARRIERE-NETZWERK DER HOCHSCHULE MERSEBURG SEITE 86**

**PRÄVENTIONSANGEBOTE FÜR SCHULEN & ANDERE EINRICHTUNGEN SEITE 92**

**SERVICE UND UNTERSTÜTZUNG ZU IHRER WEITERBILDUNG SEITE 96**

2	Anmeldung und allgemeine Informationen	12	<b>WEITERBILDUNG AN DER HOCHSCHULE MERSEBURG</b>
3	Vollzeit, Teilzeit, Berufsbegleitend, Dual - die Weiterbildung, die zu mir passt	12	Individuelle Weiterbildung mit kompakten Formaten und langfristigen Möglichkeiten
4	Wir über uns	14	Individuelle Programme und Inhouse-Seminare
5	Digitale Informationsveranstaltungen	15	Duales Verbundmodell (Duale Studienvariante)
8	Inhaltsverzeichnis	16	Wirtschaftsingenieurwesen (B. Eng.)
		18	Weiterbildung @ HOME

20	<b>STUDIENVORBEREITUNG</b>
20	Vorbereitungskurs Ingenieur- und Wirtschaftswissenschaften
21	Vorbereitungskurs Mathematik für Abitur und Studium

22	<b>WEITERBILDUNG FÜR BERUFSTÄTIGE UND UNTERNEHMEN BERUFSBEGLEITENDE STUDIENGÄNGE</b>
22	Masterstudiengang Sexologie
26	Bachelorstudiengang Betriebswirtschaft
	<b>MODUL- UND ZERTIFIKATSANGEBOTE</b>
28	Zertifikatskurs Betrieblicher Datenschutz
30	Zertifikatskurs Digitalcoach
32	Zertifikatskurs Explosionsschutz
33	Zertifikatskurs Sachkundenachweis für Betreuungskräfte
34	Zertifikatskurs Sexuelle Bildung im Lehramt (SeBiLe)
36	Zertifikatskurs Sexologie
38	Professionelles Handeln in der Sozialen Arbeit
40	Leitungskompetenzkurs Merseburg KiTas nachhaltig führen
42	Qualifizierungskurs Pädagogische Fachkraft
44	Mediziner:innen-Fortbildung Sex and the doctors office
46	Sexualwissenschaftliche Fort- und Weiterbildungsangebote der Hochschule Merseburg

48	<b>QUALIFIZIERUNGSKONZEPTE DIGITALE ARBEIT</b>
48	Überblick über Themen der digitalen Transformation für Multiplikatoren
49	Partizipative Einführung mobiler Arbeit im Unternehmen
50	Selbstmanagement im Homeoffice
51	Führung von Remote Teams
52	Datenbasierte Entscheidungsgrundlage durch Retrofit
54	Partizipative Arbeitsprozessgestaltung mittels digitaler Tools
55	Sensibilisierungsworkshop VR-/AR-Anwendungen für KMU
56	Vertiefte Beratung
57	Vorstellung von Künstlicher Intelligenz (KI) und Anwendungsmöglichkeiten

58	<b>WISSEN FÜR ALLE</b>
58	Lunch Lectures
58	Seniorenkolleg
59	Ringvorlesungen
60	<b>TAGUNGEN, VERANSTALTUNGEN, BESONDERE SEMINARE</b>



ANGEBOT BESONDERS PASSEND FÜR INTERESSIERTE AUS DEM FACHBEREICH WIRTSCHAFTSWISSENSCHAFTEN UND INFORMATIONSWISSENSCHAFTEN



ANGEBOT BESONDERS PASSEND FÜR INTERESSIERTE AUS DEM FACHBEREICH SOZIALE ARBEIT.MEDIEN.KULTUR



ANGEBOT BESONDERS PASSEND FÜR INTERESSIERTE AUS DEM FACHBEREICH INGENIEUR- UND NATURWISSENSCHAFTEN

**62 WEITERBILDUNG FÜR STUDIERENDE SEMINARE**

- 62 Wissenschaftliches Arbeiten
- 64 SciFlow
- 65 Sprachkurse
- 66 (E-)Tutorien-Programm
- 66 E-Maker-Programm
- 67 Mentoring-Programm
- 68 Das Bewerbungsanschreiben
- 69 Der Lebenslauf
- 70 Ihre Stärken im Bewerbungsprozess
- 71 Selbstmarketing und Kommunikation im Bewerbungsprozess

**PRÜFUNGSVORBEREITUNG**

- 72 Erfolgreich lernen
- 73 Woche der aufgeschobenen Prüfungsvorbereitung
- 74 Klausurtraining Wirtschaftsendgisch
- 75 (E-)Tutorien-Programm
- 76 Medienportal
- 77 Selbstlernangebote für dein Studium

**78 WEITERBILDUNG FÜR HOCHSCHULMITARBEITENDE SPRACHEN**

- 78 Englisch A2
- 78 Englisch B1
- 79 Englisch B2

**WEITERE ANGEBOTE**

- 81 Erstellung von Videos für die Hochschullehre
- 82 Sharepoint-Basisschulung
- 83 TYPO 3 - individuelle Schulung

**84 KARRIERE-NETZWERK DER HOCHSCHULE MERSEBURG**

- 84 Karriere-Netzwerk
- 85 Förderkreis der Hochschule Merseburg e. V.
- 86 KarriereService
- 87 Stellenportal@HoMe
- 88 Gründerservice der Hochschule Merseburg
- 89 GradNet - Die wissenschaftliche Nachwuchsförderung

**90 PRÄVENTIONSANGEBOTE FÜR SCHULEN UND ANDERE EINRICHTUNGEN**

- 90 PETZE Ausstellungen
- 91 TRAU DICH Initiative
- 93 Abrufangebote

**94 SERVICE UND UNTERSTÜTZUNG ZU IHRER WEITERBILDUNG**

- 94 Anerkennung und Anrechnung
- 95 Weiterbildungs-Ilias
- 96 Bildungsurlaub
- 97 Finanzielle Förderung
- 98 Häufig gestellte Fragen
- 102 Allgemeine Geschäftsbedingungen
- 104 Ihre Ansprechpersonen
- 106 Campusplan

## INDIVIDUELLE WEITERBILDUNG MIT KOMPAKTEN FORMATEN UND LANGFRISTIGEN MÖGLICHKEITEN

Die Anforderungen an den inhaltlichen und zeitlichen Umfang einer Weiterbildung sind individuell sehr unterschiedlich. Im Vorfeld hinterfragen und beraten wir gern, um herauszufinden, welche Weiterbildung, welches Format und welcher Abschluss für Sie bzw. für Ihr Unternehmen richtig sind, um die vorhandenen Wissenslücken zu schließen oder das angestrebte berufliche Ziel zu erreichen.

Modulare Kurzformate, Zertifikatskurs oder ein ganzes Studium? Unternehmen und Weiterbildungsinteressierte finden bei uns vielfältige Möglichkeiten. Wir geben Ihnen hier einen kurzen Überblick:

### MODULARE WEITERBILDUNG

Modulare Weiterbildungen haben den Vorteil, dass sie überschaubar und flexibel sind, um das eigene Kompetenzprofil in kleinen oder größeren Schritten maßgeschneidert auf- oder auszubauen. Die Weiterbildungsangebote der HoMe Akademie ermöglichen Abschlüsse auf verschiedenen Ebenen mit unterschiedlichen Zugangsvoraussetzungen. Die heutige Arbeitswelt ist schnelllebig und von Veränderungen geprägt. Mit einer Vielzahl an kompakten (Kurzzeit-)Angeboten haben Sie die Möglichkeit der akademischen bzw. wissenschaftlichen Weiterbildung trotz paralleler beruflicher und familiärer Pflichten. Dabei reicht das Portfolio von Einzelmodulen aus einem bestehenden Studiengang bis hin zu Zertifikatskursen und ein- bis mehrtägigen Fachseminaren.

### EINZELMODULE

Falls Sie an ausgewählten Themen unserer Studiengänge interessiert sind oder schon länger mit dem Gedanken spielen, ein (berufsbegleitendes) Studium aufzunehmen, sich aber zunächst einen Einblick in die Inhalte verschaffen möchten, haben Sie mit unserem Angebot der Nutzung von Einzelmodulen für die Weiterbildung Gelegenheit dazu. Sie persönlich entscheiden, welche Module aus einem bestehenden Studiengang Sie in welchem Zeitraum absolvieren möchten und stellen die Inhalte Ihrem individuellen Weiterbildungsbedarf entsprechend zusammen.

Bei erfolgreicher Teilnahme an den Modulen erhalten Sie ein entsprechendes Zertifikat und können sich die erbrachten Leistungen gegebenenfalls in einem späteren Bachelor- oder Masterstudium anrechnen lassen. Sie können also mit einzelnen Modulen Erfahrungen sammeln und sich später noch für ein Studium entscheiden.

### ZERTIFIKATSKURSE

Zertifikatskurse dienen dazu, weiterführende wissenschaftliche oder berufliche Qualifikationen auf akademischem bzw. wissenschaftlichem Niveau zu erlangen. Zertifikatskurse der Hochschule Merseburg werden in der Regel mit Leistungspunkten (Credit Points) nach dem European Credit Transfer and Accumulation System (ECTS) versehen. Sie entscheiden, mit welchem Abschluss Sie nach Hause gehen. Nach erfolgreicher Leistungserbringung erhalten Sie ein Zertifikat, auf welchem die entsprechenden Leistungspunkte aufgeführt sind. Ohne Prüfungsteilnahmen erhalten Sie eine Teilnahmebescheinigung mit der Bestätigung der absolvierten Kursinhalte. Ein Hochschulzertifikat kann nach individueller Prüfung in einem anschließenden Studium angerechnet werden.

### FACHSEMINARE / VORTRÄGE

Mit unserem umfangreichen Angebot an Fachseminaren und Vorträgen haben Sie die Möglichkeit, sich innerhalb weniger Tage zu einem konkreten Thema weiterzubilden. Alle unsere Fachseminare und Vorträge werden von Professor\*innen der Hochschule Merseburg oder erfahrenen Referent\*innen aus der Praxis durchgeführt.

### Mögliche Abschlüsse im Rahmen von Kurzzeitformaten

<b>Certificate of Basic Studies (CBS)</b>	Zertifikatsabschluss in der Wissenschaftlichen Weiterbildung, der sich auf dem DQR-Level 6 (Bachelorniveau) bewegt und einen Studienaufwand von min. 10 CP (250-300 Stunden) erfordert.
<b>Diploma of Basic Studies (DBS)</b>	Zertifikatsabschluss in der Wissenschaftlichen Weiterbildung, der sich auf dem DQR-Level 6 (Bachelorniveau) bewegt und einen Studienaufwand von min. 30 CP (750-900 Stunden) erfordert.
<b>Certificate of Advanced Studies (CAS)</b>	Zertifikatsabschluss in der Wissenschaftlichen Weiterbildung, der sich auf dem DQR-Level 7 (siehe DQR), d. h. auf Masterniveau, bewegt und einen Studienaufwand von min. 10 CP (250-300 Stunden) erfordert.
<b>Diploma of Advanced Studies (DAS)</b>	Zertifikatsabschluss in der Wissenschaftlichen Weiterbildung, der sich auf dem DQR-Level 7 (Masterniveau) bewegt und einen Studienaufwand von min. 30 CP (750-900 Stunden) erfordert.
<b>Microcredentials</b>	Nachweise über die Lernergebnisse, die im Rahmen einer weniger umfangreichen Lerneinheit erzielt werden. Mindestumfang 1 CP = 30 Stunden)

kurzer  
Faktencheck

## INDIVIDUELLE PROGRAMME UND INHOUSE-SEMINARE

Die Hochschule Merseburg bietet maßgeschneiderte Weiterbildungen für Ihr Unternehmen und Ihre Organisation an.

Im Gegensatz zu unseren standardisierten Weiterbildungsangeboten liegt hier der Fokus auf Ihren unternehmensspezifischen und auch vertraulichen Problemstellungen. Aus Ihren nachgefragten Themen erstellt die HoMe Akademie in enger Kooperation mit den Fachbereichen der Hochschule individuelle Angebote. Zahlreiche Themen aus unseren Studienangeboten stehen dabei für Sie zur Verfügung.

Kurzzeitformate wie Seminare oder Tagesveranstaltungen sind hier ebenso denkbar wie umfangreichere Weiterbildungsreihen oder längerfristige Bildungsk Kooperationen. Wir begleiten Sie und Ihre Mitarbeitenden gern beim Schließen von Wissenslücken und dem Aufbau neuer Kompetenzbereiche.

Sie entscheiden, wo die Weiterbildung stattfindet! Gern führen wir Inhouse-Schulungen bei Ihnen durch. Oder Sie entscheiden sich für die Räumlichkeiten der Hochschule. Hier stehen neben moderner Einrichtung und Technik auch technische Labore zur Verfügung.

### Faktencheck Individuelle Programme

- 1 Sie nehmen Kontakt zu uns auf.
- 2 Erfahrene Berater\*innen nehmen Ihren Qualifizierungsbedarf auf und stellen den Kontakt zu fachlich passenden Ansprechpersonen unserer Fachbereiche her.
- 3 Ihr Qualifizierungsbedarf wird konkretisiert und mögliche Formate werden besprochen.
- 4 Darauf basierend erstellen wir Ihnen ein Angebot, das genau zu Ihrem Bedarf passt.
- 5 Ihre Weiterbildung wird wahlweise in Ihrem Unternehmen, in den Räumen der Hochschule oder im Blended-Learning-Format durchgeführt.
- 6 Nach erfolgreicher Umsetzung Ihrer Wunschweiterbildung bleiben wir für weitere Kooperationen im Kontakt!

## DUALES VERBUNDMODELL (DUALE STUDIENVARIANTE)

### Fachkräfteentwicklung an der HoMe für unsere Region!

Das Duale Verbundmodell ...

- // hält Studienplätze in dualen Studienvarianten von ausgewählten Vollzeitstudiengängen des Fachbereiches **Ingenieur- und Naturwissenschaften** und des Fachbereiches **Wirtschaftswissenschaften und Informationswissenschaften** bereit
- // entspricht einem Studium in den regulären Bachelor- / Masterstudiengängen (es gelten grundsätzlich die Bestimmungen der Prüfungs- und Studienordnung des zugehörigen Vollzeitstudiengangs)
- // beinhaltet einen Kooperationsvertrag zwischen dem Unternehmen und Hochschule Merseburg
- // sieht vor, dass die Praxisphasen, das Praxissemester und die „vorlesungsfreie“ Zeit (praxisintegrierende duale Studienvariante) im Unternehmen stattfinden

Ein duales Verbundmodell / eine duale Studienvariante ist ein Studienverlauf mit der besonderen Anforderung, dass Studierende eine vertragliche Vereinbarung mit einer Praxiseinrichtung / einem Unternehmen abgeschlossen haben, die das Studium gemäß den akademischen Anforderungen des zugehörigen Vollzeitstudienganges vorsieht. Dadurch werden die Lernorte Hochschule und Praxiseinrichtung miteinander verzahnt.

Das Duale Verbundmodell bietet den Unternehmen unserer Region einen Anreiz, enger mit der Hochschule Merseburg zusammenzuarbeiten. Mit der Variante können die Unternehmen ihren Mitarbeitenden ein Studium ermöglichen und trotzdem die Mitarbeitenden an ihr Unternehmen binden.

### VORTEILE AUF EINEN BLICK

- // Praxisintegrierendes bzw. berufsintegrierendes (berufsbegleitendes) duales Studium
- // Studium plus Praxisphasen im Unternehmen
- // Studium an einer staatlichen Hochschule
- // Nutzung des ingenieurwissenschaftlichen sowie des wirtschaftswissenschaftlichen Studienangebotes sowie des berufsbegleitenden Bachelorstudienganges Betriebswirtschaft der Hochschule Merseburg
- // Erlangen eines akademischen Abschlusses (Bachelor)



**Theorie und Praxis? – DUAL bedeutet beides – von Anfang an!**

Viele große Unternehmen ermöglichen Auszubildenden und Berufstätigen bereits einen parallelen Weg von Ausbildung und Studium bzw. von Berufstätigkeit und Studium. Angesichts des wachsenden Fachkräftemangels kann dieser Weg auch für kleine und mittlere Betriebe die langfristige Personalsicherung wirkungsvoll unterstützen. Deshalb bietet die Hochschule Merseburg bereits seit mehreren Jahren eine duale Variante des Studiums an.

**VORTEILE DES DUALEN STUDIUMS FÜR UNTERNEHMEN**

- // Ihr Unternehmen wird für potentielle Mitarbeitende attraktiver.
- // Ihr Firmenimage steigt.
- // Sie gewinnen leistungsorientierte Mitarbeitende.
- // Sie stärken die Bindung zwischen Ihrem Unternehmen und Studierenden.
- // Sie decken Ihren zukünftigen Bedarf an Fach- und Führungskräften.
- // Bereits parallel zum Studium setzen dual Studierende ihr akademisches Wissen effektiv für Ihr Unternehmen ein.

**VORTEILE DES DUALEN STUDIUMS FÜR AUSZUBILDENDE UND BERUFSTÄTIGE**

- // *Studieren finanziell leicht gemacht* – Sie verdienen mit einer Berufsausbildung ihr erstes Geld bzw. beziehen während Ihrer Berufstätigkeit weiterhin ein Einkommen, ohne auf einen staatlich anerkannten Hochschulabschluss zu verzichten.
- // *Studieren mit hohem Praxisbezug* – Sie erleben eine ideale Kombination von Theorie und Praxis durch den ständigen Wechsel von theoretischer Ausbildung an der Hochschule und dem praktischen Teil in den Unternehmen innerhalb des Studiums. Das ist das Studium mit dem höchsten Praxisbezug. Hier werden Studium und Berufspraxis so eng wie in keinem anderen Studium verbunden.
- // *Studieren mit hoher Übernahmequote* – Sie haben optimale Job- und Karrierechancen (hohe Übernahmequote der Unternehmen).
- // *Studieren im Verbund mit einer Berufsausbildung* – Sie haben die Möglichkeit, Studium und Berufsausbildung zu verbinden und damit Zeit zu sparen.

**Wirtschaftsingenieurwesen –  
Abschluss Bachelor of Engineering (B. Eng.)**

Der duale Studiengang ist eine Kombination aus der Aneignung von technischem und betriebswirtschaftlichem Fachwissen an der Hochschule und dem Umsetzen der erworbenen Problemlösungsmethoden in der Praxis. Als Studierende/r der Hochschule sind Sie gleichzeitig Mitarbeitende/r in einem Unternehmen.

Durch den permanenten Wechsel zwischen Theorie- und Praxisphasen können Sie sowohl die in der Theorie erworbenen Kenntnisse in der Praxis anwenden als auch aktuelle Problemstellungen aus der Praxis in der Theoriephase aufarbeiten.

Das Studium kann mit einer Berufsausbildung verbunden werden. Ihnen stehen hierbei zwei Möglichkeiten zur Verfügung:

- A das praxisintegrierte duale Studium (3,5 Jahre bzw. 7 Semester) und
- B das ausbildungsintegrierte duale Studium (4,5 Jahre bzw. 9 Semester)

Weitere Informationen zum Studiengang sowie zur Anmeldung und Bewerbung finden Sie unter [www.hs-merseburg.de/studium/studiengaenge/wirtschaftsingenieurwesen-dual/](http://www.hs-merseburg.de/studium/studiengaenge/wirtschaftsingenieurwesen-dual/)

**KONTAKT**

Prof. Dr.-Ing. Dietmar Bendix  
Fachbereich Ingenieur- und Naturwissenschaften  
Hochschule Merseburg  
Eberhard-Leibnitz-Straße 2  
06217 Merseburg  
+49 3461 46 – 2021  
dietmar.bendix@hs-merseburg.de

**KOORDINATION**

Kirsten Schunke  
Kordinatorin für duale Studiengänge  
Raum Hg/BI-1/021  
kirsten.schunke@hs-merseburg.de  
+49 3461 46 – 2156

## WEITERBILDUNG@HOME

Einen Überblick über unsere Weiterbildungsmöglichkeiten gibt Ihnen neben unserem Programmheft unsere Website.  
Alle wichtigen Informationen fließen hier zusammen:

### WEITERBILDUNGSANGEBOTE

Eine aktuelle Übersicht sowie die Informationen zu unseren Weiterbildungsangeboten finden Sie auf der Homepage der Hochschule Merseburg unter dem Link:

[www.hs-merseburg.de/weiterbildung](http://www.hs-merseburg.de/weiterbildung)

Eine chronologische Übersicht zu den Seminaren, Vorträgen, Lunch Lectures und Tagungen sowie zum Seniorenkolleg finden Sie jederzeit im Veranstaltungskalender der Homepage und ebenfalls unter diesem Link.

### TAGUNGEN UND FACHTAGUNGEN

Eine aktuelle Übersicht sowie die Informationen zu unseren (Fach-)Tagungen finden Sie unter dem Link:

[www.hs-merseburg.de/hochschule/information/weiterbildungsangebote/tagungen/](http://www.hs-merseburg.de/hochschule/information/weiterbildungsangebote/tagungen/)

### WISSENSCHAFTLICHE WEITERBILDUNG IN SACHSEN-ANHALT

Eine aktuelle Übersicht sowie weitere Informationen zu unseren Angeboten der Wissenschaftlichen Weiterbildung finden Sie unter dem Link:

[www.wissenschaftliche-weiterbildung.de](http://www.wissenschaftliche-weiterbildung.de)

### WISSENSCHAFTLICHER BILDUNGSKONFIGURATOR – WIBKO®

WIBKO® ist die einzigartige Suchmaschine für zahlreiche hochschulübergreifende Angebote der wissenschaftlichen Weiterbildung.

Finden Sie hier Ihre Themen – kombinierbar, individuell, flexibel, aus einer Hand. Informieren Sie sich ganz einfach von zu Hause aus und wählen Sie aus einem der über 1.000 Bildungsbausteine unter folgendem Link:

[www.wibko.de](http://www.wibko.de)



@HSWeiterbildung



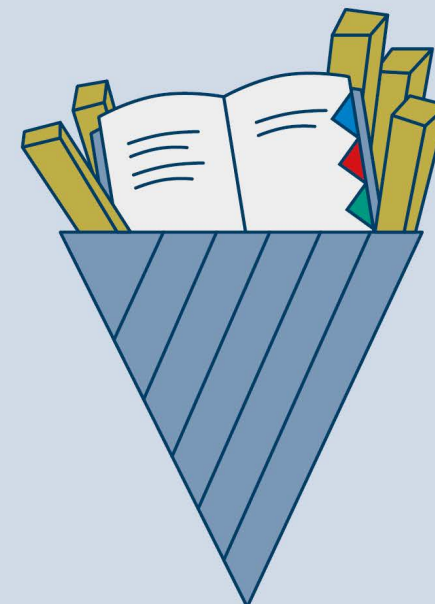
HoMe Akademie



hochschulemerseburg

# WEITERBILDUNGS- ANGEBOTE FÜR STUDIERENDE

die richtigen Happen aufschnappen



WEITERBILDUNG / HoMe AKADEMIE

**für angehende Studierende der Ingenieur- und Naturwissenschaften & Wirtschafts- und Informationswissenschaften**

**ZIELE** Der Vorkurs erleichtert den Übergang von der Schule zum Studium und dient zum Auffrischen und Ergänzen der Kenntnisse im Fach Mathematik und Englisch.

Er bereitet Sie auf Ihr ingenieurwissenschaftliches oder wirtschaftswissenschaftliches Studium an der Hochschule Merseburg vor.

### Modul I – Mathematik (60 UE)

- // Grundlagen – u. a. Elementare Rechenoperationen mit reellen Zahlen, Binomische Formeln, Einfache Gleichungssysteme, Logarithmengesetze, Vektorrechnung
- // Analysis – u. a. Funktionsbegriff, Trigonometrische Funktionen, Differentiationsregeln, Extremwerte, Kurvendiskussion

### Modul II – Englisch (20 UE)

- // Wiederholung und Auffrischung der Grundstrukturen der englischen Sprache
- // Grundlagen der englischen Grammatik im wirtschaftlichen / technischen Kontext
- // Grundvokabular Technisches Englisch bzw. Wirtschaftsenglisch, z. B. Zahlen / mathematische Ausdrücke, Maßangaben, Beschreibungen von Objekten, Prozessen und der eigenen Tätigkeit

Wahlweise ist auch die Belegung nur eines Moduls möglich.

**ZUGANGSVORAUSSETZUNG** keine

Die aktuellen Termine und ausführliche Infos unter [www.hs-merseburg.de/studienvorbereitung](http://www.hs-merseburg.de/studienvorbereitung)

### DAUER UND TERMIN

**10-tägiger Kurs im September**  
Mo – Fr 9.00 – 17.00 Uhr

**ORT** Hochschule Merseburg

**KOSTEN** pro Teilnehmer\*in  
100,- € gesamt (Modul I + II)  
70,- € Modul I und 30,- € Modul II  
(bei Einzelbuchung)



**für Abitur und Studium**

**ZIELE** Du stehst kurz vor Deinem Abitur? Du möchtest studieren? Aber *Mathematik steht Dir im Weg?* Mit unserem Kurs bereitest Du Dich nicht nur auf die Abiturprüfung, sondern bereits auch auf ein Studium vor. Während der gesamten Veranstaltung stehen Dir erfahrene Lehrkräfte mit Tipps und Tricks zur Mathematik zur Seite.

Durch unsere studentischen Botschafter\*innen kannst Du zudem die Hochschule kennenlernen und vielen Fragen zur Studiengestaltung, -bewerbung und dem Studienalltag loswerden.

**INHALT** Neben den mathematischen Grundlagen (Bruchrechnung, Potenzen, Logarithmen, Wurzeln) werden folgende Bereiche thematisiert (Auswahl):

- // Stochastik
- // Analytische Geometrie
- // Analysis

Die Themenauswahl wird jeweils auf die aktuellen Abiturprüfungen angepasst.

**ZUGANGSVORAUSSETZUNG** keine

**KOSTEN** pro Teilnehmer\*in  
50,- €

### DAUER UND TERMIN

In den Winterferien von  
Sachsen-Anhalt, 4 Tage  
Mo – Do 9.00 – 14.30 Uhr

Die aktuellen Termine und ausführliche Infos unter [www.hs-merseburg.de/studienvorbereitung](http://www.hs-merseburg.de/studienvorbereitung)

**ORT** Hochschule Merseburg oder  
bei Bedarf online



## MASTERSTUDIENGANG SEXOLOGIE – SEXUELLE GESUNDHEIT UND SEXUALBERATUNG

**Master of Arts, 7 Semester, 120 ECTS, berufsbegleitend**

Die Hochschule Merseburg ist die einzige Hochschule – das gilt für Hochschulen und Universitäten – im deutschsprachigen Raum, die mit dem 2009 etablierten Masterstudiengang *Angewandte Sexualwissenschaft* einen konsekutiven sexualwissenschaftlichen Studiengang anbietet. Ihm gingen das integrierte Studienangebot *Sexualpädagogik und Familienplanung* (weiterbildender Master und zwei Zertifikatsstudiengänge) und sexualwissenschaftliche Schwerpunktbereiche im Bachelorstudium seit 1994 voraus. Auf diesen langjährigen Erfahrungen baut der Weiterbildungs-Masterstudiengang *Sexologie: Sexuelle Gesundheit und Sexualberatung* (im Folgenden kurz: Sexologie) auf. Wie der Masterstudiengang *Angewandte Sexualwissenschaft* und der sexualwissenschaftliche Schwerpunkt im Bachelorstudium ist auch der Masterstudiengang *Sexologie* im Fachbereich Soziale Arbeit.Medien.Kultur (im Folgenden kurz: SMK) der Hochschule angesiedelt. Der sexualwissenschaftliche Bereich des Fachbereichs SMK der Hochschule Merseburg gehört zu den bundesweit angesehensten.

**KOOPERATION** Der Masterstudiengang *Sexologie* wird in Kooperation mit dem ISP Institut für Sexualpädagogik und -therapie in Uster/Schweiz durchgeführt. In die Kooperation bringt die Hochschule Merseburg ihre hohe sexualwissenschaftliche Kompetenz ein, das ISP Uster seine umfassende Erfahrung in Sexualtherapie und körperorientierter Lehre und Forschung.

Das ISP Uster verweist auf eine langjährige Erfahrung im Bereich der Sexuellen Bildung und der Sexualtherapie. Dabei verbindet es in den Aktivitäten Lehre und Forschung miteinander. Im deutschsprachigen Raum hat es die körperorientierte Sexuelle Bildung und Sexualtherapie in größerem Umfang geprägt. Die Körperorientierung geht aktuell in die allgemeinen sexualwissenschaftlichen Diskussionen ein – dabei sind das ISP Uster und mittlerweile auch der Masterstudiengang *Sexologie* zentrale Schrittmacher für die wissenschaftliche Entwicklung.

Der Studiengang *Sexologie: Sexuelle Gesundheit und Sexualberatung* ist durch seine Orientierung auf Körper, Beratung und Therapie einmalig. Der Studiengang zielt vornehmlich auf Personen, die bereits in der Beratung und Therapie tätig sind und vermittelt die wissenschaftlichen Grundlagen zu Sexualität und sexueller Gesundheit, gleichzeitig auch, sexualwissenschaftlich eingebunden, körperorientierte Methoden für die Beratung, Therapie und die Sexuelle Bildung.

Körperorientierung bedeutet dabei ein grundlegendes Verständnis von sexualitätsbezogenen Vorgängen im menschlichen Organismus, Auswirkungen von Körperhaltung und Bewegung auf die menschliche Sexualität und ein methodisches Repertoire, etwa Atmung und Muskelspannung für gelingende Sexualität und die Behandlung von Sexualproblemen einsetzen zu können.

Durch den Studiengang werden die Studierenden befähigt, Kinder, Jugendliche, Frauen, Männer und LGBTI sowie Menschen mit einer Beeinträchtigung in ihrer sexuellen Gesundheit zu fördern. Da es sich für diese Förderung der sexuellen Gesundheit als weiteres Tätigkeitsfeld – neben der Beratung und Therapie – anbietet und von den Studierenden und Absolvent\*innen in den Evaluationen gewünscht wurde, wurden mit der erfolgreichen Reakkreditierung auch zwei Seminare zur Sexuellen Bildung sowie ein durchzuführendes Projekt zur Sexuellen Bildung in das Studium aufgenommen.

Der Weiterbildungsmaster bildet Fachkräfte aus, die eine Qualifikation im professionellen Umgang mit dem Thema Sexualität im eigenen oder in einem neuen Arbeitsfeld in der Sexualberatung anstreben. Es werden besonders Fachkräfte aus dem psychologischen, medizinisch-therapeutischen Bereich und der sozialen Arbeit angesprochen. Der Studiengang baut auf vorhandenen sozialen, pädagogischen, beraterischen, medizinischen und psychologischen Basiskompetenzen auf, die in einem humanwissenschaftlichen Erststudium erworben wurden.

Das Kompetenzprofil des Studiengangs basiert auf sexualwissenschaftlichen und sexualberaterischen Grundlagen. Dabei werden auf dem Hintergrund des Modells *Sexocorporel* Zusammenhänge und Dynamik zwischen körperlichen, psychischen und sozialen Faktoren der menschlichen Sexualität und deren Bedeutung für die Gesundheit untersucht.



Die Studierenden entwickeln für ihr zukünftiges professionelles Handeln wissenschaftliche Sachkompetenz, Selbstkompetenz durch intensive Reflexion der eigenen sexuellen Biografie und vertiefen ihre Kommunikations-, Beratungs- und Interaktionskompetenz. Sie können Klient\*innen mit unterschiedlichen sexuellen Problemen auf der Grundlage anerkannter Methoden unter besonderer Berücksichtigung des Modells *Sexocorporel* beraten und behandeln.

- Das Studium der Sexologie befähigt die Studierenden insbesondere,
- // menschliche Sexualität und deren vielfältige Erscheinungsformen adäquat in beraterische Zusammenhänge mit ihren individuellen, kulturellen, gesellschaftlichen, politischen und juristischen Implikationen einzuordnen,
  - // zu professionellem Handeln in Beratung und Bildung in unterschiedlichen sozialen, pädagogischen und medizinischen Arbeitsfeldern unter Berücksichtigung des gesellschaftlichen Wandels und des wachsenden Stellenwertes sexueller Gesundheit in der modernen Gesellschaft,
  - // lösungsorientierte und klientenzentrierte Sexualberatungen auf der Grundlage einer differenzierten Diagnostik mit anerkannten Methoden durchzuführen und deren Evidenz zu evaluieren.

**ZIELE** Der weiterbildende Masterstudiengang Sexologie basiert neben anderen theoretischen Grundlagen auf dem Modell sexueller Gesundheit *Sexocorporel*. Unterschiedliche sexualwissenschaftliche Modelle werden vorgestellt und der Zusammenhang zum Modell *Sexocorporel* aufgezeigt.

### Sexocorporel

Der theoriegeleitete körperorientierte Ansatz von *Sexocorporel* und andere anwendungsbezogene Methoden vermitteln Einsichten in die vielfältigen Einflussfaktoren gelebter Sexualität. Die Lehrveranstaltungen arbeiten heraus, wie sexuelles Erleben und sexuelles Verhalten über persönliche und soziale Lernprozesse lebenslang entwickelt werden können.

### INHALT

MODUL 1	Interdisziplinäre Grundlagen der Sexualwissenschaft, der sexuellen Gesundheit und Einführung in das Modell <i>Sexocorporel</i>
MODUL 2	Interdisziplinäre Grundlagen der Sexualberatung und der Sexualforschung
MODUL 3	Theorie und Praxis der Sexualberatung und Einblick in die Sexuelle Bildung
MODUL 4	Einführung in die Theorie und Beratung sexuell relevanter Anliegen / Probleme von Männern* (bezogen auf die Selbstdefinition / Personen mit vorwiegend männlicher Identität)

MODUL 5 Einführung in die Theorie und Beratung sexuell relevanter Anliegen / Probleme von Frauen\* (bezogen auf die Selbstdefinition / Personen mit vorwiegend weiblicher Identität)

MODUL 6 Vertiefung von Theorie und Praxis der Sexualberatung

MODUL 7 Masterarbeit und Präsentation

Pro Semester gibt es ein Modul, jeweils mit einem Umfang von 16 ECTS. Lediglich das abschließende Modul (Masterarbeit) ist mit 24 ECTS umfangreicher. Jedes Modul wird mit einer Prüfungsleistung beschlossen. Die Lehre findet in 4-tägigen Blöcken (Durchgang in Deutschland) bzw. in 2-tägigen Blöcken (Durchgang in der Schweiz, entsprechend mehr Blöcke) statt. Der Anteil der Präsenzlehre liegt bei 1.258 Stunden von 3.600 Stunden (120 ECTS), die Präsenzlehre macht also 35 % des Gesamtstudiums aus.

**ABSCHLUSS** Master of Arts (M. A.)  
Der Umfang entspricht einem vollwertigen Masterstudium.

**ZUGANGSVORAUSSETZUNG** Der Master *Sexologie* richtet sich primär an Fachkräfte aus dem sozialen, psychotherapeutischen, medizinischen und pädagogischen Bereich mit einem ersten abgeschlossenen Hochschulstudium (180 ECTS).

**DAUER UND TERMINE**  
**3,5 Jahre (7 Semester)**

Die Seminare in Deutschland finden i. d. R. monatlich jeweils von Donnerstag bis Sonntag statt, ein Großteil davon voraussichtlich in Berlin.

**KOSTEN** 19.600,- €

- // inkl. Praxisberatung und Fallsupervisionen
- // nicht inbegriffen: Gebühren für Pflichtliteratur, Reisekosten, Unterkunft und Verpflegung sowie die Lehrtherapie

**FÖRDERUNG** Eine finanzielle Förderung des Studiums ist ggf. möglich. Das Team Weiterbildung / HoMe Akademie der Hochschule Merseburg steht Ihnen für eine entsprechende Beratung gerne zur Verfügung.

### KONTAKT

Andreas Kröner  
Leiter Weiterbildung / HoMe Akademie  
+ 49 3461 46 - 2700  
weiterbildung@hs-merseburg.de

**AUSFÜHRLICHE INFOS** unter  
[www.hs-merseburg.de/msex](http://www.hs-merseburg.de/msex)

**AUSFÜHRLICHE INFOS** zur Durchführung des Studiengangs in Uster / Schweiz unter  
[www.isp-zuerich.ch/weiterbildungen/master-of-arts-in-sexologie/](http://www.isp-zuerich.ch/weiterbildungen/master-of-arts-in-sexologie/)

## BACHELORSTUDIENGANG BETRIEBSWIRTSCHAFT

Der Bachelorstudiengang Betriebswirtschaft in berufsbegleitender Form bietet Ihnen die Möglichkeit, in Teilzeit flexibel neben Ihrem Job zu studieren.

An der Hochschule Merseburg erwerben Sie ein fundiertes betriebswirtschaftliches Grundwissen, das Ihre Arbeit zukünftig erleichtert. Nutzen Sie die Vorzüge eines Fernstudiums und die Vorteile einer Campushochschule ganz ohne Studiengebühren. Als Allroundtalent stehen Ihnen beruflich viele Türen offen – geben Sie Ihrer Karriere einen Schub!

**ZIELE** Im Bachelorstudiengang Betriebswirtschaft an der Hochschule Merseburg gibt es vielfältige Möglichkeiten, die Ausbildung abhängig von Ihren Interessen unterschiedlich auszurichten. Je nach Studienschwerpunkt und Wahlpflichtfächern entsteht ein individuelles Qualifikationsprofil. **Ziel des Studiums ist es, Sie für anspruchsvolle kaufmännische Tätigkeiten und mittlere Führungsfunktionen vorzubereiten.** Für den Studiengang werden 210 ECTS vergeben.

**ABSCHLUSS** Bachelor of Arts (B. A.)

**KOSTEN** keine Studiengebühren, lediglich 40,- € Semesterbeitrag

**DAUER UND TERMINE**

**ab Wintersemester**

Einstieg auch zum Sommersemester möglich

8 – 12 Semester

**FÖRDERUNG** Es gibt verschiedene Möglichkeiten finanzieller Förderung für berufsbegleitend Studierende, wie z. B. Stipendien oder Studienkredite. Wir beraten Sie gern zu diesem Thema.

**KONTAKT**

Andreas Kröner  
Leiter Weiterbildung / HoMe Akademie  
+49 3461 46 – 2700  
weiterbildung@hs-merseburg.de

**AUSFÜHRLICHE INFOS** unter

[www.hs-merseburg.de/bwl-beruf](http://www.hs-merseburg.de/bwl-beruf)



### ZUGANGSVORAUSSETZUNG

Fachhochschulreife,  
allgemeine Hochschulreife oder  
fachgebundene Hochschulreife



Nachweis, dass aktuell  
eine kaufmännische  
Ausbildung absolviert wird  
(Nachweis über einen  
unterschiedenen  
Ausbildungsvertrag)

ODER

Nachweis, dass ein Ar-  
beitsverhältnis in einem  
kaufmännischen Beruf  
besteht (Nachweis über  
einen Arbeitsvertrag)

**Berufsbegleitend studieren ohne Abitur/ Fachhochschulreife ist möglich über eine Feststellungsprüfung!**

### ANRECHNUNG AUSSERHOCHSCHULISCH ERWORBENER KOMPETENZEN

Sie können sich staatliche und öffentlich-rechtliche Aus- und Fortbildungsabschlüsse anrechnen lassen. So verkürzen Sie Ihre Studienzzeit und verringern Ihren Lernaufwand. Weitere Informationen unter [www.hs-merseburg.de/weiterbildung/anrechnung](http://www.hs-merseburg.de/weiterbildung/anrechnung)

### BILDUNGSURLAUB/-FREISTELLUNG

Der berufsbegleitende Bachelorstudiengang Betriebswirtschaft wurde vom Landesverwaltungsamt Sachsen-Anhalt als bildungsurlaubsfähig anerkannt.

Aktenzeichen: 505-53502-2016-187

FÜR BERUFSTÄTIGE UND UNTERNEHMEN / Modul- und Zertifikatsangebote  
**ZERTIFIKATSKURS BETRIEBLICHER DATENSCHUTZ**

Der Zertifikatskurs vermittelt praxisorientierte Kenntnisse im Datenschutz und in der Informationssicherheit. Der Kurs umfasst alle relevanten Bereiche, die aus Sicht der Datenschutz-Aufsichtsbehörden zum Nachweis der Datenschutz-Fachkunde dienen und gibt eine neue Antwort auf die hohe Verantwortung, die Datenschutzbeauftragten im Unternehmens- und Behördenkontext zukommt.

Die Verankerung des Kurses an der Hochschule Merseburg sichert höchste Ausbildungsqualität, da das Curriculum in einer offiziellen staatlichen Prüfungsordnung verankert ist. Ein unabhängiger Prüfungsausschuss sichert objektiv die Qualität der Zertifikatsprüfung.

**ZIELE** Den Teilnehmenden wird neben theoretischem Wissen zum Datenschutzrecht v. a. das praktische Wissen zur Umsetzung eines Datenschutz-Management-Systems vermittelt.

Hierzu bietet der Kurs

- // Case-Studies zum Datenschutzrecht
- // Case-Studies zur Informationssicherheit
- // Softwarebasierte Umsetzung eines Datenschutz-Management-Systems zur Vertiefung und praktischen Festigung des erlernten Wissens

**ABSCHLUSS** Der Kurs schließt mit einer Zertifikatsprüfung ab. Die Zertifikatsprüfung findet in Präsenz statt, umfasst 120 Minuten und beinhaltet 100 Multiple-Choice-Fragen. Bei erfolgreichem Bestehen erwerben Sie 5 ECTS-Punkte und ein entsprechendes Zertifikat. Zertifikate erhalten eine von der Hochschule Merseburg vergebene Zertifikatsnummer, die auf Wunsch als Nachweis der bestandenen Zertifikatsprüfung zum Fachkundenachweis abgefragt werden können. Sollten Sie den Kurs ohne Prüfungsteilnahme absolvieren, erhalten Sie eine Teilnahmebescheinigung.

**ZUGANGSVORAUSSETZUNG** Zugelassen werden alle Bewerber\*innen, die

- // einen ersten berufsqualifizierten Hochschulabschluss,
- // in der Berufspraxis erworbene Kompetenzen, die dem Nachweis eines Bachelor-Abschlusses gleichwertig sind (Niveau 6 des Deutschen Qualifikationsrahmens der Kultusministerkonferenz),
- ODER
- // eine bestandene Eingangsprüfung nachweisen.

Lehrinhalte		Workload (150 Stunden, 5 ECTS-Punkte)		
		Präsenz	Online	Selbststudium
Block 1	DSGVO – Basiswissen	8		4
Block 2	Deutsches Datenschutzrecht und angrenzende Rechtsgebiete	8		4
Block 3	Case-Studies „Datenschutzrecht“		2	14
Block 4	IT-Basics und Websiteanalyse		8	
Block 5	Informations- und IT-Sicherheit		10	
Block 6	Case-Studies „Informations- und IT-Sicherheit“		2	14
Block 7	Projektmanagement, Beratung		10	
Block 8	Organisation, Qualitätsmanagement		8	
Block 9	Praxis „Datenschutz“		6	2
Block 10	Belegarbeit			10
Block 11	Spezielle Rechtsfragen, Europäische Bezüge		2	12
Block 12	Risikomanagement, BCM		8	2
PV	Prüfungsvorbereitung	2		12
P	Prüfung	2		

**DAUER UND TERMINE**

**6 Wochen**, wöchentlich jeweils  
 Di 18.00 – 22.00 Uhr  
 Fr 15.00 – 19.00 Uhr  
 Sa 9.00 – 16.00 Uhr

**KOSTEN** Von den Teilnehmenden wird ein Entgelt in Höhe von 3.500,- € pro Person erhoben. Die Prüfungsgebühr ist separat zu entrichten und beträgt 195,- € pro Person.

**DOZENTEN**

u. a. Prof. Dr. Andre Döring  
 Professor für ABWL, Wirtschaftsinformatik & Projektmanagement;  
 CEO & Co-Founder Robin Data GmbH; Datenschutzbeauftragter

Aktuelle Termine und ausführliche Infos unter  
[www.hs-merseburg.de/bdsb](http://www.hs-merseburg.de/bdsb)



## ZERTIFIKATSKURS DIGITALCOACH

### für Schulen und weitere Bildungskontexte



Im Zentrum des Kurses steht die Entwicklung von Medienkompetenz, das nötige technische Knowhow, sowie ein zielgerichteter Umgang mit digitalen Tools und die Reflexion digitaler Kultur.

**ZIELE** Die Teilnehmenden sind nach Abschluss des Zertifikatskurses in der Lage, Schulen, Bildungsorte oder Unternehmen und Behörden umfassend mit Blick auf medienpädagogische Konzepte und ihre Systemadministration zu beraten und zu betreuen.

Mit dem Profil des Digitalcoaches arbeiten Sie mit den Menschen vor Ort zusammen und beziehen dabei die aktuellen technischen Entwicklungen mit ein.

#### ZIELGRUPPEN

- // Schulverwaltungsassistent\*innen
- // Weiterbildungsbeauftragte in Unternehmen oder Bildungsinstitutionen
- // Medienaffine Quereinsteigende unterschiedlicher Disziplinen
- // Mitarbeitende von Bildungsvereinen und Bildungsinitiativen
- // Mitarbeitende von Weiterbildungsträgern
- // Studierende des BA Kultur- und Medienpädagogik, MA Medien- und Kulturwissenschaften und Studierende des Informationsdesigns

#### INHALTE

MODUL 1	Medienpädagogische Grundlagen
MODUL 2	Didaktik des digital gestützten Unterrichts
MODUL 3	Grundlagen Systemadministration
MODUL 4	Praktikum und Praxisreflexion
MODUL 5	Medienkompetenz und -nutzung von Kindern und Jugendlichen
MODUL 6	Gestaltung von E-Learning-Angeboten
MODUL 7	Programme für Unterricht und Projektarbeit

**ABSCHLUSS** Nach 2 Semestern werden Ihre Fähigkeiten mit einem offiziellen Hochschulzertifikat bescheinigt.

#### ZUGANGSVORAUSSETZUNG

- // Hochschulreife oder Fachhochschulreife
- // alternativ: nachweisbare praktische Berufserfahrung / mündl. Feststellungsprüfung

#### DAUER UND TERMINE

**nächster Kursbeginn im Wintersemester**

Der Umfang der Weiterbildung beträgt ca. 30 ECTS-Punkte. Der Zertifikats-Kurs besteht aus 7 Modulen zu je ca. 2,5 Leistungspunkten. Hinzu kommen das durch Praxisreflexionskurse begleitete Praktikum sowie die betreute Abschlussarbeit (zu insgesamt 15 Leistungspunkten). Die Einzelbuchung von Modulen ist möglich.

#### WISSENSCHAFTLICHE LEITUNG

Prof. Dr. Nana Adriane Eger  
Professur für Kulturelle Bildung,  
Hochschule Merseburg

#### WISSENSCHAFTLICHE BERATUNG

Prof. Dr. Stefan Meißner  
Professur für Medien- und Kulturwissenschaften, Leitung des Projektes *Komplexlabor Digitale Kultur*, Hochschule Merseburg

#### ORT

Die Seminare der Weiterbildung finden an der Hochschule Merseburg statt, die praktischen Anteile werden an den Kooperationshochschulen oder anderen Bildungsorten absolviert.

#### KOSTEN

pro Teilnehmer\*in  
3150,- € gesamt  
525,- €/Modul bei Einzelbuchung

Die Teilnahme von KMP-Studierenden und Studierenden des Informationsdesigns an diesem studienbegleitenden Zusatzangebot ist für diese kostenlos (vorbehaltlich freier Plätze).

#### AUSFÜHRLICHE INFOS

sowie **BEWERBUNG** unter  
[www.hs-merseburg.de/digitalcoach](http://www.hs-merseburg.de/digitalcoach)



**ZERTIFIKATSKURS EXPLOSIONSSCHUTZ****von den Grundlagen bis zum Wasserstoff**

Sie möchten oder müssen sich in Ihrem Betrieb mit dem Explosionsschutz beschäftigen. Das Studium oder die Meisterschule ist schon länger her, sodass die Grundlagen zum Explosionsschutz nicht mehr parat sind, – dann ist dieser Zertifikatskurs richtig.

**INHALTE**

- // Explosionsschutz Grundlagen
- // Sicherheitstechnische Kennzahlen
- // Vorbeugende und konstruktive Maßnahmen im Explosionsschutz, sowie speziell ATEX137 und ATEX95
- // Wasserstoff aus sicherheitstechnischer Sicht
- // Optional Praktikum 4 h sicherheitstechnisches Labor

Die Kursinhalte eignen sich gut zur Vorbereitung auf Lehrgänge, die zur „Befähigten Person Explosionsschutz“ nach BetrSichV führen.

**DAUER UND TERMINE**

**16 Blöcke à 2 h bzw. 4 Tage**

32 h Workload online bzw. in Präsenz

+ Selbstlernphase mit 43 h  
= 75 h Gesamt-Workload, entspricht 2,5 ECTS

ORT Hochschule Merseburg (ggf. auch online)

Ausführliche Informationen zu den Inhalten und Kosten sowie den konkreten Terminen finden Sie bald hier:

[www.hs-merseburg.de/weiterbildung](http://www.hs-merseburg.de/weiterbildung)

**WISSENSCHAFTLICHE LEITUNG**

Prof. Dr. nat. techn. Ulf Schubert  
Professur Verfahrenstechnik/  
Apparate und Anlagen  
Fachbereich Ingenieur- und  
Naturwissenschaften  
Hochschule Merseburg

**ZERTIFIKATSKURS  
SACHKUNDENACHWEIS FÜR BETREUUNGSKRÄFTE**

Mit dem Gesetz zur Reform des Vormundschafts- und Betreuungsrechts vom 4. Mai 2021 (BGBl. I S. 882) ist am 1. Januar 2023 das hierin neu geschaffene Betreuungsorganisationsgesetz (BtOG) in Kraft getreten. In den §§ 23 ff. BtOG wird zur Sicherung einer einheitlichen Mindestqualität der beruflichen Betreuung ein Registrierungsverfahren für berufliche Betreuer eingeführt, in dem die Bewerber für die Registrierung ihre persönliche Eignung und Zuverlässigkeit, eine ausreichende Sachkunde für die Tätigkeit als beruflicher Betreuer und eine Berufshaftpflichtversicherung nachzuweisen haben. Diese Sachkunde wird im Rahmen des Zertifikatskurses „Sachkundenachweis für Betreuungskräfte“ an der Hochschule Merseburg vermittelt.

**INHALT**

MODUL 1	Betreuerbestellung und Zusammenarbeit mit dem Betreuungsgericht
MODUL 2	Betreuungsführung
MODUL 3	Recht der Unterbringung und der ärztlichen Zwangsmaßnahmen
MODUL 4 + 5	Personensorge 1 + 2
MODUL 6 + 7	Vermögenssorge 1 + 2
MODUL 8	Grundkenntnisse des Sozialrechts
MODUL 9	Sozial- und Hilfestrukturen in der Praxis
MODUL 10	Grundlagen der Kommunikation und Praxistransfer
MODUL 11	Betreuungsspezifische Kommunikation / Methoden der unterstützten Entscheidungsfindung

**UMFANG** Die Inhalte der Module werden in Unterrichtseinheiten (UE) zu je 45 Minuten vermittelt. Die UE sind grundsätzlich Lehrveranstaltungen, die in Präsenz oder online durchgeführt werden und praktische Übungen umfassen. Prüfungszeiten sind in den UE enthalten. Bis zu 15 Prozent der UE des jeweiligen Moduls mit Ausnahme der Module 10 und 11 können in Selbstlernphasen absolviert werden.

ORT Hochschule Merseburg oder Inhouse-Schulung

Ausführliche Informationen zu den Inhalten und Kosten sowie den konkreten Terminen finden Sie bald hier:

[www.hs-merseburg.de/weiterbildung](http://www.hs-merseburg.de/weiterbildung)

## ZERTIFIKATSKURS

### SEXUELLE BILDUNG IM LEHRAMT (SeBiLe)



Die Idee zu dem Zertifikatskurs *Sexuelle Bildung im Lehramt* ist im Rahmen des Forschungsprojektes *SeBiLe Sexuelle Bildung für das Lehramt*, 01. 02. 2018 – 31. 12. 2020 entstanden.

Das Forschungsprojekt wurde in Kooperation zwischen der Hochschule Merseburg und der Universität Leipzig durchgeführt unter der Projektleitung von Prof. Dr. Barbara Drinck, Universität Leipzig, Erziehungswissenschaftliche Fakultät, und Prof. Dr. Heinz-Jürgen Voß, Hochschule Merseburg, Fachbereich Soziale Arbeit. Medien. Kultur. Lena Lache, die das Curriculum für den Zertifikatskurs mitentwickelt hat, war Mitglied des Projektteams.

#### LERNZIELE

- // Die Studierenden/Teilnehmenden verfügen über praxisorientierte Kenntnisse im Bereich der schulischen Sexuellen Bildung und Prävention sexualisierter Gewalt.
- // Sie kennen die Grundlagen von Sexualität und sexuellen Lern- und Bildungsprozessen und wissen um eigene Sexualisationserfahrungen und deren Auswirkung auf ihr pädagogisches Handeln.
- // Sie erwerben rechtliche, praktische und methodische Handlungssicherheit und sind in der Lage, Erlerntes zu adaptieren und in ihre berufliche Praxis zu übertragen.
- // Sie wissen wie man ein sexualpädagogisches Konzept entwickelt und damit arbeitet.
- // Sie lernen die Arbeit mit Schutzkonzepten kennen.
- // Sie kennen wichtige Netzwerke Sexueller Bildung.
- // Sie verfügen über theoretisches Wissen über Sexualität.

INHALTE		Workload		
		Präsenz	Selbststudium	GESAMT
Block 1	Sexualität	16	8	24
Block 2	Sexuelle Bildung	16	8	24
Block 3	Sexualisierte Gewalt	16	8	24
P	Prüfung	8	70	78
		56	94	150

**ABSCHLUSS** Nach erfolgreicher Prüfung werden Ihre Fähigkeiten mit einem offiziellen Hochschulzertifikat bescheinigt. Sie können, bei Erfüllung der Zugangsvoraussetzungen, 5 ECTS-Punkte erwerben. Teilnehmende, die keine Prüfung ablegen, erhalten nach Abschluss des Kurses eine Teilnahmebescheinigung.

**ZIELGRUPPE** Der Zertifikatskurs *Sexuelle Bildung im Lehramt* richtet sich an Lehramtsstudierende, an Lehrpersonal und an „Seiteneinsteiger\*innen“ in das Lehramt.

**ZUGANGSVORAUSSETZUNG** Zu dem Zertifikatskurs werden alle Bewerber\*innen zugelassen, welche

- a) einen ersten berufsqualifizierenden Hochschulabschluss,
- b) oder ein laufendes bzw. abgeschlossenes Lehramtsstudium (betrifft auch „Seiteneinsteiger\*innen“ in das Lehramt)
- c) oder in der Berufspraxis erworbene Kompetenzen, die dem Nachweis eines Bachelorabschlusses gleichwertig sind (Niveau 6 des Deutschen Qualifikationsrahmens DQR der Kultusministerkonferenz),
- d) oder eine bestandene Eingangsprüfung nachweisen.

#### DAUER UND TERMINE

Die Präsenzveranstaltungen finden berufsbegleitend statt.

**3 Blöcke** jeweils Freitag 14.00 – 19.00 Uhr (6 Unterrichtsstunden) und Samstag 9.00 – 17.00 Uhr (10 Unterrichtsstunden) und zusätzlich 1 Prüfungstag mit Abschlusskolloquium (Samstag 9.00 – 16.00 Uhr)

#### WISSENSCHAFTLICHE LEITUNG

Prof. Dr. Heinz-Jürgen Voß  
Professur für Sexualwissenschaft und Sexuelle Bildung  
Hochschule Merseburg

Aktuelle Termine, ausführliche Infos sowie Bewerbung unter [www.hs-merseburg.de/hochschule/information/weiterbildungsangebote/modul-und-zertifikatsangebote/](http://www.hs-merseburg.de/hochschule/information/weiterbildungsangebote/modul-und-zertifikatsangebote/)

**ORT** Hochschule Merseburg (ggf. auch Online).

**KOSTEN** Von den Teilnehmenden wird ein Entgelt in Höhe von 1.125,- € erhoben.

## ZERTIFIKATSKURS SEXOLOGIE

### Ihr individueller Zertifikatskurs im Rahmen des weiterbildenden Masterstudienganges Sexologie

- // Sie haben Interesse an einer wissenschaftlichen Weiterbildung zum Thema Sexologie, insbesondere zu Fragestellungen zur sexuellen Gesundheit und Sexualberatung sowie zur sexuellen Bildung?
- // Sie wollen oder können aber nicht einen ganzen Masterstudiengang absolvieren?

Dann nutzen Sie die Möglichkeit zur Teilnahme an ausgewählten Lehrveranstaltungen im Rahmen unseres weiterbildenden Masterstudienganges Sexologie!

Aus den Modulen 1 – 6 können Sie ihre individuelle Weiterbildung und damit ihren individuellen Zertifikatskurs zusammenstellen.

#### INHALT des Masterstudienganges

MODUL 1	Interdisziplinäre Grundlagen der Sexualwissenschaft, der sexuellen Gesundheit und Einführung in das Modell Sexocorporel
MODUL 2	Interdisziplinäre Grundlagen der Sexualberatung und der Sexualforschung
MODUL 3	Theorie und Praxis der Sexualberatung und Einblick in die Sexuelle Bildung
MODUL 4	Einführung in die Theorie und Beratung sexuell relevanter Anliegen / Probleme von Männern* (bezogen auf die Selbstdefinition / Personen mit vorwiegend männlicher Identität)
MODUL 5	Einführung in die Theorie und Beratung sexuell relevanter Anliegen / Probleme von Frauen* (bezogen auf die Selbstdefinition / Personen mit vorwiegend weiblicher Identität)
MODUL 6	Vertiefung von Theorie und Praxis der Sexualberatung

**ABSCHLUSS** Nach Teilnahme mit erbrachten Prüfungsleistungen und Erfüllung der Zugangsvoraussetzungen verleiht die Hochschule Merseburg ein Zertifikat mit Ausweisung der erworbenen ECTS-Punkte (Credits), die ggf. auf den Masterstudiengang Sexologie angerechnet werden können. Bei Teilnahme ohne erbrachte Prüfungsleistungen erhalten Sie eine Teilnahmebescheinigung der HoMe Akademie.

#### DAUER UND TERMINE

Die Seminare finden in der Regel einmal monatlich jeweils von Donnerstag bis Sonntag statt, ein Großteil davon voraussichtlich in Berlin.

#### KOSTEN auf Anfrage

Wir erstellen Ihnen sehr gerne ein Angebot.

**FÖRDERUNG** Eine finanzielle Förderung der Weiterbildung ist ggf. möglich. Das Team Weiterbildung / HoMe Akademie der Hochschule Merseburg steht Ihnen für eine entsprechende Beratung gerne zur Verfügung.

#### KONTAKT

Andreas Kröner  
Leiter Weiterbildung / HoMe Akademie  
+49 3461 46 - 2700  
weiterbildung@hs-merseburg.de

Informationen zu den einzelnen Modulen und Modulbeschreibungen können Sie gern bei uns erfragen.

Weitere Informationen zum Studiengang Master Sexologie finden Sie auf der Homepage der Hochschule Merseburg unter [www.hs-merseburg.de/msex](http://www.hs-merseburg.de/msex)

## FÜR BERUFSTÄTIGE UND UNTERNEHMEN / Modul- und Zertifikatsangebote

### PROFESSIONELLES HANDELN IN DER SOZIALEN ARBEIT

Systemische Ansätze bekommen immer größere Bedeutung, da sie nachvollziehbar wirksam sind. Sie bieten eine Vielfalt an Methoden und zusammen mit verständlichen Theorien ermöglichen sie den Zugang zu einer respektvollen, akzeptierenden Haltung. Gleiches gilt für arbeitsfeldbezogene Seminare, z. B. zur sexuellen Selbstbestimmung.

**ZIELE** Die folgenden Weiterbildungsmodule bieten Ihnen einen ressourcen- und lösungsorientierten Blick, der Sie zu verbesserten Ergebnissen in Ihrer eigenen Arbeit befähigt. In allen Veranstaltungen spielen dabei Ihre beruflichen Erfahrungen, Ihre Fähigkeiten und Kompetenzen und Ihr ganz konkreter Arbeitsalltag eine zentrale Rolle. Wichtig ist uns der praktische Nutzen für Sie, d. h. dass Sie das Gelernte unmittelbar anwenden können.

#### INHALT

- SEMINAR 1 Systemische Grundlagen
- SEMINAR 2 Systemische Gesprächsführung
- SEMINAR 3 Beziehungs-weise Arbeit
- SEMINAR 4 Gelingende Hilfeplangespräche
- SEMINAR 5 Zwang und Freiwilligkeit in der Sozialen Arbeit
- SEMINAR 6 Herausfordernde Situationen
- SEMINAR 7 Ressourcenorientierte Teambberatung
- SEMINAR 8 Evaluation in der Sozialen Arbeit

#### ABSCHLUSS Teilnahmebescheinigung

**ZUGANGSVORAUSSETZUNG** Dieses Weiterbildungsangebot richtet sich an Berufstätige, Unternehmen, Vereine sowie Verbände und deren Fach- und Führungskräfte aus dem Bereich der Sozialen Arbeit, Sozialpädagogik und angrenzenden Bereichen (mit Hochschulabschluss oder einschlägiger Berufserfahrung) und Interessierte, die fundierte wissenschaftliche Kenntnisse und Kompetenzen auf dem Gebiet der Systemischen Sozialarbeit und der Prävention sexueller Gewalt erlangen wollen.

**DAUER** Die Weiterbildung umfasst 8 inhaltlich abgeschlossene Seminare, die auch separat gebucht werden können (2-Tages-Seminare mit jeweils 16 UE). Sie sind nach Absprache zeitlich flexibel buchbar.

#### DOZENT

Prof. Dr. Johannes Herwig-Lempp  
Professur für Systemische Sozialarbeit/Sozialarbeitswissenschaft  
Systemischer Sozialarbeiter, Fortbilder, Supervisor, Autor

**ORT** Hochschule Merseburg oder als Inhouse-Schulung in Ihrem Unternehmen

**KOSTEN** auf Anfrage

#### MAX. TEILNAHMEZAHL 25

**FÖRDERUNG** Eine finanzielle Förderung der Weiterbildung ist ggf. möglich. Das Team Weiterbildung/HoMe Akademie der Hochschule Merseburg steht Ihnen für eine entsprechende Beratung gerne zur Verfügung.

#### KONTAKT

Sandra Commichau  
Weiterbildung/HoMe Akademie  
+ 49 3461 46 - 2702  
weiterbildung@hs-merseburg.de

FÜR BERUFSTÄTIGE UND UNTERNEHMEN / Modul- und Zertifikatsangebote  
**LEITUNGSKOMPETENZKURS MERSEBURG**  
**KiTas NACHHALTIG FÜHREN**



Eine Kita nachhaltig zu leiten, erfordert eine Fülle an Kompetenzen. Neben der pädagogischen Arbeit wird von der Kitaleitung die Erfüllung von Management-Aufgaben auf professioneller Ebene erwartet. Dieser Kurs vermittelt Kitaleiter\*innen das fachliche Wissen und

Handlungskompetenzen, um die komplexen Aufgaben und Anforderungen kompetent zu meistern.

**ZIELE** Während des Kurses erstellen die Teilnehmenden ein individuelles Leitungshandbuch, erhalten hierzu beständig fachliches Feedback und schließen den Kurs mit einem Kolloquium ab, in welchem sie die praktische Anwendung der erlernten Kenntnisse demonstrieren.

**INHALTE**

**Mitarbeiterführung in Kindertagesstätten**

Modulverantwortlicher: Prof. Dr. Boris Kaehler

MODUL 1	<b>FÜHRUNGSVERSTÄNDNIS</b>
	Führungstheorie und Führungspraxis; Führungsinstrumente und Mikropolitik
MODUL 2	<b>FÜHRUNGSALLTAG</b>
	Führungsroutinen und Arbeitssteuerung; Rekrutierung, Entwicklung und Kommunikation
MODUL 3	<b>FÜHRUNGSPROBLEME</b>
	Motivation und Fürsorge; Konflikte und Trennung
MODUL 4	<b>FÜHRUNGSSTRATEGIE</b>
	Konstitutives Management; Strategisches Management

**Pädagogik und Recht in Kindertagesstätten**

Modulverantwortliche: Sandra Frisch

MODUL 5	<b>GRUNDLAGEN DER BILDUNG, ERZIEHUNG UND BETREUUNG</b>
	Rechtliche und biologische Grundlagen; Bildungsprogramm; Kindheit und Kindbild; Die pädagogische Konzeption
MODUL 6	<b>FÖRDERUNG FRÜHKINDLICHER BILDUNGSPROZESSE</b>
	Partizipation; Sprache und Kommunikation; Beobachtung und Dokumentation; Die Bedeutung von Übergängen

MODUL 7	<b>KO-KONSTRUKTEURE DES PÄDAGOGISCHEN ALLTAGS</b>
	Praxisanleitung; Trägerkommunikation; Beschwerdemanagement
MODUL 8	<b>KONFLIKTGESPRÄCHE ERFOLGREICH FÜHREN</b>
	Eltern als Partner*innen; Grundlagen der Kommunikation; Konfliktgespräche führen
MODUL 9	<b>KINDER VOR GEFÄHRDUNGEN SCHÜTZEN</b>
	Gefährdungen für Kinder erkennen; Kinderschutz; Vernetzung im Sozialraum
MODUL 10	<b>RECHTSSICHER HANDELN IN DER KiTA</b>
	Aufsichtspflicht; Haftungsfragen und Versicherungen; Sorgerecht und Betreuungsvertrag; Datenschutz
MODUL 11	<b>QUALITÄTSMANAGEMENT</b>
	QM-Konzepte kennen; Erarbeitung eines einrichtungsspezifischen QM
MODUL 12	<b>KiTAs PROFESSIONELL FÜHREN (mit Kolloquium)</b>
	Professionelles Handeln; Kita als lernende Organisation

**HINWEIS** Für den erfolgreichen Abschluss sind max. 4 Fehltage zulässig.

**DOZENT\*INNEN**

Dipl. Päd. Sandra Frisch *Prozessmanagerin, Forschungskita Hochschule Merseburg*

Prof. Dr. Boris Kaehler *Professur für Allgemeine BWL, Organisations- und Personalpsychologie, Hochschule Merseburg*

Prof. Dr. Erich Menting *Professur für Rechtswissenschaften, insbes. Familien- und Jugendrecht, Hochschule Merseburg*

Uta Reulecke *Justiziarin, Hochschule Merseburg*

**DAUER UND TERMINE**

**12 Monate**, mtl. ein Blockseminar (2 Tage jeweils 9.00 – 17.00 Uhr)

**MAX. TEILNAHMEZAHL 15**

Aktuelle Termine und ausführliche Infos unter

[www.hs-merseburg.de/weiterbildung/moduzert](http://www.hs-merseburg.de/weiterbildung/moduzert)

**ORT** Hochschule Merseburg

**KOSTEN** Von den Teilnehmenden wird ein Entgelt in Höhe von 2.950,- € pro Person (inkl. Arbeitsmaterial) erhoben.



## FÜR BERUFSTÄTIGE UND UNTERNEHMEN / Modul- und Zertifikatsangebote

# QUALIFIZIERUNGSKURS PÄDAGOGISCHE FACHKRAFT

Fachspezifische Weiterbildung gemäß § 21 KIFÖG LSA

Der Qualifizierungskurs setzt sich mit dem Handlungsfeld der frühkindlichen Erziehung, Bildung und Betreuung auseinander. Grundlage hierfür ist das Bildungsprogramm für Kindertageseinrichtungen in Sachsen-Anhalt *Bildung: elementar – Bildung von Anfang an*.

### ZIELE

- // praxisorientierte Fähigkeiten und theoretisches Wissen für die Arbeit im frühkindlichen Bereich
- // fundierte Auseinandersetzung mit dem Bildungsprogramm für Kindertageseinrichtungen in Sachsen-Anhalt *Bildung: elementar – Bildung von Anfang an*

**ABSCHLUSS** Die Teilnehmenden erhalten von der Hochschule Merseburg eine Teilnahmebescheinigung und ein Zertifikat über das erfolgreich bestandene Kolloquium.

**ZUGANGSVORAUSSETZUNG** Der Qualifizierungskurs richtet sich in erster Linie an Personen, die als pädagogische Fachkräfte in Krippe, KiTa und Hort tätig sein wollen, gemäß § 21 Abs. 3 Nr. 3 und 5 KIFÖG des Landes Sachsen-Anhalt. Zudem an Studierende der Sozialen Arbeit und jede Person, die Interesse an frühkindlicher Bildung, Erziehung und Betreuung hat – eine Zugangsvoraussetzung für diesen Kurs gibt es nicht.

### DAUER UND TERMINE

**6 Kurstermine inkl. Kolloquium (ganztägig 9.00 – 18.00 Uhr) im Zeitraum von ca. 8 Wochen**

### DOZENTINNEN

Angela Bartz *Fortbildungsreferentin, Werkstatt KitaQualität*  
Dr. Anna Ifland *Diplom-Pädagogin, Werkstatt KitaQualität*

**ORT** Hochschule Merseburg, Hauptgebäude

**KOSTEN** Von den Teilnehmenden wird ein Entgelt in Höhe von 885,- € pro Person erhoben (inkl. Arbeitsmaterialien).

Aktuelle Termine und ausführliche Infos unter [www.hs-merseburg.de/weiterbildung/moduzert](http://www.hs-merseburg.de/weiterbildung/moduzert)

MODUL 1	<b>BILDUNGS-AUFTRAG (8 h)</b> Rechtliche Grundlagen, Grundsätze und fachliche Orientierung; Bildungsprogramm „Bildung: elementar – Bildung von Anfang an“; Pädagogische Konzeptionen für KiTas; Kindheit als gesellschaftliches Konstrukt; Kindbild im Kontext pädagogischer Konzeptionen; Inklusion
MODUL 2	<b>FÖRDERUNG FRÜHKINDLICHER BILDUNGSPROZESSE (24 h)</b> Erkenntnisse aus der Hirnforschung und Neurobiologie; Leitgedanken des Bildungsprogramms; Sprache und Kommunikation; Formen der Partizipation von Kindern, Beschwerdemanagement; Bildungsbereiche des Bildungsprogramms; Leitlinien für Qualität von Bildungsprozessen in KiTas
MODUL 3	<b>PÄDAGOGISCHE PROFESSIONALITÄT (8 h)</b> Professionsprofil von Pädagogischen Fachkräften in KiTas; Erkennen und Gestalten von Bildungsprozessen; Formen der Planung von pädagogischen Prozessen; Methoden der Gestaltung von Bildungssituationen; Gestaltung von Bildungsräumen
MODUL 4	<b>BEOBSACHTUNG UND DOKUMENTATION (8 h)</b> Beobachtungsmethoden und -instrumente; Beobachtungen durchführen, analysieren und Ergebnisse dokumentieren; Erarbeitung von Methoden der Dokumentation; Inszenierung von Prozessen als Ergebnis von Beobachtung
MODUL 5	<b>ELTERN ALS PARTNER*INNEN (6 h)</b> Formen der Elternbeteiligung; Bedeutung der Eltern; Methoden der Elternarbeit im Zusammenhang mit der Transparenz von Bildungsprozessen; Vorbereitung, Führung und Nachbereitung von Entwicklungsgesprächen mit Eltern; Schutzauftrag des § 8a SGB VIII
MODUL 6	<b>GESTALTUNG VON ÜBERGÄNGEN (6 h)</b> Gestaltung von Übergängen als Herausforderung für die päd. Praxis; Rechtliche Grundlagen zur Kooperation zwischen KiTa und Grundschule; Formen der Kooperationen zwischen KiTa, Grundschule und Hort

**KOLLOQUIUM (Anwendung anhand von Praxisbeispielen)**

Diese Weiterbildung  
ist für Bildungsurlaub  
in Sachsen-Anhalt  
anerkannt.

## SEX AND THE DOCTORS OFFICE MEDIZINER:INNEN-FORTBILDUNG

### Psychosoziale Aspekte von Sexualität

In der Fortbildungsreihe erwerben Mediziner:innen umfangreiche Kenntnisse und Fähigkeiten zu Kommunikation, Kurzinterventionen und Verweisungsmöglichkeiten für sexuelle Fragestellungen ihrer Patient:innen.

Die WHO fordert ausdrücklich die Beachtung der sexuellen Gesundheit im Rahmen der allgemeinen Gesundheitsversorgung der Bevölkerung. In Deutschland sind Mediziner:innen verschiedener Fachrichtungen in Klinik und Praxis dafür die entscheidenden Anlaufstellen. Mediziner:innen sind in Punkto Physiologie und Anatomie hervorragend ausgebildet. Schwerpunkte der Fortbildungsreihe sind die psychosozialen Aspekte von Sexualität, wie z.B. Rollenbilder, soziale Erwartungen und gesellschaftliche Normen aber auch sexuelles Selbstwertgefühl, persönliche Bedürfnisse und Beziehungsaspekte.

Darüber hinaus sollen konkrete Handlungsoptionen von einfachen Interventionen bis zur Stärkung der Überweisungskompetenz vermittelt werden. Auch die eigene Reflexions- und Wahrnehmungsfähigkeit sowie die eigene Zufriedenheit stehen im Fokus. Die letztgenannten Punkte lassen sich durch erlebnisorientierte Elemente gut miteinander verbinden. Die Fortbildung zielt des Weiteren auf die Stärkung der kommunikativen Kompetenz. Dazu wird an der persönlichen Haltung und dem Abbau von Scham und Unsicherheit gearbeitet, um eine gezielte Ansprache im Praxisalltag zu ermöglichen.

### Inhalte und Ablauf

**Das Basismodul (Modul 1) ist obligatorisch.** Alle anderen Module können in beliebiger Reihenfolge, unabhängig voneinander besucht werden.

Modul 1: Basismodul – Sexuelle Gesundheit und Sexocorporal: „Guter Sex – Ihr gutes Recht?“

Modul 2: Haltung und Sprache „Let’s talk about Sex“

Modul 3: Embodiment: „Wir sind Körper“

Modul 4: sexuelle Kompetenz: „Ich kann das. Guter Sex ist lernbar“

Modul 5: Störungen der Sexualfunktion: „Stört Sie das“

Modul 6: Ergänzungsmodul: Gender und sexuelle Orientierung: „LGBT-QIA\* Bitte was?“

### Zielgruppe:

Mediziner:innen verschiedener Fachrichtungen in Klinik und Praxis

### Kosten

Von den Teilnehmenden wird ein Entgelt erhoben.

- Basismodul: 240,- € p. P.
- Module 2 – 6: je Modul 210,- € p. P.
- Module 1 – 6 gesamt: 1.290,- € p.P.

Die Module 2 – 6 können einzeln gebucht werden. Die Teilnahme am Basismodul ist obligatorisch.

Termine und weitere Informationen finden Sie auf unserer Website:

<https://www.hs-merseburg.de/hochschule/information/weiterbildungsangebote/highlights/med-weiterbildung/>

### KONTAKT

Sandra Commichau  
Weiterbildung/ HoMe Akademie  
Hochschule Merseburg  
+ 49 3461 46 - 2702  
sandra.commichau@hs-merseburg.de



## FÜR BERUFSTÄTIGE UND UNTERNEHMEN / Modul- und Zertifikatsangebote

# SEXUALWISSENSCHAFTLICHE FORT- UND WEITERBILDUNGSANGEBOTE DER HOCHSCHULE MERSEBURG

An der Hochschule Merseburg existiert neben den bereits zuvor beschriebenen Studiengängen und Zertifikatskursen zum Thema Sexologie ein breites Spektrum sexualwissenschaftlicher Fort- und Weiterbildungsangebote, bestehend aus vielfältigen, spannenden und hilfreichen Vorträgen, Seminaren, Workshops.

Die Sexualität, in ihren verschiedenen Ausprägungen und Bedeutungen, ist stets ein Teil der lebenslangen Entwicklung des Menschen. Aus diesem Grund ist Sexualität auch immer Bestandteil der sozialen Arbeit. Die Menschen in diesen Berufsfeldern werden mit der Thematik konfrontiert und benötigen diverse Konzepte und Kompetenzen, um für damit einhergehende Herausforderungen gewappnet zu sein und sowohl professionell als auch reflektiert agieren zu können. In unseren Angeboten steht die Auseinandersetzung mit Sexualität als Bestandteil der eigenen beruflichen Tätigkeit im Mittelpunkt. Die Fähigkeit zur Selbstreflexion, Fachlichkeit und Authentizität im Umgang mit Sexualität als Thema in der eigenen Arbeit wird betrachtet und Hilfestellungen in Form von Handlungsansätzen aufgezeigt. Fragestellungen zur Prävention sexualisierter Gewalt und grundlegende Kenntnisse zur sexuellen Entwicklung und zur sexuellen Bildung wurden hier verzahnt.

Das Angebot der Hochschule Merseburg richtet sich insbesondere an Berufstätige und Interessierte, die fundierte wissenschaftliche Kenntnisse und Kompetenzen auf dem Gebiet der Sexualität als Bestandteil beruflicher Tätigkeitsfelder in der Sozialen Arbeit erlangen wollen, aber auch an Kinder und Jugendliche, die sich in einer Entwicklungsphase befinden, in der sie unabhängig von erwachsenen Bezugspersonen ihre Umwelt entdecken.

Die Inhalte wurden von Prof. Dr. Heinz-Jürgen Voß (Professur Sexualwissenschaft und sexuelle Bildung an der Hochschule Merseburg) sowie Prof. Dr. med. Harald Stumpe (Professor für Sozialmedizin / Sexualwissenschaft im Ruhestand) in Kooperation mit Absolvent\*innen des berufsbegleitenden Masterstudienganges Angewandte Sexualwissenschaft zusammengestellt. Zudem wurden weitere Fachkräfte gewonnen. Die Angebote profitieren damit von einer Verschränkung theoretischer Expertise und umfassender Erfahrung in der sexualpädagogischen Arbeit mit verschiedenen Zielgruppen und bilden diese Themen ab:

- Sexualität in Kindertagesstätten
- Sexualität in Schule und Jugendhilfe
- Sexualität in der Behindertenhilfe und Pflegearbeit
- Sexuelle Bildung in pädagogischen Berufen
- Sexuelle Bildung im Kontext der Arbeit mit Geflüchteten
- Themenübergreifende Module

Ein Katalog mit allen Angeboten kann gern bei uns angefordert werden und ist auf der Website unter [www.hs-merseburg.de/hochschule/information/weiterbildungsangebote/modul-und-zertifikatsangebote/](http://www.hs-merseburg.de/hochschule/information/weiterbildungsangebote/modul-und-zertifikatsangebote/) zu finden.

Dem Fachbereich Soziale Arbeit.Medien.Kultur ist außerdem die Prävention des sexuellen Kindesmissbrauchs bzw. der Schutz von Kindern und Jugendlichen vor sexueller Gewalt und Ausbeutung ein großes Anliegen. Hier bestehen unterschiedliche Präventionsangebote für Schulen, Fach- und Lehrkräfte sowie Interessierte, über die Sie sich ebenfalls in dieser Broschüre informieren können.

Sie haben spezifischen Weiterbildungsbedarf zu sexualwissenschaftlichen Fragestellungen in Ihrer Organisation oder in Ihrem Unternehmen oder für sich selber? Sprechen Sie uns an!

Die aufgezeigten Angebote können sowohl inhaltlich als auch zeitlich auf jeden Bedarf angepasst werden. Zudem besteht die Möglichkeit der Umsetzung als Inhouse-Schulung in Ihrer Einrichtung. Gern können aber auch die komfortablen Räumlichkeiten der Hochschule Merseburg genutzt werden. Wir freuen uns, gemeinsam mit Ihnen eine entsprechende Weiterbildung zu entwickeln und diese für Sie durchzuführen.

### KONTAKT

Sandra Commichau  
Weiterbildung / HoMe Akademie  
Hochschule Merseburg  
+49 3461 46 - 2702  
[sandra.commichau@hs-merseburg.de](mailto:sandra.commichau@hs-merseburg.de)





## QUALIFIZIERUNGSKONZEPTE DIGITALE ARBEIT

### **ÜBERBLICK ÜBER THEMEN DER DIGITALEN TRANSFORMATION FÜR MULTIPLIKATOREN**

**ZIELE** Was ist eigentlich Digitale Arbeit? Was ist gute Arbeit? Welche Kommunikationskultur braucht es in der zukünftigen Arbeitswelt? Dieser Kurs versammelt praktische Ideen sowie Tipps und Tricks aus innovativen Unternehmen der Region, die wir gemeinsam diskutieren. Die Erfahrung zeigt, dass es nicht die eine Lösung für alle gibt. Der Kurs bietet eine Orientierung über die Digital Literacy mit ihren neuen Begrifflichkeiten wie Industrie 4.0, Cloud-Computing und Sharing-Economy. Damit wissen Sie, welche nächsten Schritte Ihr Betrieb in Richtung digitaler Arbeitsmethoden unternehmen kann. Der Workshop dient insbesondere auch dem gemeinsamen Gespräch zur Reflexion des eigenen Wissens und der eigenen Ressourcen. Zudem wird ein Überblick über Förderungs- und Bildungsmöglichkeiten gegeben.

#### **INHALT**

##### **Digitale Arbeit & Good Practices**

- // Was ist digitale Arbeit? Was ist gute Arbeit?
- // Ziele, Hindernisse identifizieren
- // Beispiele aus innovativen Unternehmen

##### **Neue Arbeitsmittel**

- // Welche neuen Arbeitsmittel sind entstanden und was sind ihre Vor- / Nachteile?
- // Welche Kompetenzen brauchen Unternehmen in Zukunft?

##### **Neue Arbeitsmodelle**

- // Neue Arbeitsprinzipien und Arbeitskulturen
- // Generationenbetrachtung von Boomern bis alpha

##### **Unterstützung & Förderung**

- // Angebote von verschiedenen Akteuren am Markt
- // Sowie Förderangebote von Bund und Land

#### **STRUKTUR DES MODULS**

- // Einstiegsanalyse
- // Workshop im Unternehmen (3 h)
- // Selbstlernphase (2 h)

#### **ZUGANGSVORAUSSETZUNG**

- // Interesse an den breiten Möglichkeiten digitaler Geschäftsprozesse

#### **DAUER UND TERMINE**

6 Stunden, nach Bedarf

#### **WORKSHOPLEITUNG**

Zukunftszentrum Digitale Arbeit  
Sachsen-Anhalt

### **PARTIZIPATIVE EINFÜHRUNG MOBILER ARBEIT IM UNTERNEHMEN**

**ZIELE** Während der Corona-Pandemie hat sich gezeigt, dass Beschäftigte im Homeoffice genauso effektiv und motiviert arbeiten wie in Präsenzarbeit. Der Wunsch nach einer (dauerhaften) Einführung der Möglichkeit des mobilen Arbeitens stellt Unternehmen jedoch vor organisatorische und rechtliche Herausforderungen. Unter welchen Bedingungen kann und soll mobile Arbeit im eigenen Unternehmen zukünftig gelebt werden? Wir stellen die zentralen Aspekte bei der Einführung mobiler Arbeit vor und gehen dabei individuell auf Ihr Unternehmen ein. Ziel ist die Entwicklung eines zu Ihrem Unternehmen passenden mobilen bzw. hybriden Arbeitsmodells.

#### **INHALT**

##### **Allgemeine Aspekte**

- // Geltungsbereich
- // Datensicherheit
- // Arbeitszeit und Arbeitszeiterfassung

##### **Organisatorische Aspekte**

- // Arbeitsplatzgestaltung
- // Arbeits- und Kommunikationsmittel

### **Veränderte Situation für Mitarbeitende**

- // Erreichbarkeit und Reaktionszeit
- // Qualifizierung zum mobilen Arbeiten

#### **STRUKTUR DES MODULS**

- // Einstiegsanalyse
- // Einstiegsmodul bzw. Selbstlernphase (1 h)
- // Präsenzworkshop (4 h)
- // Follow-up ca. 8 Wochen nach dem Workshop (1 h)

**ZUGANGSVORAUSSETZUNG** keine, **WORKSHOPLEITUNG** Zukunftszentrum Digitale Arbeit  
das Angebot richtet sich an die Geschäftsleitung / Führungsebene Sachsen-Anhalt

#### **DAUER UND TERMINE**

6 Stunden, nach Bedarf

## **SELBSTMANAGEMENT IM HOMEOFFICE**

**ZIELE** Homeoffice ist aus der Arbeitswelt von morgen nicht mehr wegzudenken. Die Corona-Pandemie hat diesbezüglich Ängste und Zweifel abgebaut und gezeigt, dass Beschäftigte im Homeoffice genauso effektiv und motiviert arbeiten wie in Präsenzarbeit. Doch die Arbeit im Homeoffice will gelernt sein, denn der „äußere Rahmen“, der im Büro vorgegeben ist, entfällt. Im Workshop unterstützen wir dabei, die „Stolpersteine“ für eine produktive Arbeit im Homeoffice zu identifizieren. Wir geben Impulse und stellen hilfreiche Methoden und Tools vor, mit denen die Teilnehmenden konkrete Verbesserungsmöglichkeiten erarbeiten und folgend anwenden können.

#### **INHALT**

##### **Wie strukturiere ich meinen Arbeitstag?**

- // Planung, Priorisierung
- // Zielsetzung, Erfolgskontrolle

##### **Wie vermeide ich Störungen?**

- // Digitale Ablenkung
- // Hausarbeit

### **Wie arbeite ich produktiv?**

- // „Deep Work“
- // Eigenmotivation

### **Wie bleibe ich gesund?**

- // Arbeitsplatz
- // Ernährung, Bewegung

#### **STRUKTUR DES MODULS**

- // Einstiegsanalyse
- // Einstiegsmodul bzw. Selbstlernphase (1 h)
- // Präsenzworkshop (4 h)
- // Follow-up ca. 8 Wochen nach dem Workshop (1 h)

#### **ZUGANGSVORAUSSETZUNG** erste

Erfahrungen mit der ortsflexiblen Arbeit

#### **WORKSHOPLEITUNG**

Zukunftszentrum Digitale Arbeit Sachsen-Anhalt

#### **DAUER UND TERMINE**

6 Stunden, nach Bedarf

## **FÜHRUNG VON REMOTE TEAMS**

**ZIELE** Kann die berufliche Tätigkeit zumindest teilweise im Homeoffice erledigt werden, fördert die Möglichkeit des flexiblen Arbeitens die Motivation der Mitarbeitenden. Doch Personalverantwortliche stellt die Führung eines remote bzw. hybrid arbeitenden Teams vor neue Herausforderungen. Im Workshop unterstützen wir dabei, den persönlichen Führungsstil zu analysieren und auf die Eignung zur Leitung eines remoten bzw. hybriden Teams zu überprüfen. Wir geben Impulse und stellen hilfreiche Methoden und Tools vor, mit denen Führungskräfte konkrete persönliche Verbesserungsmöglichkeiten erarbeiten und folgend anwenden können.

#### **INHALT**

##### **Virtuelle Führungsrolle / Mindset**

- // Vertrauen, Transparenz
- // Beziehung im virtuellen Raum
- // Remote Führung unterschiedlicher Persönlichkeitstypen

### **Virtuelle Kommunikation**

- // „echte“ Begegnungen im virtuellen Raum
- // Feedback und Anerkennung

### **Teamspirit**

- // Gemeinsame (virtuelle) Rituale
- // Nicht-arbeitsbezogener Austausch

### **STRUKTUR DES MODULS**

- // Einstiegsanalyse
- // Einstiegsmodul bzw. Selbstlernphase (1 h)
- // Präsenzworkshop (4 h)
- // Follow-up ca. 8 Wochen nach dem Workshop (1 h)

### **ZUGANGSVORAUSSETZUNG**

- // Führungsverantwortung
- // erste Erfahrungen mit der ortsflexiblen Arbeit

### **WORKSHOPLEITUNG**

Zukunftszentrum Digitale Arbeit  
Sachsen-Anhalt

### **DAUER UND TERMINE**

6 Stunden, nach Bedarf

## **DATENBASIERTE ENTSCHEIDUNGSGRUNDLAGE DURCH RETROFIT**

**ZIELE** Laufen Ihre Prozesse optimal? Wissen Sie, ob Ihr Maschinenpark noch auf dem Stand der Technik ist? Benötigen Sie neue Maschinen, mit denen Sie schneller und effizienter produzieren können? Oder sollten Sie nicht zuerst die Auslastung Ihres bestehenden Maschinenparks kennen, um sinnvoll technische und betriebswirtschaftliche Entscheidungen über neue Investitionen treffen zu können? Durch die Datenerfassung von Betriebszuständen kann eine sichere und direkte Entscheidungsgrundlage für Investitionen sowie optimierte Produktionsabläufe geschaffen werden. Wir geben Ihnen einen Überblick über mögliche Retrofit-Projekte und zeigen Ihnen, wie Sie Ihre Mitarbeitenden mit Begeisterung für diese Projekte abholen.

### **INHALT**

#### **Retrofit**

- // Arten des Retrofits
- // Welche Ressourcen benötigen Sie im Unternehmen?
- // Analysemöglichkeiten durch Kennzahlen

#### **Instandhaltung**

- // Maschinenlebenszyklus
- // Mittlere Betriebsdauer zw. Ausfällen
- // Möglichkeiten der Dokumentation

#### **Projektablauf**

- // Ist-Analyse Maschinenpark
- // Ist-Analyse Prozessabläufe
- // Bedarfsanalyse des Unternehmens

### **STRUKTUR DES MODULS**

- // Einstiegsanalyse
- // Workshop im Unternehmen mit Mitarbeitenden (3 h)
- // Selbstlernphase (2 h)
- // 2x Follow-ups ca. 6 und ca. 12 Wochen nach dem Workshop (je 1 h)

### **ZUGANGSVORAUSSETZUNG**

- // Interesse an digitalen Geschäftsprozessen
- // Produktions- und Maschinenverantwortung
- // Führungsverantwortung

### **DAUER UND TERMINE**

6 Stunden, nach Bedarf

### **WORKSHOPLEITUNG**

Zukunftszentrum Digitale Arbeit  
Sachsen-Anhalt

## PARTIZIPATIVE ARBEITSPROZESSGESTALTUNG MITTELS DIGITALER TOOLS

**ZIELE** Wollen Sie wissen, wo ein beliebiger Auftrag gerade in Ihrem hausinternen Prozess steckt? In Echtzeit und von überall auf Ihrem Smartphone? Vom ersten Kundenkontakt bis hin zur Rechnung beim zufriedenen Kunden?

Kanban-Boards – Arbeitsaufträge auf digitalen Karten – sind ein alter Hut? „Jein.“ Meist ist die Umsetzung im eigenen Unternehmen komplexer und stößt auf größere Hürden als gedacht.

Wir können Ihnen helfen, ein digitales Kanban-System an Ihre Bedürfnisse anzupassen. Ebenso vermitteln wir Ihren Mitarbeitenden mit unserer Expertise die neuen Prozesse niederschwellig und partizipativ, um Akzeptanzhürden abzubauen.

### INHALT

#### Die Arbeitswelt von morgen

- // Zunehmender Einsatz neuer Technologien
- // Lebenslanges Lernen
- // Digitale Planungstools

#### Theoretische Einführung ins System

- // Vorstellung der Plattform / Software
- // Welche Hardware wird verwendet?
- // Vorstellung des Boards
- // Welche Prozesse sollen abgebildet werden?

#### Praxisphase

- // Jeder Teilnehmende führt seinen eigenen Prozess innerhalb der neuen Software an einem Beispiel durch

### STRUKTUR DES MODULS

- // Einstiegsanalyse
- // Workshop im Unternehmen mit Mitarbeitenden (3 h)
- // Selbstlernphase (2 h)
- // 2x Follow-ups ca. 6 und ca. 12 Wochen nach dem Workshop (je 1 h)

#### ZUGANGSVORAUSSETZUNG

- // Interesse an digitalen Geschäftsprozessen
- // Führungsverantwortung

#### DAUER UND TERMINE

6 Stunden, nach Bedarf

#### WORKSHOPLEITUNG

Zukunftszentrum Digitale Arbeit  
Sachsen-Anhalt

Kundenspezifische  
Anpassungen  
möglich

## SENSIBILISIERUNGSWORKSHOP VR/AR-ANWENDUNGEN FÜR KMU

**ZIELE** Headsets für Virtual- und Augmented-Reality-Anwendungen (VR/AR) mit Szenarien z. B. für Anlagentrainings, Gefahrsimulationen und soziale Interaktionen sind heute bereits in vielen Bereichen im Einsatz. Spezifische Anwendungen werden schon länger u. a. in der Produktentwicklung, in der Weiterbildung oder z. B. in der Stadt- und Landschaftsplanung eingesetzt. Vielfältige Einsatzmöglichkeiten können aber noch entdeckt und zu einem besonderen Indikator in der internen und externen Unternehmenskommunikation werden. Im Sensibilisierungsworkshop vermitteln wir Anregungen und Ansatzpunkte für VR- und AR-Applikationen im Unternehmenseinsatz.

### INHALT

#### Einführung

- // Klärung von Begrifflichkeiten und Überblick über technische VR- und AR-Systeme
- // Zu beachtende physiologische und technische Parameter

#### Anwendungsbeispiele

- // Vorstellung der Vielfalt von VR- und AR-Anwendungen im Unternehmensbezug

#### Analyse

- // Planung und Umsetzung von VR/AR-Projekten im Unternehmen unter Berücksichtigung wirtschaftlicher Aspekte

#### und weitere Themen...

- // Das Metaverse – ein Hype?

### STRUKTUR DES MODULS

- // Theorieblock mit praktischem Teil
- // Tests von VR- und AR-Applikationen
- // Feedbackrunde

**ZUGANGSVORAUSSETZUNG** keine, das Angebot richtet sich an die Geschäftsleitung / Führungsebene / Mitarbeitende in der Aus- und Weiterbildung

#### DAUER UND TERMINE

6 Stunden, nach Bedarf

#### WORKSHOPLEITUNG

Zukunftszentrum Digitale Arbeit  
Sachsen-Anhalt

## VERTIEFTE BERATUNG

**ZIELE** Fest im Griff des Arbeitsalltags ist es oft nicht leicht, sich mit neuen Themen zu befassen.

Wir beraten Sie über neue, digitale Tools und Methoden, die Ihren Arbeitsalltag für die Zukunft mitgestalten können.

Gemeinsam analysieren wir die Prozesse in Ihrem Unternehmen, definieren gemeinsam Ziele und Anforderungen an eine digitale Lösung.

Wir begleiten Sie gerne bei der Integration eines Prototypens und unterstützen Sie, die Akzeptanz der neuen Lösung bei Ihren Mitarbeitenden zu fördern.

### INHALT

#### Allgemeine Aspekte

- // Analyse von Prozessen
- // Identifikation von Optimierungspotenzialen
- // Begleitung bei der Integration von digitalen Lösungen

#### Was erwartet mich?

- // Individuelle Beratung für Ihr Unternehmen
- // Sensibilisierung für digitale Tools und Methoden

### STRUKTUR DES MODULS

- // Einstiegsanalyse
- // Beratungstermine vor Ort sowie digital

**ZUGANGSVORAUSSETZUNG** keine, das Angebot richtet sich an die Geschäftsleitung / Führungsebene

**DAUER UND TERMINE**  
nach Bedarf

**WORKSHOPLEITUNG**  
Zukunftszentrum Digitale Arbeit  
Sachsen-Anhalt

## VORSTELLUNG VON KÜNSTLICHER INTELLIGENZ (KI) UND ANWENDUNGSMÖGLICHKEITEN

**ZIELE** Um Künstliche Intelligenz ranken sich viele Mythen. Eine KI zu erstellen sei teuer, kompliziert oder nur mit fundierten Programmierkenntnissen möglich. Gleichzeitig wird sie als die Technologie für zukünftige Geschäftsprozesse beworben.

Wir geben Ihnen einen Überblick, was diese Technologie kann und wo ihre Grenzen liegen. Gleichzeitig geben wir Ihnen einen Einblick, wie KI grundlegend funktioniert und präsentieren Anwendungsbeispiele aus der Praxis.

Schließlich teilen wir mit Ihnen Best Practice-Empfehlungen für den Ablauf eines KI-Projekts. Dabei gehen wir auf die Perspektive der Mitarbeitenden ein, wie sie am besten in das Projekt eingebunden werden, um Akzeptanzhürden abzubauen.

### INHALT

#### Grundlagenverständnis

- // Was ist KI, was kann sie, was kann sie nicht?
- // Chancen und Risiken der KI für Unternehmen und Mitarbeitende

#### Anwendungsmöglichkeiten

- // Beispiele für KI-Technologien
- // Beispiele für KI-Anwendung in Praxis

#### KI-Projekt

- // Grober Ablauf aus Best Practice-Handlungsempfehlung
- // Mitarbeitende einbeziehen
- // Datenschutz
- // KI-Dienst in der Cloud

### STRUKTUR DES MODULS

- // Einstiegsanalyse
- // Grundlagenverständnis
- // Anwendungsmöglichkeiten
- // KI-Projekt
- // Follow-up nach ca. 6 Wochen

#### ZUGANGSVORAUSSETZUNG

- // sowohl an Geschäftsleitung / Führungsebene
- // als auch an Mitarbeitende in der Aus- und Weiterbildung

#### DAUER UND TERMINE

6 Stunden, nach Bedarf

#### WORKSHOPLEITUNG

Zukunftszentrum Digitale Arbeit  
Sachsen-Anhalt

WISSEN FÜR ALLE

## LUNCH LECTURES



Wie wäre es mit einem kurzen Vortrag zum Mittag? In den USA und Großbritannien gibt es die Lunch Lectures, auch *Brown Bags* genannt, schon längst. Während der Mittagspause zum mitgebrachten Essen einem interessanten Vortrag lauschen und sich weiterbilden, das können Sie auch in der HoMe Akademie. Sprichwörtlich können Sie hier die „Weisheit mit den Löffeln essen“.

**ORT** Hochschule Merseburg,  
Gartenhaus Foyer oder Online

**KOSTEN** Die Teilnahme ist  
kostenfrei.

**TERMINE und AUSFÜHRLICHE INFOS**  
unter  
[www.hs-merseburg.de/  
lunchlectures](http://www.hs-merseburg.de/lunchlectures)

## SENIORENKOLLEG

In jedem Semester finden im Rahmen des Seniorenkollegs an der Hochschule Merseburg zweiwöchentlich Vorträge zu vielfältigen interessanten Themen statt.

Das Vortragsprogramm organisiert die Hochschule Merseburg in Kooperation mit der *Arbeit und Leben Sachsen-Anhalt gGmbH*, *Kreisvolkshochschule Saalekreis* und *AWO SPI GmbH*.

Die Veranstaltungen des Seniorenkollegs stehen allen Interessierten jeden Alters offen und sind kostenfrei. Eine Anmeldung ist nicht erforderlich.

**DAUER** jeweils 15.00 – 16.30 Uhr

**ORT** Hörsaal 8, Hörsaalgebäude  
(Hö), Hochschule Merseburg

**TERMINE und AUSFÜHRLICHE INFOS**  
unter  
[www.hs-merseburg.de/  
weiterbildung](http://www.hs-merseburg.de/weiterbildung)

WISSEN FÜR ALLE

## RINGVORLESUNGEN

Das Forschungsprofil der Hochschule Merseburg definiert sich durch zwei interdisziplinäre Themenschwerpunkte: **Nachhaltige Prozesse** und **Digitaler Wandel**.

Als Zentrum für angewandte Wissenschaften in der Metropolregion Halle–Leipzig gestaltet die Hochschule Merseburg Transformationsprozesse aktiv und effektiv mit. Dabei werden Fragestellungen aus der Praxis, die in inter- oder transdisziplinärer Zusammenarbeit gelöst werden können, in den Profillinien Leben, Arbeit und Technologie aufgegriffen und bearbeitet.

Um Bestehendes zu reflektieren, Veränderungen anzustoßen und Innovatives zu wagen, gibt es in jedem Semester Ringvorlesungen zu aktuellen Themen aus den Forschungsschwerpunkten heraus, so z. B. zum Thema *Circular Economy* (Ringvorlesung Sommersemester 2023). Die Teilnahme an den Ringvorlesungen ist *kostenfrei* und vor Ort *an der Hochschule Merseburg* oder *online* möglich. Alle Interessierten sind herzlich dazu eingeladen!

**DAUER** jeweils 17.00 – 18.30 Uhr

**ORT** Hochschule Merseburg oder  
online

### **KONTAKT**

Anja Bergner  
Weiterbildung / HoMe Akademie  
+ 49 3461 46 – 2700  
weiterbildung@hs-merseburg.de

**TERMINE und AUSFÜHRLICHE INFOS**  
unter  
[www.hs-merseburg.de/  
weiterbildung](http://www.hs-merseburg.de/weiterbildung)

## TAGUNGEN, VERANSTALTUNGEN, BESONDERE SEMINARE

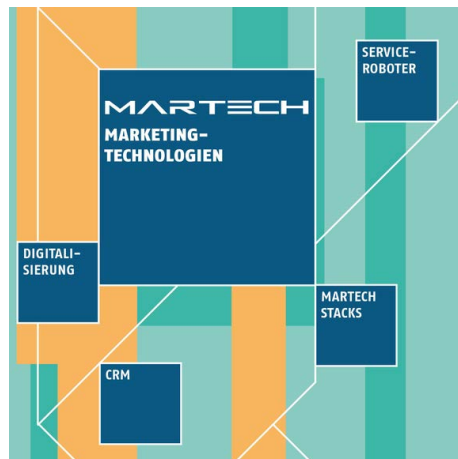
Die Hochschule Merseburg bietet neben ihren Präsenzstudiengängen sowohl inhaltlich als auch organisatorisch zahlreiche Angebote und flexible Formate zur persönlichen und fachlichen Weiterbildung an.

Weiterbildungsinteressierte finden im Weiterbildungsangebot der HoMe Akademie vielfältige Möglichkeiten, ihr Wissen und Können zu erweitern. Zahlreiche *Seminare, Workshops, Vorträge, Fachtage, Tagungen*, etc. zu verschiedenen Themenbereichen runden das Angebot ab.

Die aktuellen Weiterbildungsangebote, den Veranstaltungskalender mit aktuellen Terminen sowie Aufzeichnungen vergangener Vorträge oder Tagungen finden Sie auf unserer Webseite unter [www.hs-merseburg.de/weiterbildung](http://www.hs-merseburg.de/weiterbildung)

### KONTAKT

Anja Bergner  
Weiterbildung / HoMe Akademie  
+ 49 3461 46 - 2700  
[weiterbildung@hs-merseburg.de](mailto:weiterbildung@hs-merseburg.de)



Deutscher Weiterbildungstag 2023 WEITERBILDUNG HoMe AKADEMIE  
Lösungen schaffen.  
Zukunft sichern.  
Weiterbildung für die ökologisch-ökonomische Transformation.  
26. September 2023

WISSEN WASSERSTOFF  
Vortragsreihe an der Hochschule Merseburg

MERSEBURGER DIGITALTAGE  
EINLADUNG  
HOCHSCHULE MERSEBURG  
28.08. + 29.08.2024

brain-SCC PORTALLÖSUNGEN MITZ HOCHSCHULE MERSEBURG ZUKUNFTSZENTRUM DIGITALE ARBEIT Saletres regdigi HOCHSCHULE MERSEBURG

### Fit für die Haus-, Seminar- und Abschlussarbeit

Das Schreiben einer Haus-, Seminar- oder Abschlussarbeit ist fast für jeden Studierenden eine Herausforderung. Schwierigkeiten bereiten dabei oft aber nicht nur die noch ungewohnte Form der wissenschaftlichen Auseinandersetzung mit einer Fragestellung, sondern auch die formalen Hürden, über die man stolpern kann.

Wie schreibe ich „wissenschaftlich“, aber verständlich?

Wo und wie finde ich Informationen und Literatur für mein Thema?

Wie sieht der formale Aufbau einer wissenschaftlichen Arbeit aus und welche formalen Richtlinien sind zu beachten? Wie zitiere ich richtig?

Wie sollte das Layout meiner Arbeit aussehen?

Wie integriere ich Grafiken, Fotos und Tabellen in meine Textdatei?

In der Seminarreihe *Wissenschaftliches Arbeiten*, die in jedem Wintersemester angeboten wird, finden Sie Antworten auf die o. g. Fragen. Zudem werden u. a. auch die Themenbereiche Zeit- und Selbstmanagement, Schreibstrategien sowie Organisation angesprochen.

Die Seminarreihe umfasst folgende Module/Themen:

// Informationsrecherche

// Citavi-Schulung

// Wissenschaftliches Schreiben

// Professionelle Textverarbeitung für wissenschaftliche Arbeiten

// 10 Tipps, um mit SciFlow Haus- und Abschlussarbeiten zu erstellen

**ZIELGRUPPE** Studierende aller Fachbereiche und Mitarbeitende der Hochschule Merseburg sowie Interessierte. Die Anmeldung für einzelne Module ist möglich.

### TERMINE

Die Seminarreihe *Wissenschaftliches Arbeiten* wird immer im Wintersemester angeboten. Die *Citavi-Schulung* und das Online-Seminar zu *SciFlow* werden im Winter- und im Sommersemester angeboten.

**AKTUELLE TERMINE** und **AUSFÜHRLICHE INFOS** zu den Seminaren unter [www.hs-merseburg.de/weiterbildung](http://www.hs-merseburg.de/weiterbildung)

Informationen zum Literaturverwaltungsprogramm *CITAVI* und der web-basierten Anwendung zum wissenschaftlichen Schreiben und Publizieren *SciFlow* (kostenfrei für HoMe-Studierende) unter [www.hs-merseburg.de/hochschule/einrichtungen/hochschulbibliothek/schreiben-publizieren/](http://www.hs-merseburg.de/hochschule/einrichtungen/hochschulbibliothek/schreiben-publizieren/)





# Einfacher wissenschaftliche Texte schreiben

## SciFlow an der HoMe

### Für Forschende

- ✓ **Online Texteditor** für Forschende mit Integration zu den gängigen Literaturverwaltungen
- ✓ Zentraler Ort für alle Autoren, die **parallel** an einem Forschungsartikel schreiben
- ✓ Auswahl aus über **300 Journal-Templates**, um mit einem Klick im richtigen Format zu exportieren

### Für Studierende

- ✓ Einfach zu verwendender **Texteditor zum Schreiben** deiner Haus- oder Abschlussarbeit
- ✓ Automatisch mit dem **richtigen Zitierstil** arbeiten und das Literaturverzeichnis erstellen
- ✓ Fertig formatierte **Arbeit auf Knopfdruck** erzeugen



**Neu:** Campus-Vereinbarung mit der HoME. SciFlow kann von Angehörigen der HoME **kostenfrei** verwendet werden.

Mehr Informationen und Anmeldung mit Ihrer HoME E-Mail auf [www.sciflow.net/hs-merseburg](http://www.sciflow.net/hs-merseburg)

WEITERBILDUNG FÜR STUDIERENDE / Seminare

## NIE WIEDER SPRACHLOS IM AUSLAND! – SPRACHKURSE FÜR STUDIERENDE

Sie sind neugierig auf eine neue Sprache oder wollen bereits in der Schule erworbene Sprachkompetenzen auffrischen? Planen Sie eventuell im Ausland zu studieren, ein Praktikum zu absolvieren oder in einem anderen Land zu arbeiten und möchten gern Ihre Sprachkenntnisse vertiefen?

Gemeinsam mit dem Language Center der Hochschule Merseburg bietet die HoMe Akademie in jedem Semester verschiedene Sprachkursangebote für Studierende außerhalb der Curricula an.

Ob Anfänger\*innen oder Fortgeschrittene, das Kursangebot umfasst folgende Sprachen:

- // English for Academic Purposes B2 – E.A.P. Certificate B2 (Hochschulzertifikat)
- // Grundlagen Wirtschaftsentenglisch (Klausurtraining)
- // Spanisch
- // Französisch
- // Russisch
- // Deutsch als Fremdsprache B2

AUSFÜHRLICHE INFOS zu den Sprachkursangeboten und den aktuellen Terminen unter

[www.hs-merseburg.de/weiterbildung](http://www.hs-merseburg.de/weiterbildung)

[www.hs-merseburg.de/hochschule/einrichtungen/  
international-office-language-centre/sprachkursangebote/](http://www.hs-merseburg.de/hochschule/einrichtungen/international-office-language-centre/sprachkursangebote/)

## WEITERBILDUNG FÜR STUDIERENDE (E-)TUTORIEN-PROGRAMM

### die Unterstützung für Online- und Präsenztutorien

Mit dem (E-)Tutorien-Programm der Hochschule Merseburg soll die Umsetzung von Tutorien an unserer Hochschule gefördert sowie deren Qualität gesichert werden. **Für Studierende** bieten wir im Rahmen des Programms Schulungs- und Unterstützungsangebote an, um sie dazu zu befähigen, selbstständig ihre (E-)Tutorien abzuhalten und unterstützende digitale Lernmaterialien zu entwickeln.

AUSFÜHRLICHE INFOS unter  
[www.hs-merseburg.de/hochschule/projekte/sl2/service-fuer-studium-lehre/e-tutorien-programm/](http://www.hs-merseburg.de/hochschule/projekte/sl2/service-fuer-studium-lehre/e-tutorien-programm/)

## E-MAKER-PROGRAMM

Das E-Maker-Programm unterstützt Lehrende bei der Erstellung digitaler Lehr- und Lernmaterialien. Hierfür werden **Studierende** zu den „Macher\*innen“ digitaler Inhalte. Die E-Maker werden durch das Programm finanziert, geschult und während des Einsatzzeitraums begleitet, sodass Lehrende lediglich als fachliche Ansprechpersonen fungieren müssen. Hierbei ist es irrelevant, ob lediglich einige Screen-casts oder aber ganze Übungen im ILIAS realisiert werden sollen.

AUSFÜHRLICHE INFOS unter  
[www.hs-merseburg.de/hochschule/projekte/sl2/service-fuer-studium-lehre/e-maker-programm/](http://www.hs-merseburg.de/hochschule/projekte/sl2/service-fuer-studium-lehre/e-maker-programm/)

## MENTORING-PROGRAMM

### Werde Mentor\*in für die Erstsemester der Hochschule!

Mentor\*innen sind die Ansprechpartner\*innen für die Erstsemester verschiedener Studiengänge. Sie helfen bei der Orientierung auf dem Campus, berichten Wissenswertes über den Studienverlauf und informieren über die vielfältigen, studienbegleitenden Weiterbildungsangebote an der Hochschule. Zudem geben sie eigenes formelles und informelles Wissen sowie Gelerntes weiter und geben einen Einblick in das Studenten- und Campusleben. Unterstützt werden sie dabei durch das Team vom Projekt SL<sup>2</sup>. Studierende, die Mentor\*in werden wollen, erhalten vor Beginn der Tätigkeit eine Einführung zum Thema „Mentoring“. Während der Tätigkeit gibt es Gruppentreffen mit anderen Mentor\*innen, um einen Erfahrungsaustausch zu erhalten.

AUSFÜHRLICHE INFOS unter  
[www.hs-merseburg.de/studium/im-studium/angebote-fuer-studierende/mentoring/](http://www.hs-merseburg.de/studium/im-studium/angebote-fuer-studierende/mentoring/)

### KONTAKT

Team SL<sup>2</sup>  
Hauptgebäude D/4/06a und A/2/05  
sl2@hs-merseburg.de

Die Programme werden im Rahmen des Projekts *Students4Students@HoMe* durch die *Stiftung Innovation in der Hochschullehre* gefördert.



**Karriere Service** Was muss ein Bewerbungsanschreiben formal und inhaltlich erfüllen?

Das Bewerbungsanschreiben ist in der Regel der erste Eindruck, den Sie bei einem Unternehmen machen. Hier haben Sie die Chance positiv auf sich aufmerksam zu machen, so dass auch die weiteren Bewerbungsunterlagen gelesen werden.

Formal sollte das klassische Bewerbungsanschreiben die Kriterien eines Geschäftsbriefes erfüllen.

Inhaltlich sollten drei grundlegende Informationen transportiert werden:

- // Ihre Person sollte erkennbar sein. Dazu ist es wichtig, die eigenen Stärken, Werte und Ziele zu kennen. Es sollte spürbar sein, wofür Sie brennen.
- // Es sollte deutlich werden, warum Sie sich genau in diesem Unternehmen für genau diese Stelle bewerben.
- // Und es sollte deutlich werden, warum das Unternehmen sich genau für Sie entscheiden sollte. Wo ist also die Schnittmenge zwischen Ihnen und dem Unternehmen.

**INHALT** Sie erhalten in einer Einführung alle Informationen, um ein gutes Bewerbungsanschreiben zu gestalten.

Danach werden Sie in Kleingruppen gemeinsam an Ihren persönlichen Anschreiben arbeiten. Wenn Sie schon Bewerbungsunterlagen haben, bringen Sie diese bitte mit. Falls vorhanden bringen Sie bitte auch Ihren Laptop mit, um direkt Ihr Anschreiben verfassen zu können.

Ziel ist, dass Sie den Workshop mit einem guten Anschreiben verlassen.

**ORT** Gartenhaus, Seminarraum im Dachgeschoss

Ausführliche Informationen und Anmeldung unter [www.hs-merseburg.de/hochschule/information/weiterbildungsangebote/](http://www.hs-merseburg.de/hochschule/information/weiterbildungsangebote/)

**ANSPRECHPARTNER**

Andreas Kröner  
Leiter Weiterbildung/HoMe Akademie der Hochschule Merseburg

**Karriere Service** Was muss der Lebenslauf formal und inhaltlich erfüllen?

Der Lebenslauf sollte einen kurzen und vollständigen Überblick über Ihren beruflichen Werdegang geben. Deshalb sollte er gut strukturiert und lesbar sein und er sollte inhaltlich möglichst kurz und prägnant viele Informationen transportieren. Wie Sie den Lebenslauf gestalten und inhaltlich füllen, sagt schon sehr viel über Ihre Person aus. Um zum Vorstellungsgespräch eingeladen werden, müssen Sie mit Ihrem Bewerbungsanschreiben und dem Lebenslauf überzeugen.

**INHALT** Im Seminar erhalten Sie alle Informationen, um einen klassischen Lebenslauf mit allen nötigen Informationen zu gestalten.

Danach werden Sie in Kleingruppen gemeinsam an Ihrem persönlichen Lebenslauf arbeiten. Wenn Sie schon Bewerbungsunterlagen haben, bringen Sie diese bitte mit. Falls vorhanden bringen Sie bitte auch Ihren Laptop mit, um direkt Ihren Lebenslauf verfassen zu können.

Ziel ist, dass Sie den Workshop mit einem guten Lebenslauf verlassen.

**ORT** Gartenhaus, Seminarraum im Dachgeschoss

Ausführliche Informationen und Anmeldung unter [www.hs-merseburg.de/hochschule/information/weiterbildungsangebote/](http://www.hs-merseburg.de/hochschule/information/weiterbildungsangebote/)

**ANSPRECHPARTNER**

Andreas Kröner  
Leiter Weiterbildung/HoMe Akademie der Hochschule Merseburg

## IHRE STÄRKEN IM BEWERBUNGSPROZESS

### **Karriere Service**

Im Bewerbungsprozess verbessern Sie Ihre Chancen deutlich, wenn Sie Ihre Stärken und Kompetenzen darstellen können, Ihre Motivation für die Stelle und das Unternehmen klar zum Ausdruck bringen und dabei als Person authentisch wirken.

Um dies zu erreichen, ist es wichtig seine eigenen Stärken und Kompetenzen zu kennen und sich mit ihnen auseinanderzusetzen.

**INHALT** Im Workshop lernen Sie verschiedene Arten von Stärken kennen und bekommen Methoden vermittelt, wie Sie Ihre eigenen Stärken erkennen und entwickeln können. Dabei werden Ihnen Inhalte vorgestellt, die Sie dann in Kleingruppen vertiefen.

Alle Ergebnisse dokumentieren Sie auf kreative Weise, so dass Sie nach diesem Tag ein großes Repertoire an Begriffen gefunden haben, mit denen Sie Ihre persönlichen Stärken beschreiben können.

Sie werden sich nach diesem Tag hoffentlich sehr gut fühlen, da es extrem stärkend ist, sich mit den eigenen Stärken zu beschäftigen.

**ORT** Gartenhaus, Seminarraum im Dachgeschoss

Ausführliche Informationen und Anmeldung unter [www.hs-merseburg.de/hochschule/information/weiterbildungsangebote/](http://www.hs-merseburg.de/hochschule/information/weiterbildungsangebote/)

### **ANSPRECHPARTNER**

Andreas Kröner  
Leiter Weiterbildung/HoMe Akademie der Hochschule Merseburg

## SELBSTMARKETING UND KOMMUNIKATION IM BEWERBUNGSPROZESS

### **Karriere Service**

**INHALT** In diesem Workshop erhalten Sie Informationen zur Selbstanalyse und Zielanalyse, um sich im Bewerbungsprozess authentisch und ansprechend darzustellen und so das Interesse des Gegenübers zu wecken. Sie erfahren, wie Sie die Informationen aus sich selbst „herauskitzeln“, die Sie dann in Ihrem Bewerbungsanschreiben und Lebenslauf einfließen lassen.

Außerdem können Sie sich mit diesen Erkenntnissen im Vorstellungsgespräch gut präsentieren und Sie erhalten weitere Tipps für Vorstellungsgespräche online und in Präsenz.

Die theoretischen Informationen werden in praktischen Übungen umgesetzt, so dass Sie nach dem Workshop Ihr persönliches Profil erstellt haben und Kernbotschaften für Ihr Bewerbungsverfahren erarbeitet haben.

**ORT** Gartenhaus, Seminarraum im Dachgeschoss

Ausführliche Informationen und Anmeldung unter [www.hs-merseburg.de/hochschule/information/weiterbildungsangebote/](http://www.hs-merseburg.de/hochschule/information/weiterbildungsangebote/)

### **ANSPRECHPARTNER**

Andreas Kröner  
Leiter Weiterbildung/HoMe Akademie der Hochschule Merseburg

## ERFOLGREICH LERNEN

### 7 Techniken, um Ihre Leistungen im Studium zu verbessern

**ZIELE** Gerade im Studium ist ein gutes Gedächtnis, mit dem sich sowohl Fakten als auch komplexe Zusammenhänge merken lassen, eine wesentliche Voraussetzung für akademischen Erfolg. In diesem interaktiven Online-Seminar erfahren Sie deshalb, wie Sie – beruhend auf aktuellen Forschungsergebnissen – Ihre Konzentrationsfähigkeit, Ihr Erinnerungsvermögen und Ihre Lernleistung steigern können. Sie erhalten auch die Gelegenheit, sich erfolgsbewährte und motivierende Lern- und Merkstrategien für eine effektivere Prüfungsvorbereitung anzueignen und diese vor allem praxisorientiert anhand fachspezifischer Beispiele in der Gruppe auszuprobieren. Zusätzlich werden wir beliebte Themen wie die Nützlichkeit von Lerntypentests, den Gedankenpalast und die besten Tipps vor und während der Klausur besprechen und anwenden, um Ihren Lernerfolg nachhaltig zu verbessern.

**ZUGANGSVORAUSSETZUNG** keine

#### **DAUER UND TERMIN**

Das 3-stündige Online-Seminar wird in jedem Semester angeboten.

#### **DOZENT**

Stefan Burggraf von Frieling  
freiberuflicher Dozent und Leiter  
von Workshops zum Thema  
*Erfolgreich Lernen*

**KOSTEN** Die Teilnahme für Studierende ist kostenfrei. Von externen Teilnehmenden wird ein Entgelt in Höhe von 250,- € pro Person erhoben.

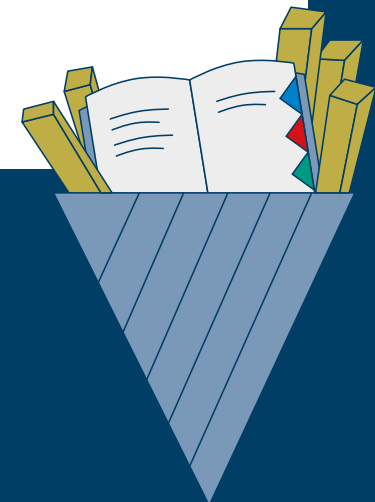
#### **MAX. TEILNAHMEZAHL** 20

Bei ausreichender Platzkapazität können auch Mitarbeitende der Hochschule Merseburg und externe Interessierte teilnehmen.



# Lange Nacht der aufgeschobenen Prüfungsvorbereitung

(E-)Tutorien • Seminare • Beratung



JEDES SEMESTER  
KURZ VOR DEN PRÜFUNGEN

[www.hs-merseburg.de/pruefungsvorbereitung](http://www.hs-merseburg.de/pruefungsvorbereitung)

## **KLAUSURTRAINING GRUNDLAGEN WIRTSCHAFTSENGLISCH**

In diesem Kurs werden die Schwerpunkte des Englischkurses des 1. Semesters für die folgenden Bachelorstudiengänge geübt und wiederholt:

- // Betriebswirtschaft (Präsenz und berufsbegleitend)
- // Wirtschaftsingenieurwesen
- // Wirtschaftsinformatik

Der Kurs richtet sich insbesondere an Studierende, die die Prüfung *Grundlagen Wirtschaftsenglisch* noch nicht bestanden haben oder die allgemeine Defizite in der englischen Sprache abbauen wollen.

### **ZIELE**

- // Erfüllung der Klausuranforderungen *Grundlagen Wirtschaftsenglisch*
- // Beherrschen der Grundstrukturen der englischen Sprache
- // Vermittlung von Strategien zum Verstehen von Lesetexten und zur Bearbeitung von entsprechenden Prüfungsaufgaben

### **INHALT**

- // Grundlagen der englischen Grammatik mit klausur-relevanten Schwerpunkten
- // Grundvokabular für Business English
- // Vokabular von Market Leader Intermediate (Units 1-6)
- // verstehendes Lesen von Texten mit wirtschaftlichen Themen

ORT Hochschule Merseburg

**KOSTEN** Von den Teilnehmenden wird ein Entgelt in Höhe von 65,- € pro Person erhoben.

**MAX. TEILNAHMEZAHL** 20  
Bei Nichtauslastung der Teilnahmezahl können externe Bewerber\*innen teilnehmen.

**ZUGANGSVORAUSSETZUNG** keine

### **DAUER UND TERMINE**

Der Kurs umfasst 30 UE und wird in jedem Semester angeboten.

## **(E-)TUTORIEN-PROGRAMM**



Studierende höherer Semester unserer Hochschule unterstützen Studierende niedrigerer Semester bei der Erschließung von Fachinhalten (in Präsenz oder Online), insbesondere zur Prüfungsvorbereitung in *Problemfächern*.

Das Team der HoMe Akademie koordiniert und organisiert zusammen mit dem Team SL<sup>2</sup> zentral das Tutorienprogramm an der Hochschule Merseburg.

Die Übersicht der aktuell im Semester angebotenen (E-)Tutorien findest du jederzeit online unter:

[www.hs-merseburg.de/studienvorbereitung](http://www.hs-merseburg.de/studienvorbereitung)

### **Nutze unsere Unterstützungsangebote zur Prüfungsvorbereitung!**

Über folgende E-Mail-Adresse kannst Du jederzeit Kontakt zu uns aufnehmen: [tutoring@hs-merseburg.de](mailto:tutoring@hs-merseburg.de)

### **KONTAKT**

Anja Bergner  
Weiterbildung / HoMe Akademie  
+ 49 3461 46 - 2700

Martin Gorowska  
Wissenschaftlicher Mitarbeiter SL<sup>2</sup> - [Students4Students@HoMe](mailto:Students4Students@HoMe)  
+ 49 3461 46 - 2124

## MEDIENPORTAL

Neben der analogen Lehre wird das Lernen und Lehren im digitalen Zeitalter für Studierende sowie Lehrende zunehmend immer wichtiger. Ob multimedial, online oder ganz individuell, die Lehre beschränkt sich längst nicht mehr nur auf Seminare und Vorlesungen vor Ort.

Um den neuen Anforderungen an das Studium gerecht zu werden, bietet die Hochschule u. a. das Medienportal, eine zentrale hochschul-eigene Plattform für Videos und Lehrfilme an. Hier werden verschiedene Medien bereitgestellt und verwaltet. Die Hochschulangehörigen sind mit dem Hochschul-Login berechtigt, Inhalte hochzuladen. Dabei kann entschieden werden, ob diese öffentlich oder nur für registrierte Nutzer\*innen sichtbar sein sollen.

Audiovisuelle Medien eignen sich hervorragend, um sie unterstützend in der Lehre einzusetzen. Ähnlich wie auf anderen bekannten Video-plattformen gibt es auch hier verschiedene Kanäle, wie beispielsweise den *E-Learning-Channel*.

Die Bandbreite der Videos reicht von E-Tutorials, also Schritt-für-Schritt-Anleitungen, über E-Lectures bis hin zu Vorlesungsmitschnitten.

Medienangebote im Medienportal (Auszug):

- // Educasts zum Thema interaktive Mathematik
- // Video-Podcast zur technischen und ästhetischen Gestaltung von Lehrfilmen für E-Learning-Angebote
- // Monatlicher Video-Podcast zu aktuellen Themen aus der Hochschule Merseburg

AUSFÜHRLICHE INFOS unter  
<https://medien.hs-merseburg.de/>

## SELBSTLERNANGEBOTE FÜR DEIN STUDIUM

Du brauchst eine Auffrischung deiner mathematischen Kenntnisse, Infos zum wissenschaftlichen Arbeiten oder Übungen zur englischen Sprache? Du brauchst Tipps zum Lernen und Präsentieren? Passende Selbstlernangebote findest du unter [www.hs-merseburg.de/selbstlernen](http://www.hs-merseburg.de/selbstlernen) (ILIAS E-Learning@HoMe)

unter anderem mit:

- // Selbstlernkurs Wissenschaftliches Arbeiten
- // Wiederholung mathematischer Grundlagen
- // Lese-, Lern- und Präsentationstechniken

Und unter eLearning Englisch findest Du auf ILIAS die Selbstlernmodule für den Fachspracherwerb. Dieses Angebot wird ständig erweitert.

Solltest du Unterstützung benötigen oder Anregungen für weitere Materialien haben, melde dich unter [innovative-lehre@hs-merseburg.de](mailto:innovative-lehre@hs-merseburg.de)

### KONTAKT

Hochschule Merseburg  
Team SL<sup>2</sup>  
Hauptgebäude D/4/06a und A/2/05  
+49 3461 46 - 2985 / 2172  
[innovative-lehre@hs-merseburg.de](mailto:innovative-lehre@hs-merseburg.de)

## ENGLISCH A2

**ZIELE** Der Kurs richtet sich an Mitarbeitende der Hochschule Merseburg, die Grundkenntnisse in Englisch erweitern möchten, um den Anforderungen im beruflichen Umfeld gerecht zu werden. Das inhaltliche Konzept des Kurses beinhaltet Themen zur Verständigung mit internationalen Studierenden im beruflichen Umfeld.

### INHALT

- // persönliche Vorstellung
- // Berufsbild
- // Bereich Kommunikation: Telefon, E-Mail, Gesprächsnotiz, Terminvereinbarung
- // Zusammenfassen und Übersetzen von einfachen Texten
- // Vermittlung der notwendigen grammatischen und lexikalischen Grundlagen
- // Konversation unter Verwendung vereinfachter Satzstrukturen

## ENGLISCH B1

Der Kurs richtet sich insbesondere an Mitarbeitende der Verwaltung, die in ihrer täglichen Arbeit Englisch benötigen. Inhalte sind fachspezifisch ausgerichtet und befähigen die Teilnehmenden, erfolgreich und adäquat am Arbeitsplatz zu kommunizieren.

### ZIELE

- // Abbau möglicher Hemmungen, vorhandene eigene Sprachkenntnisse einzusetzen und neue aufzubauen
- // Vermittlung grundsätzl. Kenntnisse der Aussprache und Konversation
- // Behandlung von Floskeln bei der Begrüßung und Verabschiedung
- // Besprechung fester Wendungen im Rahmen einer Anfragenbeantwortung
- // Erarbeitung von Interaktionsbeispielen und eines Wortschatzes für zu erwartende Anfragen, der direkt auf die Anforderungen der Teilnehmenden zugeschnitten ist

### INHALT

- // Buchungsabwicklung (Hotels buchen etc.)
- // Rechnungsvorgänge (Was ist VAT?), Bestellvorgänge, organisatorische Abläufe
- // Abwicklung von prüfungsrelevanten Angelegenheiten
- // Begrüßung internationaler Gäste und Studierender

## ENGLISCH B2

**ZIELE** Zielgruppe dieses Angebotes sind vorrangig wissenschaftliche Mitarbeitende und Laboringenieur\*innen, die im beruflichen Alltag Kontakte zu internationalen Studierenden und Kolleg\*innen aus dem Ausland haben. Im Kurs werden mündliche und schriftliche Kommunikationsfähigkeiten durch praxisnahe Übungen verbessert.

### INHALT

- // kontinuierlicher Ausbau von Wortschatz- und Grammatikkenntnissen
- // Erweiterung der Kommunikationskompetenz in Geschäfts- und Alltagssituationen, z. B. Verfassen von E-Mails, Briefen, Faxen; Führen von Telefonaten; Teilnahme an Meetings; Halten von Präsentationen
- // Konversationstraining durch Rollenspiele
- // Ausbau des Lese- und Hörverständnisses

### DAUER UND TERMINE

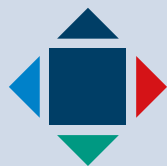
Die Kurse finden in jedem Semester statt und umfassen jeweils 15 Termine.

**ORT** Hochschule Merseburg

### MAX. TEILNAHMEZAHL 15

Bei Nichtauslastung der Teilnehmerzahl können externe Bewerber\*innen teilnehmen (Anmeldung und Entgelt für externe Teilnehmende nach Rückfrage).





## ERSTELLUNG VON VIDEOS FÜR DIE HOCHSCHULLEHRE

Die Schulung gliedert sich in insgesamt drei Teile. Teil 1 und 3 werden als Online-Workshop über BigBlueButton durchgeführt. Teil 2 beinhaltet eine individuelle Selbstlernphase, in der die Teilnehmenden die Möglichkeit erhalten, selbst eine Videoproduktion zu erstellen.

### INHALT

#### Teil I - Einführung in die Thematik

- // Arten von Lehrvideos und Einsatzszenarien
- // Vor- und Nachteile von Videos in der Lehre
- // Medientechnische Grundlagen
- // Von der Idee zum fertigen Produkt - Phasen der Videoerstellung

#### Teil II - Praktische Umsetzung

- // Weitere Einarbeitung durch zur Verfügung gestelltes Material
- // Eigene Konzepterstellung, Peer-Feedback zum Konzept
- // Eigenständige Erstellung eines Videos, Umsetzung zeitlich flexibel

#### Teil III - Erfahrungsaustausch und Feedback

- // Vorstellung der entstandenen Produkte, Feedback von den Teilnehmenden
- // Erfahrungsaustausch, Probleme bei der Umsetzung, Sammlung von Hinweisen
- // Ideenentwicklung für weitere Einsatz- und Umsetzungsmöglichkeiten

**ZUGANGSVORAUSSETZUNG** Der Workshop richtet sich an Lehrende und Tutor\*innen der Hochschule Merseburg.

**DOZENT\*INNEN** Team von SL<sup>2</sup>

**ORT** Online (BigBlueButton)

**KOSTEN** Die Teilnahme ist kostenfrei.

#### DAUER UND TERMINE

Der Termin wird individuell festgelegt, wenn sich mind. 5 Personen angemeldet haben.

**ANMELDUNG** unter [innovative-lehre@hs-merseburg.de](mailto:innovative-lehre@hs-merseburg.de)

## SHAREPOINT-BASISSCHULUNG

### SharePoint – das Intranet der Hochschule Merseburg

**ZIELE** Sie möchten SharePoint nutzen und wünschen sich einen ersten schnellen Einstieg in die Nutzung des Programms?

Diese Schulung gibt Ihnen eine Kurzanleitung für die wichtigsten Aufgaben. Ihnen werden die wichtigsten Funktionen von SharePoint für die gemeinsame Zusammenarbeit in Projekten oder Teams, aber auch als Intranet, präsentiert und erläutert.

Zentrale Elemente im SharePoint sind sogenannte Websites. In ihnen werden alle Inhalte strukturiert und dargestellt. Eine SharePoint-Website besteht aus beliebig vielen einzelnen Webseiten (Apps). Diese Einzelseiten nehmen die eigentlichen Inhalte auf.

Dies können u. a. sein:

- // Dokumentbibliotheken, Bildbibliotheken
- // allgemeine benutzerdefinierte Listen und Listen mit speziellen Funktionen, u. a. Ankündigungen, Aufgaben, (Team-) Kalender, Diskussionsforen, Kontakte

**ZUGANGSVORAUSSSETZUNG** nur für Lehrende und Mitarbeitende der Hochschule Merseburg

#### DAUER UND TERMIN

**90 Minuten**

Individuelle Termine nach Absprache möglich.

**ORT** Online (BigBlueButton)  
Bitte halten Sie Ihr persönliches Passwort und Login, welche Sie vom IT-Servicezentrum der Hochschule erhalten haben, bereit.  
Wir wollen gleich auf der „Spielwiese“ von Sharepoint üben.

**KOSTEN** Die Teilnahme ist kostenfrei.

## TYPO 3 – INDIVIDUELLE SCHULUNG

**ZIELE** Hochschulmitarbeitende erwerben in diesem Workshop das Grundverständnis für die Nutzung des Content-Management-Systems TYPO 3 mit Gestaltungsmöglichkeiten für die Hochschulwebsite. Anhand vieler Praxisbeispiele lernen Sie, wie Seiten und Inhalte erstellt werden. Zusätzlich zum Grundlagen-Wissen bekommen Sie auch Tipps und Tricks aus der Praxis, die Ihnen die Arbeit mit TYPO 3 erleichtern.

#### INHALT

- // Grundsätzliches Verständnis zu Aufbau und Struktur von TYPO 3 8.0
- // Erstellen neuer Webseiten und Inhaltselemente
- // Einpflegen von Texten und Medien
- // News einbinden
- // Veranstaltungen eintragen

#### DAUER UND TERMIN

Individuelle Schulungstermine auf Anfrage. Ein Schulungstermin umfasst ca. 90 Minuten.

**ORT** Am eigenen Arbeitsplatz oder nach Vereinbarung.

**KOSTEN** Die Teilnahme ist kostenfrei.

#### KONTAKT

Sebastian Liebmann  
Kordinator für Social Media und Webdesign  
+49 3461 46 - 2848  
sebastian.liebmann@hs-merseburg.de

## ALLES FÜR IHRE KARRIERE

Nutzen Sie das Karriere-Netzwerk, die Unterstützung sowie die Informations- und Beratungsangebote der Hochschule Merseburg für Ihre Karriere:

### ALUMNI DER HOCHSCHULE MERSEBURG

In Kontakt bleiben.

[hs-merseburg.de/alumni](https://hs-merseburg.de/alumni)

### HoMe GRÜNDERSERVICE

Bringt Ideen auf Kurs.

[hs-merseburg.de/gruenden](https://hs-merseburg.de/gruenden)

### FÖRDERKREIS DER HOCHSCHULE MERSEBURG E. V.

Bildung ist eine Investition in die Zukunft.

[hs-merseburg.de/foerderkreis](https://hs-merseburg.de/foerderkreis)

### WEITERBILDUNG / HoMe AKADEMIE

Fachkräfteentwicklung und -sicherung für unsere Region.

[hs-merseburg.de/weiterbildung](https://hs-merseburg.de/weiterbildung)

### PROMOVIEREN AN DER HOCHSCHULE MERSEBURG

Der Weg zum Dokortitel.

[hs-merseburg.de/promovieren](https://hs-merseburg.de/promovieren)

### KARRIERESERVICE

Stark ins Berufsleben.

[hs-merseburg.de/karriere](https://hs-merseburg.de/karriere)

### PETA – PLATTFORM FÜR PERSONALENTWICKLUNG UND TRANSFERAUSBAU

Transfer über Köpfe.

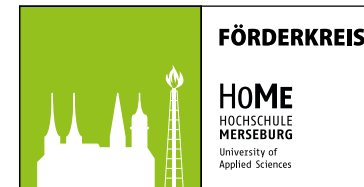
[hs-merseburg.de/karriere](https://hs-merseburg.de/karriere)

### STELLENPORTAL@HoMe

Dein Job- und Karriereportal.

[hs-merseburg.de/stellenportal](https://hs-merseburg.de/stellenportal)

## FÖRDERKREIS DER HOCHSCHULE MERSEBURG E. V.



**Werden Sie Mitglied und unterstützen Sie die Hochschule Merseburg!**

### ZIELE

- // ideelle und materielle Unterstützung der Hochschule Merseburg bei der Ausbildung ihrer Studierenden
- // Anbahnung und Pflege von Partnerschaften zwischen der Hochschule Merseburg und regionalen Unternehmen
- // Förderung studentischer Projekte und Initiativen
- // Prämierung der besten Abschlussarbeiten
- // Unterstützung bei der Pflege von Kontakten zwischen der Hochschule und ihren Alumni
- // Förderung des Austausches zwischen Wissenschaft und Praxis

### VORTEILE EINER MITGLIEDSCHAFT

Mit der Mitgliedschaft im Förderkreis drücken Sie Ihre Identifikation mit der Hochschule Merseburg aus. Bei Veranstaltungen der Hochschule und des Förderkreises haben Sie die Möglichkeit, das Leistungsangebot der Hochschule zu nutzen und private sowie geschäftliche Kontakte aufzubauen und zu pflegen. Durch den direkten Kontakt mit den Studierenden und Alumni der Hochschule Merseburg können Sie bestens ausgebildete Fachkräfte für Ihr Unternehmen gewinnen.

- // zweimal jährlich kostenfreie Zusendung des HoMe Magazins
- // aktuelle Hochschulinformationen per E-Mail
- // Rabatt bei der Standbuchung auf der Firmenkontaktmesse

### JAHRESBEITRÄGE (Mindestbeiträge)

Studierende: 10,- €  
Einzelmitglieder: 20,- €  
Verbände / wissenschaftliche Institute: 50,- €  
Unternehmen: 250,- €

**AUSFÜHRLICHE INFOS** unter [www.hs-merseburg.de/foerderkreis](https://www.hs-merseburg.de/foerderkreis)

### KONTAKT

Förderkreis der Hochschule Merseburg e. V.  
[foerderkreis@hs-merseburg.de](mailto:foerderkreis@hs-merseburg.de)

## KARRIERESERVICE

### Stark ins Berufsleben

Der KarriereService ist die zentrale Anlaufstelle für alle Fragen zum Berufseinstieg und zur Karriere für Studierende, Absolvent\*innen, Alumni, Unternehmen und Kooperationspartner\*innen.

#### BERATUNG

- // Beratung und Information für Studierende und Absolvent\*innen zur beruflichen Orientierung
- // Bewerbungsmappen-Check
- // Beratung für Studienzweifler\*innen
- // Seminare und Einzelberatungen zu Bewerbungsprozess, Bewerbungsgespräch, Selbstmarketing und Berufswegplanung
- // Unterstützung bei Praktika- und Stellensuche
- // Kontaktevents mit Unternehmen der Region, Kontaktmessen

#### COACHING

- // stärken- und lösungsorientierte Begleitung für Studierende und Absolvent\*innen

#### DNLA – Discovering Natural Latent Abilities

- // Natürliche verborgene Potenziale erkennen und entwickeln mit DNLA. Wenn Sie mehr über Ihre Sozial- und Managementkompetenzen erfahren wollen, melden Sie sich für das wissenschaftlich fundierte und zertifizierte Verfahren DNLA bei Ihrem KarriereService an. Auf Anfrage von Unternehmen führen wir das Verfahren auch für Mitarbeitende durch.

#### KONTAKT

Andreas Kröner  
+ 49 3461 46 - 2928  
andreas.kroener@hs-merseburg.de  
[www.hs-merseburg.de/karriere-service](http://www.hs-merseburg.de/karriere-service)

**Karriere  
Service** 

**BESUCHSADRESSE**  
Hochschule Merseburg  
Gartenhaus Raum 007  
Friedrich-Zollinger-Str. 3  
06217 Merseburg

## STELLENPORTAL@HoME



Um Studierende auf die Arbeitswelt vorzubereiten und deren Karriereplan zu unterstützen, hat die Hochschule Merseburg in Kooperation mit *JobTeaser* das Stellenportal@HoME bereitgestellt.

**FÜR STUDIERENDE** Das Stellenportal@HoME vereint alle Werkzeuge, um dir zu helfen, deine berufliche Karriere zu gestalten und Praktika- oder Stellenangebote zu finden.

**STELLENANGEBOTE** Finde passende Praktika- und Stellenangebote, die zu deinen Suchkriterien passen – exklusiv für Studierende und Alumni der Hochschule Merseburg.

**PERSÖNLICHES PROFIL** Erstelle dein persönliches Profil, speichere Suchkriterien, werde informiert, sobald ein neues Stellenangebot online ist und bewirb dich mit nur einem Klick!

**UNTERNEHMENSPROFILE** Entdecke Unternehmen, die dich interessieren und erfahre mehr über deren Berufe, Personalpolitik und Standorte.

**KARRIEREGUIDE UND TIPPS** Bereite dich optimal auf dein Vorstellungsgespräch vor – das Stellenportal@HoME bietet dir Artikel und Videos mit Tipps an.

**TERMINE UND EVENTS** Entdecke alle Karriere-Events der Hochschule und diverser Unternehmen!

Dein direkter Zugang  
<https://hs-merseburg.jobteaser.com>

**FÜR UNTERNEHMEN** Mit dem Stellenportal@HoME haben Sie zu jeder Zeit die Möglichkeit, mit potentiellen Mitarbeitenden ins Gespräch zu kommen! Sparen Sie Zeit bei der Gewinnung Ihres zukünftigen Teams und finden Sie genau die Passenden.

**UNTERNEHMENSPROFILE** Präsentieren Sie Ihr Unternehmen und Ihre Aktivitäten, Ihre Unternehmenskultur und Ihr Team mittels Bildern und Videos in einem eigenen Bereich.

**STELLENANGEBOTE** Veröffentlichen Sie Ihre Stellenanzeigen selbst und kontaktieren Sie geeignete Studierende über die Plattform.

**NEWS UND EVENTS** Veröffentlichen Sie Ihre Recruiting-News und messen Sie die Reichweite anhand präziser Statistiken.

Ihr direkter Zugang  
[https://hs-merseburg.jobteaser.com/de/sp\\_companies/users/new](https://hs-merseburg.jobteaser.com/de/sp_companies/users/new)

## GRÜNDERSERVICE DER HOCHSCHULE MERSEBURG



Unsere Mission ist es, *Gründen* als Karriereoption und Möglichkeit zur Selbstverwirklichung in die gesamte Hochschule zu tragen und den Unternehmergeist aller Hochschulangehörigen zu wecken. Innovator\*innen, kreative Köpfe und Macher\*innen möchten wir dafür sensibilisieren, unternehmerische Ideen zu entwickeln.

Der HoMe Gründerservice ist ein kostenloses Angebot der Hochschule Merseburg für Studierende, Absolvent\*innen und wissenschaftliche Mitarbeiter\*innen aller Fachbereiche, um diese aktiv bei ihrem Schritt in die Selbstständigkeit und im gesamten Gründungsprozess zu betreuen: Von der Entwicklung der Unternehmensidee bis hin zur Unternehmensgründung und Begleitung in der Wachstumsphase.

### Angebote des HoMe Gründerservices für kreative Köpfe und Macher\*innen

- // Ideengenerierung
- // Gründungsberatung und Begleitung
- // Beratung zu Fördermitteln und Finanzierung
- // Schutzrecht- und Verwertungsstrategie
- // Networking
- // mit Veranstaltungen, Mentoring und Coaching *Step by step* zum eigenen Business

**KOSTEN** Die Nutzung der Angebote ist für alle Hochschulangehörigen (auch ehemalige) grundsätzlich kostenfrei.

### KONTAKT

Dr. Annette Henn  
Projektleitung Gründercampus HoMe

Hauptgebäude G/4/24  
+ 49 3461 46 - 2430 | - 2470  
gruenderservice@hs-merseburg.de  
Instagram: @home\_gruenderservice

**AUSFÜHRLICHE INFOS** sowie die aktuellen Termine unter [www.hs-merseburg.de/gruenden](http://www.hs-merseburg.de/gruenden)

Gefördert durch:



aufgrund eines Beschlusses  
des Deutschen Bundestages

## GRADNET – DIE WISSENSCHAFTLICHE NACHWUCHSFÖRDERUNG

Mit einer Promotion setzen Sie einen wichtigen Meilenstein auf Ihrem Karriereweg. Um Sie für dieses mehrjährige Vorhaben in der Forschung erfolgreich zu wappnen, steht das Graduiertennetzwerk GradNet der Hochschule Merseburg in allen Phasen als zuverlässiger Partner zur Seite.

Die wissenschaftliche Nachwuchsförderung des GradNets, gefördert durch das Verbundprojekt Center of Advanced Scientific Education (CASE), hält zahlreiche Angebote für Promovierende – ob kooperativ oder an einem Promotionszentrum promovierend – bereit. Neben der Organisation eines bedarfsgerechten, fächerübergreifenden Qualifizierungs- und Vernetzungsprogramms steht die Beratung und Begleitung der Doktorand\*innen auf dem Weg zur abgeschlossenen Promotion im Mittelpunkt.

- // Unterstützung bei organisatorischen und überfachlichen Fragen bezüglich Ihres Promotionsvorhabens sowie bei Fragen zu Finanzierungsmöglichkeiten
- // Individuelle vertrauliche Beratung und lösungsorientierte Einzelcoachings
- // Fächerübergreifendes Qualifizierungsprogramm während der Promotion
- // Zuschüsse für Promovierende bei Publikationen und Reisekosten zur Teilnahme am Qualifizierungsprogramm und an Konferenzen

**AUSFÜHRLICHE INFOS** rund um das Thema Promovieren und die GradNet-Angebote unter [www.hs-merseburg.de/promovieren](http://www.hs-merseburg.de/promovieren)

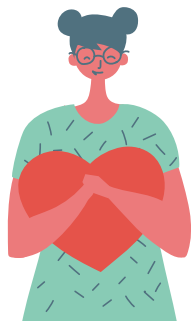
### KONTAKT

Sandra Dietzel  
Referentin für Nachwuchswuchsförderung  
Verbundprojekt CASE und GradNet  
Rechenzentrum A/0/32  
+49 3461 46 - 2361  
gradnet@hs-merseburg.de

## PRÄVENTION DURCH BILDUNG!

### Prävention von sexualisierter Gewalt geht alle an!

Im Zusammenhang mit der Kampagne *Schule gegen sexuelle Gewalt*, die in allen Bundesländern stattfindet, hat das Bundesland Sachsen-Anhalt zahlreiche Initiativen auf den Weg gebracht, in denen der Schutz von Kindern und Jugendlichen vor sexuellem Missbrauch ein zentrales Anliegen darstellt. Die Hochschule Merseburg engagiert sich hier in drei Projekten ganz besonders:



#### PETZE

bietet Prävention in Form von Fortbildungen bzw. Wanderausstellungen. Die interaktiven Ausstellungen sprechen Kinder und Jugendliche gezielt an. An der Hochschule Merseburg können vier verschiedene Ausstellungen zur Prävention von sexualisierter Gewalt durch Schulen (und weiteren Einrichtungen, bspw. der Behindertenhilfe) ausgeliehen und als Teil der Prävention eingesetzt werden. Konkret sind das:

- // **ECHT KLASSE!** (fokussiert auf Kinder im Grundschulalter)
- // **ECHT KRASS!** (fokussiert auf Jugendliche)
- // **ECHT STARK!** (fokussiert auf Kinder und Jugendliche mit Förderbedarfen / Beeinträchtigungen)
- // **ECHT MEIN RECHT!** (für Jugendliche ab 16 Jahren und Erwachsene mit Förderbedarfen / Beeinträchtigungen)

Alle Ausstellungen sind multimedial und zielen auf die Kompetenzförderung der Kinder, Jugendlichen bzw. jungen Erwachsenen. Zugleich ist jeweils eine Lehrkräfte- / Fachkräfte-Fortbildung und ein Elternabend für jede Schule bzw. Einrichtung, die die Ausstellung ausleiht, verpflichtend. Dabei wird Fachkräften auch Begleitmaterial zur Verfügung gestellt, mit dem sie Inhalte der Ausstellungen im Unterricht thematisieren können.

Pro Ausleihe fallen durch eine Förderung des *Ministeriums für Bildung des Landes Sachsen-Anhalt* für Einrichtungen aus Sachsen-Anhalt derzeit im Allgemeinen keine Kosten an. Ansonsten sind es innerhalb Sachsen-Anhalts: 450 € (inkl. Anlieferung, Aufbau, Abbau und Rücktransport, dreistündige Lehrkräfte-Fortbildung, Elternabend sowie in Vorbereitung auf die Ausstellung vor Ort ein Materialpaket mit Lehrmaterial, Flyern, Broschüren, Plakaten etc.). Falls Sie aus einem anderen Bundesland sind, ist ein individueller Kostenvoranschlag erforderlich – bitte fragen Sie hierfür an.

Bei Bedarf geben wir auch Empfehlungen zu Finanzierungsmöglichkeiten, Literaturtipps, Vorlagen für Einladungen zum Elternabend sowie Elterninformationen zu den Ausstellungen.

#### "TRAU DICH!"

ist eine bundesweite Initiative, die in enger Kooperation mit den Bundesländern und den Fachstellen zur Prävention des sexuellen Missbrauchs umgesetzt wird. "Trau dich!"

- // **ermutigt Kinder**, ihren Gefühlen zu vertrauen
- // **stärkt Kinder** darin, Grenzen zu setzen
- // **motiviert Kinder**, sich jemandem anzuvertrauen
- // **informiert Eltern** und Fachkräfte, wie sie Kinder schützen und stärken können
- // **bietet Anregungen** für Präventions- und Schutzkonzepte



Die Initiative umfasst mehrere Bausteine, die eng miteinander verknüpft sind:

- // **Das Theaterstück** Ein starkes Stück über Gefühle, Grenzen und Vertrauen
- // **Fortbildungsangebote** für Fachkräfte und Eltern
- // **Medien** für Kinder, Eltern und Fachkräfte
- // **Online-Portal** für Kinder: [www.trau-dich.de](http://www.trau-dich.de)
- // **Kooperation** mit der *Nummer gegen Kummer*

Das interaktive Theaterstück richtet sich an Kinder von 8 bis 12 Jahren der Klassen 3 bis 6. Es erzählt Geschichten von Verliebtheit und ersten zögerlichen Annäherungen, dem Vergleich mit Gleichaltrigen, von unangenehmen Situationen und Grenzüberschreitungen. Es geht darum, herauszufinden, wem sich die Kinder anvertrauen können, wenn sie Fragen oder Sorgen haben. Und sie erfahren, dass sie als Kinder Rechte haben, z. B. das Recht auf Privatsphäre, das Recht auf körperliche Selbstbestimmung und Schutz vor Gewalt sowie ein Recht auf Aufklärung und Hilfe.

Die Hochschule Merseburg ist insbesondere in die Fortbildung der Fachkräfte und Eltern involviert.

## ABRUFANGEBOTE

---

sind fachliche und überfachliche Weiterbildungen für Fach- und Lehrkräfte sowie Pädagog\*innen. Schulen sind besonders geeignet, zum Schutz vor sexuellem Missbrauch und sexuellen Grenzverletzungen beizutragen und Kinder positiv zu stärken. Dabei sind die Lehrkräfte und Sozialarbeiter\*innen der Schlüssel.

Die Hochschule Merseburg bietet dazu aktuell 11 Workshops und Seminare an. Diese bieten einerseits dem ganzen Kollegium Unterstützung und Coaching bei der Planung von Projekten und Schutzkonzepten, geben aber auch den einzelnen Lehrkräften Handlungsmöglichkeiten und Instrumente mit auf den Weg, um unter anderem für einen möglichen Verdacht auf sexuellen Missbrauch gewappnet zu sein. Wie verhalte ich mich als Lehrkraft, wenn ich vermute oder erfahre, dass ein Kind sexueller Gewalt ausgesetzt ist? Solche und andere Fragen sind hier Bestandteil.

Die Abrufangebote stehen allen öffentlichen Schulen grundsätzlich kostenfrei zur Verfügung.

Weitere Informationen dazu finden Sie hier [www.hs-merseburg.de/hochschule/information/weiterbildungsangebote/highlights/initiative-trau-dich/](http://www.hs-merseburg.de/hochschule/information/weiterbildungsangebote/highlights/initiative-trau-dich/)

### BERATUNG UND KONTAKT

Hochschule Merseburg  
Präventionsangebote  
Sandra Commichau  
[sandra.commichau@hs-merseburg.de](mailto:sandra.commichau@hs-merseburg.de)  
+49 3461 46 - 2702

Die Präventionsprojekte werden unterstützt und gefördert durch:



## ANERKENNUNG UND ANRECHNUNG

### **Anerkennung hochschulisch erbrachter Prüfungsleistungen / Anrechnung von außerhochschulisch erworbenen Leistungen**

Die Hochschule Merseburg erkennt die an einer Hochschule im In- oder Ausland erbrachte Studienzeiten, Studien- und Prüfungsleistungen anlässlich der Aufnahme und Fortsetzung eines Studiums oder der Ablegung von Prüfungen an, sofern keine wesentlichen Unterschiede zu den an der Hochschule Merseburg nachzuweisenden Kenntnissen und Kompetenzen bestehen. Hierzu ist ein Antrag zu stellen.

Die Hochschule Merseburg rechnet ggf. bereits außerhochschulisch erbrachte Leistungen, Fortbildungen und Berufserfahrungen für Weiterbildungs- und berufsbegleitende Studiengänge und andere Weiterbildungsformate an, sofern sie nach Inhalt und Niveau der zu ersetzenden Studien- und Prüfungsleistung gleichwertig sind.

Eine Anerkennung bzw. Anrechnung ermöglicht es Ihnen, Module einzusparen und damit unter Umständen die Studienzeit zu verkürzen. Lassen Sie sich Ihre im Vorfeld erbrachten Leistungen beispielsweise auf den Studiengang Betriebswirtschaft in berufsbegleitender Form (B. A.), aber auch auf andere Studiengänge und Weiterbildungsformate anrechnen.

Dabei gibt es sowohl individuelle als auch pauschale Anrechnungsmöglichkeiten. Bei der pauschalen Anrechnung können Leistungen aus Ihrer Fort- und Weiterbildungsqualifikation ohne Einzelfallprüfung auf den Studiengang Betriebswirtschaft in berufsbegleitender Form (B. A.) angerechnet werden.

Dies sind:

- // gepr. Betriebswirt\*in (IHK)
- // gepr. Wirtschaftsfachwirt\*in (IHK)

Bei erfolgreichem Abschluss einer der beiden Aufstiegsqualifikationen können Sie sich bis zu 9 Module aus dem berufsbegleitenden Bachelorstudiengang Betriebswirtschaft pauschal anrechnen lassen. Auch eine Anrechnung mehrerer Fort- und Weiterbildungen ist möglich.

Eine Information dazu, welche Module das konkret betrifft, finden Sie auf unserer Homepage unter:

[www.hs-merseburg.de/weiterbildung/anrechnung/](https://www.hs-merseburg.de/weiterbildung/anrechnung/)

Alle anderen Fort- und Weiterbildungen können Sie gern individuell auf Ihre Anrechenbarkeit durch uns prüfen lassen.

Wir teilen Ihnen gern mit, wie die Anrechnung Ihrer Leistungen vor Studienstart funktioniert und welche Unterlagen wir von Ihnen benötigen.

### **BERATUNG UND KONTAKT**

Weiterbildung/ HoMe Akademie

Sandra Commichau

[sandra.commichau@hs-merseburg.de](mailto:sandra.commichau@hs-merseburg.de)

+49 3461 46 - 2702

## WEITERBILDUNGS-ILIAS

Auf diesem Portal finden Sie die Angebote der wissenschaftlichen Weiterbildung der Hochschule Merseburg, z. B. Zertifikatskurse, Seminare und weitere berufsbegleitend wahrnehmbare E-Learning-Angebote. Zudem finden Sie z. B. Angebote des Zukunftszentrums Digitale Arbeit Sachsen-Anhalt.

Darüber hinaus finden Sie passende E-Learning-Angebote zu Ihrer persönlichen Weiterbildung. Manche der Kurse sind für jeden frei zugänglich, während andere bis zur Anmeldung zunächst geschlossen sind und die HoMe Akademie oder die Dozierenden Sie erst freischalten müssen, damit Sie die Inhalte des Kurses nutzen können. Ein Kurs beinhaltet verschiedene Elemente wie beispielsweise Lehrvideos, Folien, Chats, Diskussionsforen und Abfragen sowie Links zu externen Elementen.

<https://weiterbildung.hs-merseburg.de>

**Wir wünschen viel Erfolg beim digitalen Lernen!**



## SERVICE UND UNTERSTÜTZUNG ZU IHRER WEITERBILDUNG

### BILDUNGSURLAUB

Bildungsfreistellung – auch *Bildungsurlaub* – ist das Recht von Beschäftigten auf bezahlte Freistellung von der Arbeit zur Teilnahme an Weiterbildungsveranstaltungen.

Ein Bildungsfreistellungsgesetz liegt nicht länderübergreifend vor. Die Handhabung dazu ist deshalb in allen Bundesländern unterschiedlich geregelt.

Für alle Beschäftigten, die Ihre Arbeitsstätte beispielsweise in Thüringen oder im Land Sachsen-Anhalt haben, besteht **Anspruch auf bis zu 5 Tage bezahlten Sonderurlaub** pro Kalenderjahr für politische, berufliche oder kulturelle Weiterbildung. Dabei muss es sich um eine durch das Landesverwaltungsamt anerkannte Weiterbildung handeln.

Der gewünschte Bildungsurlaub ist im Vorfeld mit dem Arbeitgeber abzustimmen und 6 Wochen vor Beginn der Weiterbildung anzumelden. Wir informieren Sie gern darüber, welche Weiterbildungsveranstaltungen für den Bildungsurlaub in Sachsen-Anhalt anerkannt sind.

Sie haben noch Fragen?  
Sie wünschen eine Beratung?  
Sie benötigen noch weitere Informationen zu den Regularien anderer Bundesländer?  
Sprechen Sie uns an!

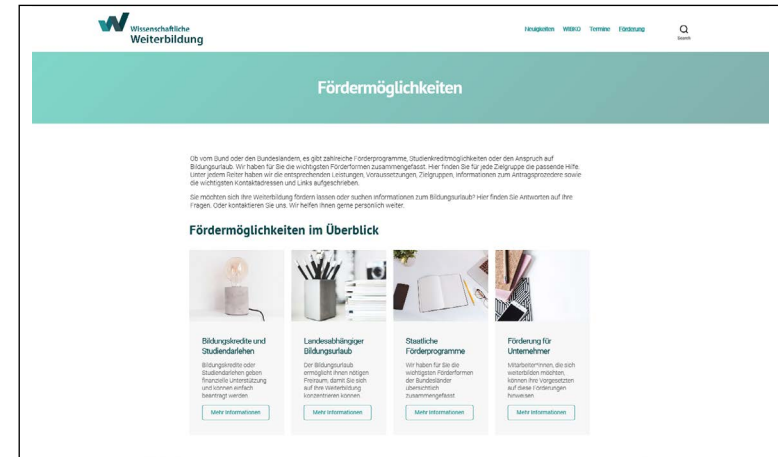
**KONTAKT**  
Sandra Commichau  
Weiterbildung / HoMe Akademie  
+ 49 3461 46 – 2702  
weiterbildung@hs-merseburg.de

## SERVICE UND UNTERSTÜTZUNG ZU IHRER WEITERBILDUNG

### FINANZIELLE FÖRDERUNG

für Berufstätige und Unternehmen

Der Bund, das Land Sachsen-Anhalt und andere Bundesländer bieten verschiedene Möglichkeiten einer finanziellen Förderung für eine Weiterbildung und für ein berufsbegleitendes Weiterbildungsstudium an, sowohl für Berufstätige als auch für Unternehmen.



Sie haben noch Fragen?  
Sie wünschen eine Beratung?  
Sie benötigen noch weitere Informationen oder brauchen Unterstützung bei der Beantragung einer finanziellen Förderung für Ihre Weiterbildung?

**KONTAKT**  
Sandra Commichau  
Weiterbildung / HoMe Akademie  
+ 49 3461 46 – 2702  
weiterbildung@hs-merseburg.de

**AUSFÜHRLICHE INFOS** unter  
[www.wissenschaftliche-weiterbildung.de/foerdermoeglichkeiten](http://www.wissenschaftliche-weiterbildung.de/foerdermoeglichkeiten)

## HÄUFIG GESTELLTE FRAGEN

Sie haben Fragen? Hier finden Sie die Antworten. Und sollte doch etwas unbeantwortet bleiben, helfen wir Ihnen gerne weiter. Sie erreichen uns unter [weiterbildung@hs-merseburg.de](mailto:weiterbildung@hs-merseburg.de)

**Was ist die HoMe Akademie?** Die HoMe Akademie ist die Plattform, über welche die allgemeinen und fachlichen Weiterbildungsangebote sowie das Seniorenkolleg der Hochschule Merseburg veröffentlicht und vermarktet werden. Die aktuellen Angebote finden Sie u. a. auf der Homepage der Hochschule: [www.hs-merseburg.de/weiterbildung](http://www.hs-merseburg.de/weiterbildung)

**Welche Weiterbildungsformate werden an der HoMe Akademie angeboten?** Die HoMe Akademie bietet mit berufsbegleitenden Bachelor- und Masterstudiengängen, Modul- und Zertifikatsangeboten, Seminaren sowie Fachvorträgen eine Vielfalt an wissenschaftlichen Weiterbildungsangeboten, welche das gesamte Leistungsspektrum der Hochschule abdecken. Darüber hinaus gibt es Angebote des Seniorenkollegs und Lunch Lectures, die für alle Interessierten und Alumni offen sind.

**Was sind Seminare und Vorträge?** Seminare bzw. Seminarreihen sind in kleineren Gruppen stattfindende Lehrveranstaltungen, die der Wissenserweiterung dienen. Vorträge sind in der Regel Referate zu einer bestimmten Thematik. An der Hochschule Merseburg werden Seminare und Vorträge dem Leistungsspektrum der Hochschule entsprechend und auch darüber hinaus angeboten.

**Wie sind die Zugangsvoraussetzungen für die Teilnahme an Seminaren bzw. Vorträgen?** Seminare und Vorträge sind in der Regel für alle Interessierten offen und haben keine Zugangsbeschränkungen. Angebotsspezifische Zugangsvoraussetzungen sind im Programm einzusehen.

**Was sind Modul- und Zertifikatsangebote?** Ein Zertifikatskurs ist grundsätzlich modular aufgebaut. Ein Modul ist eine nach den inhaltlichen und thematischen Gesichtspunkten zeitlich abgeschlossene Lehr- und Lerneinheit. Die Inhalte, der zeitliche Umfang und Ablauf sowie die bei Abschluss des Moduls zu erreichenden ECTS-Punkte sind für jedes Modul in den besonderen Bestimmungen der spezifischen Zertifikatsordnung festgelegt. Nach erfolgreichem Abschluss ist

u. U. eine Anrechnung der Module auf einen Studiengang möglich. Zertifikatskurse bestehen aus einem oder mehreren Modulen und werden im Rahmen der Weiterbildung ebenfalls an unserer Hochschule angeboten. Auch hier ist unter Umständen eine Anrechnung der erbrachten Leistungen auf einen Studiengang möglich.

**Wie sind die Zugangsvoraussetzungen für die Teilnahme an Modul- bzw. Zertifikatsangeboten?** Zu einem Modul- und Zertifikatsangebot wird zugelassen, wer in der Regel ein abgeschlossenes Studium oder eine abgeschlossene Berufsausbildung oder für die Teilnahme erforderliche Eignung besitzt. Angebotsspezifische Zugangsvoraussetzungen sind im Programm einzusehen.

**Wie funktioniert ein berufsbegleitendes Studium?** Das berufsbegleitende Studium ist so konzipiert, dass es sich mit einer Vollzeit- oder Teilzeit-Berufstätigkeit vereinbaren lässt. Die Lehrveranstaltungen finden in der Regel an Wochenenden statt.

**Kann ich auch ohne allgemeine Hochschulreife ein berufsbegleitendes Studium belegen?** Laut Hochschulgesetz des Landes Sachsen-Anhalt können folgende Personengruppen ein Studium aufnehmen:

- // Meister und sonstige hochqualifizierende Fortbildungsabschlüsse (ohne Einschränkungen bei der Hochschulzugangsberechtigung) sowie
- // sonstige beruflich qualifizierte (hierbei handelt es sich um eine fachgebundene Hochschulzugangsberechtigung)

Es muss mindestens ein Realschul- oder gleichgestellter Abschluss mit mindestens zweijähriger, einschlägiger, abgeschlossener Berufsausbildung und mindestens dreijähriger, einschlägiger Berufserfahrung nachgewiesen werden. Eine Feststellungsprüfung ist erforderlich.

**Sind berufsbegleitende Studiengänge mit Vollzeitstudienangeboten gleichwertig?** Ja, sie besitzen in der Regel den gleichen Workload, d. h. dieselbe Anzahl an zu erwerbenden Leistungspunkten (ECTS) und sind dementsprechend gleichwertig.

**Was wird unter Workload verstanden? Was sind Leistungspunkte (ECTS)?** Als Workload wird die studentische Arbeitsbelastung bezeichnet, die die Zeit während der Präsenzveranstaltungen und die Zeit

des Selbststudiums einschließt. In den Modulhandbüchern ist der Workload in den ECTS (European Credit Transfer and Accumulation System) Punkten ausgewiesen. Ein ECTS-Punkt entspricht einem Arbeitsaufwand zwischen 25 und 30 Stunden.

**Wie viel Zeit pro Woche muss für ein berufsbegleitendes Studium eingeplant werden?** Neben den Präsenzzeiten sind Selbststudienzeiten einzuplanen. Bei berufsbegleitenden Studiengängen wird pro Woche mit einem Zeitaufwand von 10 bis 20 Stunden gerechnet.

**Können bereits erbrachte Leistungen auf das berufsbegleitende Studium angerechnet werden?** Es können Leistungen zum Beispiel aus einem früheren Studium oder außerhochschulisch erworbene Qualifikationen/Qualifikationen aus der beruflichen Bildung auf das neu zu beginnende berufsbegleitende Studium angerechnet bzw. anerkannt werden. Den Studierenden werden hierdurch ECTS gutgeschrieben, welche es unter Umständen ermöglicht, in ein höheres Fachsemester einzusteigen. Die Studiendauer kann sich somit zum Teil erheblich verkürzen.

**Wie kann ich als Unternehmen von den Angeboten der HoMe Akademie profitieren?** Neben den vielfältigen Weiterbildungsmöglichkeiten bietet die HoMe Akademie unterstützende Instrumente zur Personalentwicklung, Formate zum Austausch auf Managementebene, Tagungs- und Präsentationsmöglichkeiten sowie moderne Labore an. Hierzu beraten wir Sie gerne.

**Wie kann mich die HoMe Akademie bei der Identifizierung von Weiterbildungsbedarfen im Unternehmen unterstützen?** Für eine erfolgreiche Personalentwicklung bietet Ihnen der Bereich Weiterbildung/HoMe Akademie – neben einer individuellen Beratung – unterstützende Verfahren zur Ermittlung der Weiterbildungsbedarfe. Dabei werden fachliche, soziale und Managementkompetenzen ermittelt. Auf deren Grundlage können wir passgenaue Weiterbildungsangebote zusammenstellen.

**Welche Kosten fallen für eine Weiterbildung an?** Je nach Weiterbildungsformat fallen unterschiedliche Kosten an. Die Höhe der Kosten für die einzelnen Weiterbildungsangebote finden Sie im Programm der HoMe Akademie. Daneben sollten (ggf.) Fahrt-, Übernachtungs- und Sachkosten (z. B. Bücher, Kommunikation) einkalkuliert werden.

**Welche Fördermöglichkeiten existieren?** Für die berufliche Qualifizierung stehen eine Reihe von Förderprogrammen, Studien- und Bildungskredite oder Studiendarlehen zur Verfügung. Eine aktuelle Übersicht der Fördermöglichkeiten finden Sie unter [www.wissenschaftliche-weiterbildung.de/foerdermoeglichkeiten](http://www.wissenschaftliche-weiterbildung.de/foerdermoeglichkeiten)

**Wie erfolgt die Anmeldung für berufsbegleitende Studiengänge?** Für berufsbegleitende Studiengänge kann die Bewerbung online auf den Internetseiten der Hochschule unter [www.hs-merseburg.de/studieren/bewerbung/](http://www.hs-merseburg.de/studieren/bewerbung/) oder per Post als Antrag auf Immatrikulation erfolgen: Dezernat für Akademische Angelegenheiten Eberhard-Leibnitz-Straße 2 06217 Merseburg

Datenschutz / Datenspeicherung – Hinweis nach DSGVO  
Die Speicherung und Verarbeitung der Teilnahmedaten erfolgt unter Beachtung der DSGVO. Die Teilnahmedaten werden in Form von Namen, Adresse des Wohn- bzw. Arbeitgebersitzes, Kommunikationsdaten und gegebenenfalls, für Studierende, Studiengang und Matrikelnummer, elektronisch gespeichert und im Rahmen der Zweckbestimmung des zu Teilnehmenden bestehenden Vertragsverhältnisses verarbeitet. Es wird zugesichert, dass die übermittelten Daten der Teilnehmenden vertraulich behandelt und ausschließlich zu eigenen Zwecken gespeichert werden. Insbesondere werden diese Daten in keiner Weise an unberechtigte Dritte zu gewerblichen Zwecken übermittelt. Die Datenschutzerklärung der Hochschule Merseburg finden Sie auf der Webseite der Hochschule Merseburg unter [www.hs-merseburg.de/datenschutz](http://www.hs-merseburg.de/datenschutz)

**Für alle anderen Formate melden Sie sich bitte rechtzeitig, sofern nicht anders angegeben, bis spätestens 10 Tage vor Veranstaltungsbeginn per E-Mail an [weiterbildung@hs-merseburg.de](mailto:weiterbildung@hs-merseburg.de) an.**

## SERVICE UND UNTERSTÜTZUNG ZU IHRER WEITERBILDUNG

### ALLGEMEINE GESCHÄFTSBEDINGUNGEN

**ANMELDUNG** Bitte melden Sie sich für alle Veranstaltungen rechtzeitig, sofern nicht anders angegeben, bis spätestens 10 Tage vor Veranstaltungsbeginn an.

// online unter

[www.hs-merseburg.de/weiterbildung](http://www.hs-merseburg.de/weiterbildung)

über das Anmeldeformular zur jeweiligen Veranstaltung  
oder

// per E-Mail an [weiterbildung@hs-merseburg.de](mailto:weiterbildung@hs-merseburg.de) unter Angabe von

Name, Vorname

Titel der Veranstaltung

Status (Studierende/r, Hochschulmitarbeitende/r, externe Person)

Studierende geben bitte auch Matrikelnummer und Studiengang an

E-Mail Adresse

Telefonnummer

ggf. Adresse / Rechnungsanschrift

Die Annahme der Anmeldungen erfolgt in der Reihenfolge des Eingangs. Übersteigt die Zahl der Anmeldungen die Anzahl der vorhandenen Teilnahmeplätze, wird eine Warteliste erstellt. Sie erhalten eine schriftliche Bestätigung per E-Mail und ggf. eine Zahlungsaufforderung.

**KOSTEN** Sofern nicht anders angegeben, ist die Teilnahme für Mitarbeitende und Studierende der Hochschule Merseburg kostenfrei. Von externen Teilnehmenden ist bei einigen Angeboten ein Entgelt zu entrichten. Bei einer entgeltspflichtigen Veranstaltung erhalten Sie eine Zahlungsaufforderung / Rechnung.

**FÖRDERUNG** Der Bund, das Land Sachsen-Anhalt und andere Bundesländer bieten verschiedene Möglichkeiten einer finanziellen Förderung für eine Weiterbildung und für ein berufsbegleitendes Weiterbildungsstudium an, sowohl für Berufstätige als auch für Unternehmen. In einigen Bundesländern besteht im Rahmen des Bildungsfreistellungsgesetzes die Möglichkeit eines bezahlten Sonderurlaubes (Bildungsurlaub) für den Zweck der Weiterbildung. Eine aktuelle Übersicht der Unterstützungsangebote finden Sie im Katalog der staatlichen finanziellen Fördermöglichkeiten unter [www.wissenschaftliche-weiterbildung.de/foerdermoeglichkeiten](http://www.wissenschaftliche-weiterbildung.de/foerdermoeglichkeiten)

**AUSFALL UND STORNIERUNG** Die Hochschule Merseburg behält sich vor, Angebote bei zu geringer Nachfrage oder aus anderem wichtigen Grund abzusagen sowie Änderungen von Kursterminen und im Programmablauf vorzunehmen. Bei Ausfall von Dozent\*innen werden ggf. adäquate Ersatzlehrkräfte benannt. Die Teilnehmenden werden über Änderungen umgehend informiert. Bei Kursausfall wird bereits gezahltes Entgelt zurücküberwiesen. Eine Stornierung Ihrerseits ist bis eine Woche vor Seminarbeginn kostenfrei möglich. Danach wird ein Bearbeitungsentgelt in Höhe von 100 % des Entgelts fällig. Nichterscheinen gilt nicht als Rücktritt, es kann jedoch ein Ersatzteilnehmender benannt werden. Bei unentschuldigtem Fehlen wird auch für Studierende und Hochschulangehörige ein Bearbeitungsentgelt in Höhe von 50,- € fällig.

**BESCHEINIGUNG** Als Beleg für Ihre Teilnahme erhalten Sie eine Teilnahmebescheinigung der HoMe Akademie. Bei erfolgreichem Erbringen geforderter Studien- und Prüfungsleistungen verleiht die Hochschule Merseburg ein Zertifikat mit Ausweisung der erworbenen ECTS-Punkte (Credits), die ggf. auf ein Studium des jeweiligen Fachbereichs an der Hochschule Merseburg angerechnet werden können.

**HAFTUNG** Die Hochschule Merseburg kann für externe Teilnehmende keinen Versicherungsschutz übernehmen. Sie übernimmt insofern keine Haftung für Personen-, Sach- und Vermögensschäden, die während der Anwesenheit im Seminar / Vorlesung / Vortrag entstehen. Sie haftet ausschließlich für vorsätzlich oder grob fahrlässig verursachte Schäden.

## IHRE ANSPRECHPERSONEN

### Service und individuelle Beratung

#### **Andreas Kröner**

Leiter Weiterbildung / HoMe Akademie  
Ansprechpartner für Anfragen zur Weiterbildung an der Hochschule Merseburg, zur Beratung für wissenschaftliche Weiterbildung, zu Anfragen von Unternehmen bzgl. wissenschaftlicher Weiterbildung und unserer Angebote  
Ansprechpartner KarriereService, Firmenkontaktmesse, DNLA, Stellenangebote sowie für Studienzweifelnde und Studienabrechende  
+ 49 3461 46 - 2928 | andreas.kroener@hs-merseburg.de

#### **Anja Bergner**

Ansprechpartnerin zu unseren aktuellen Weiterbildungsangeboten, zur HoMe Akademie und zu unseren Tagungen  
+ 49 3461 46 - 2700 | anja.bergner@hs-merseburg.de

#### **Sandra Commichau**

Ansprechpartnerin zu Fragen der finanziellen Förderung für eine Weiterbildung bzw. für ein berufsbegleitendes (Weiterbildungs-) Studium und zur Anrechnung von außerhochschulisch erworbenen Kompetenzen auf ein Studium und zum Bildungsurlaub  
+ 49 3461 46 - 2702 | sandra.commichau@hs-merseburg.de

#### **Denise Hörnicke**

Leiterin KarriereService  
Ansprechpartnerin für alle Fragen zu Berufseinstieg und Karriere für Studierende, Absolvent\*innen, Alumni, Unternehmen, Institutionen und Kooperationspartner\*innen.  
Angebote:  
- Kontaktevents mit Unternehmen und Institutionen der Region  
- Stellenportal@HoMe  
- Beratung und Information für Studierende und Absolvent\*innen zur beruflichen Orientierung  
- Bewerbungsmappen-Check  
- Beratung für Studienzweifler\*innen  
- Seminare und Einzelberatungen zu Bewerbungsprozess und Berufswegplanung  
- Unterstützung bei Praktika- und Stellensuche  
<https://www.hs-merseburg.de/karriere>  
+ 49 3461 46 - 3900 | karriere@hs-merseburg.de

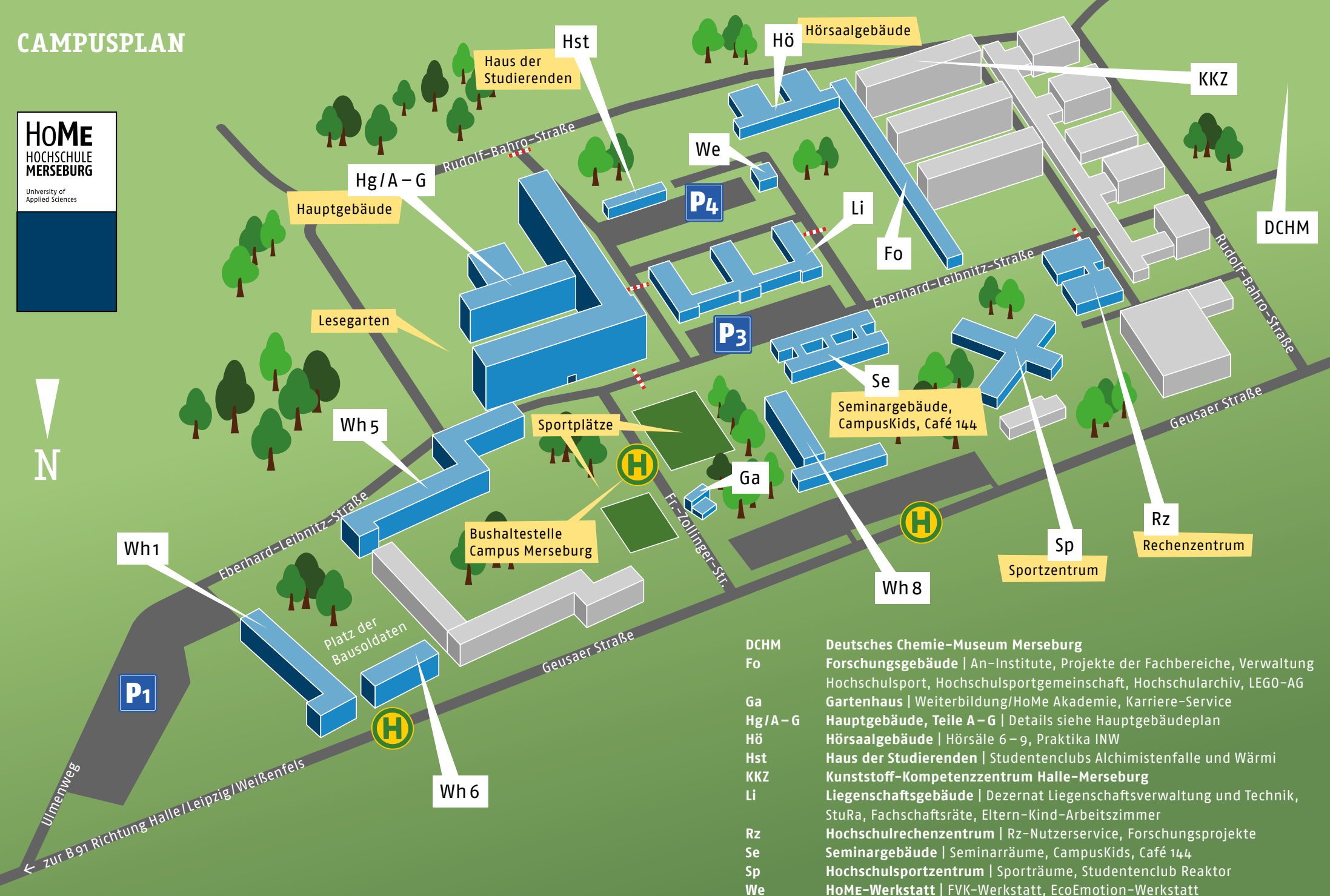
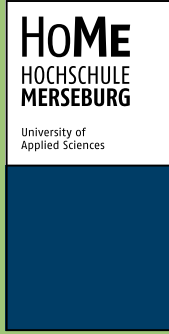


Sandra Commichau, Andreas Kröner, Anja Bergner

#### **BESUCHSADRESSE**

Hochschule Merseburg – Gartenhaus  
Friedrich-Zollinger-Straße 3  
06217 Merseburg  
+ 49 3461 46 - 2700  
[weiterbildung@hs-merseburg.de](mailto:weiterbildung@hs-merseburg.de)  
[www.hs-merseburg.de/weiterbildung](http://www.hs-merseburg.de/weiterbildung)

# CAMPUSPLAN



- DCHM Deutsches Chemie-Museum Merseburg
- Fo Forschungsgebäude | An-Institute, Projekte der Fachbereiche, Verwaltung  
Hochschulsport, Hochschulsportgemeinschaft, Hochschularchiv, LEGO-AG
- Ga Gartenhaus | Weiterbildung/HoMe Akademie, Karriere-Service
- Hg/A-G Hauptgebäude, Teile A-G | Details siehe Hauptgebäudeplan
- Hö Hörsaalgebäude | Hörsäle 6-9, Praktika INW
- Hst Haus der Studierenden | Studentenclubs Alchimistenfalle und Wärmei
- KKZ Kunststoff-Kompetenzzentrum Halle-Merseburg
- Li Liegenschaftsgebäude | Dezernat Liegenschaftsverwaltung und Technik,  
StuRa, Fachschaftsräte, Eltern-Kind-Arbeitszimmer
- Rz Hochschulrechenzentrum | Rz-Nutzerservice, Forschungsprojekte
- Se Seminargebäude | Seminarräume, CampusKids, Café 144
- Sp Hochschulsportzentrum | Sporträume, Studentenclub Reaktor
- We HoME-Werkstatt | FVK-Werkstatt, EcoEmotion-Werkstatt
- Wh1-8 Wohnheime 1, 5 (BAföG-Amt), 6 und 8

Möchten Sie sich anmelden oder haben Sie Fragen?  
Kontaktieren Sie uns gern jederzeit:

Weiterbildung / HoMe Akademie  
Anja Bergner  
Eberhard-Leibnitz-Str. 2  
06217 Merseburg

+ 49 3461 46 - 2700 (TEL)  
weiterbildung@hs-merseburg.de

Nutzen Sie die Möglichkeit der Online-Anmeldung über das Kontaktformular:  
[www.hs-merseburg.de/weiterbildung](http://www.hs-merseburg.de/weiterbildung)

HERAUSGEBERIN  
Hochschule Merseburg  
Weiterbildung / HoMe Akademie  
Eberhard-Leibnitz-Str. 2  
06217 Merseburg  
+ 49 3461 46 - 2700 (TEL)  
weiterbildung@hs-merseburg.de

REDAKTION Andreas Kröner,  
Anja Bergner, Sandra Commichau  
LAYOUT / DESIGN Nicole Brühl

Erschienen im September 2023



@HSWeiterbildung



HoMe Akademie



hochschulemerseburg