

13:10

-

13:20

Auf dem Weg zur klimaneutralen Hochschule

Greta Jäckel

Projektleiterin Klimaschutzmanagement, Hochschule Merseburg



Klimaschutz an der Hochschule Merseburg

Projektname: Erstellung eines integrierten Klimaschutzkonzeptes für die Hochschule Merseburg durch ein Klimaschutzmanagement

Laufzeit: 24 Monate (01.01.2022 – 31.12.2023)

Projektleitung: Greta Jäckel, Rektorat

Gefördert durch:



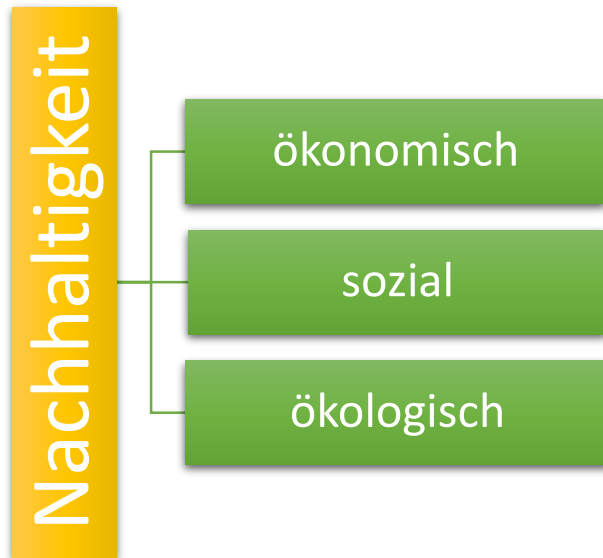
aufgrund eines Beschlusses
des Deutschen Bundestages

Projekträger:



Klimaschutz = Nachhaltigkeit ?

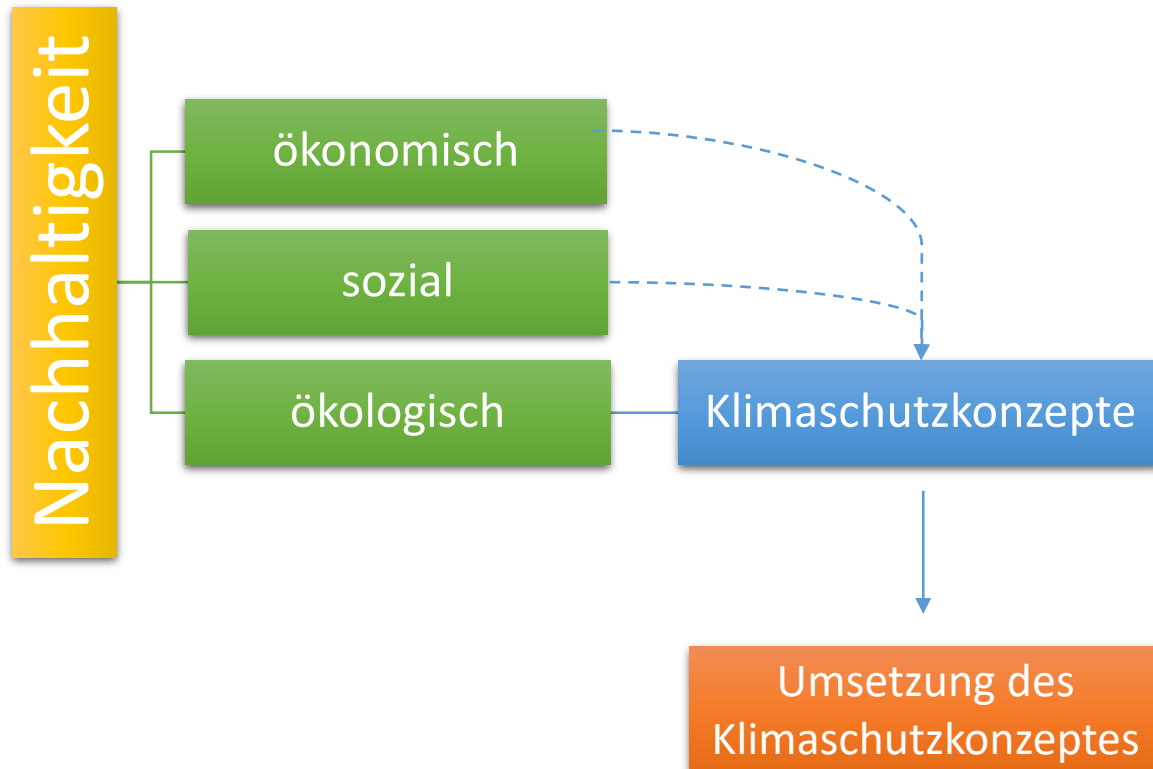
Drei-Säulen-Modell der nachhaltigen Entwicklung



- **Ökonomische Nachhaltigkeit:** Maximierung des ökonomischen Ertrags bei gleichzeitiger Aufrechterhaltung der benötigten Eingangsressourcen
- **Soziale Nachhaltigkeit:** bewusste Organisation von sozialen und kulturellen Systemen
- **Ökologische Nachhaltigkeit:** weitsichtiger und rücksichtsvoller Umgang mit natürlichen Ressourcen

Klimaschutz = Nachhaltigkeit ?

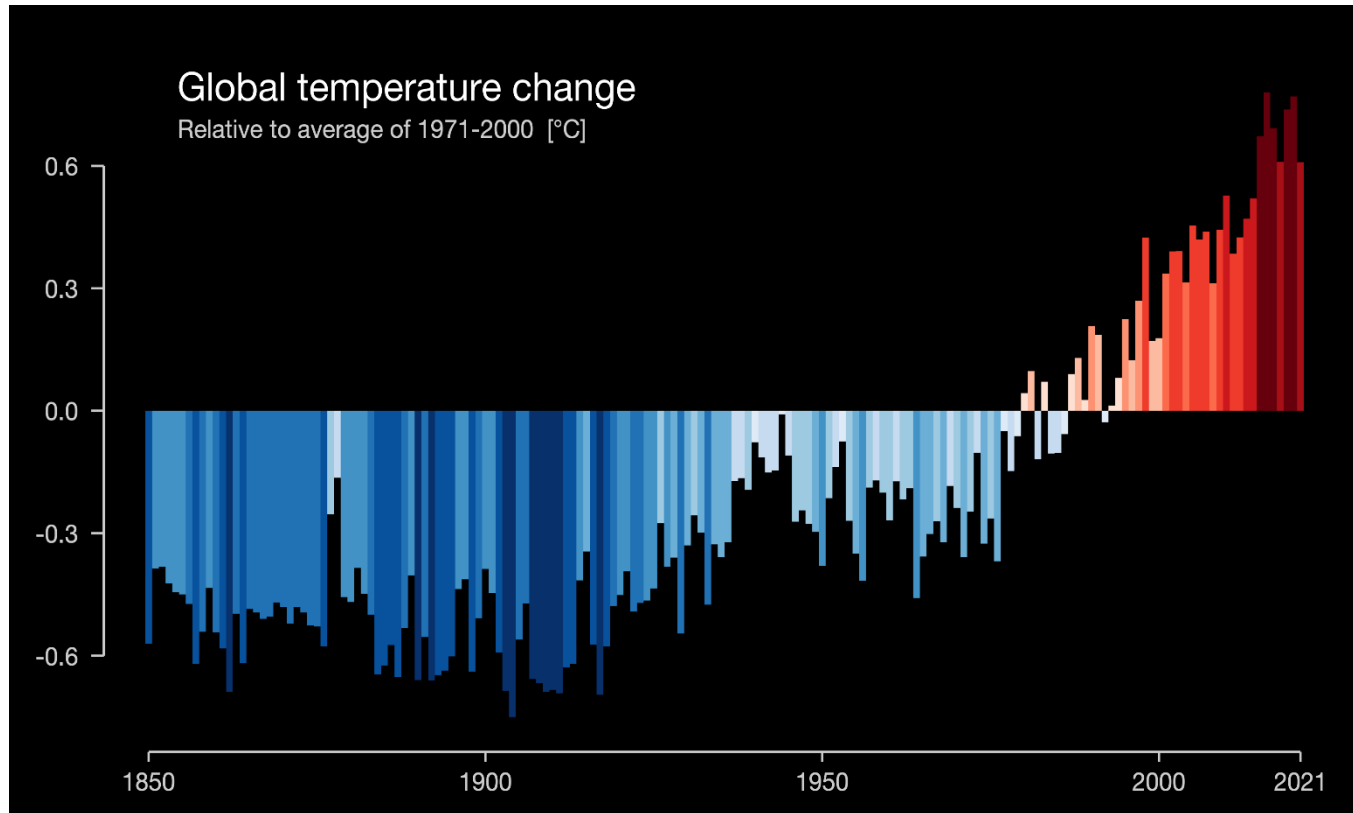
Drei-Säulen-Modell der nachhaltigen Entwicklung



- Ein Klimaschutzkonzept trägt zur ökologischen Komponente der Nachhaltigkeit bei
- Ziel: Ermittlung der Potentiale von Maßnahmen zur Reduktion von Treibhausgasemissionen und wie diese umgesetzt werden können
- Ökonomische und soziale Aspekte sind Bestandteile integrierter Klimaschutzkonzepte sein
- Umsetzung der Maßnahmen nach Fertigstellung des KSK

Warum erstellen wir ein Klimaschutzkonzept?

Global

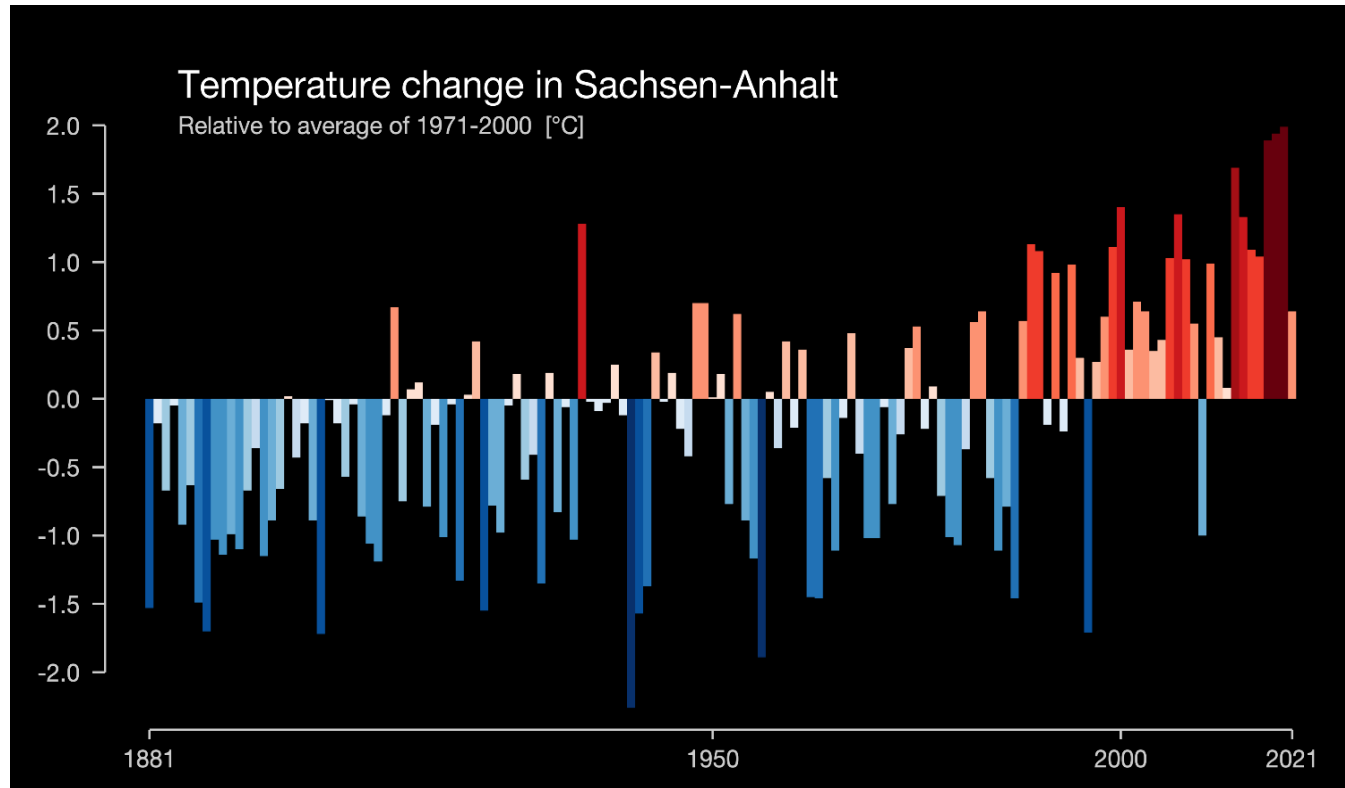


<https://showyourstripes.info/c/globe>, Ed Hawkins, University of Reading

- Der Einfluss des Menschen hat das Klima nahe der Erdoberfläche in einem Maße erwärmt, wie es seit mindestens 2000 Jahren nicht mehr der Fall war
- **Ziel:** den anthropogenen Klimawandel auf 1.5°C zu begrenzen

Warum erstellen wir ein Klimaschutzkonzept?

Regional



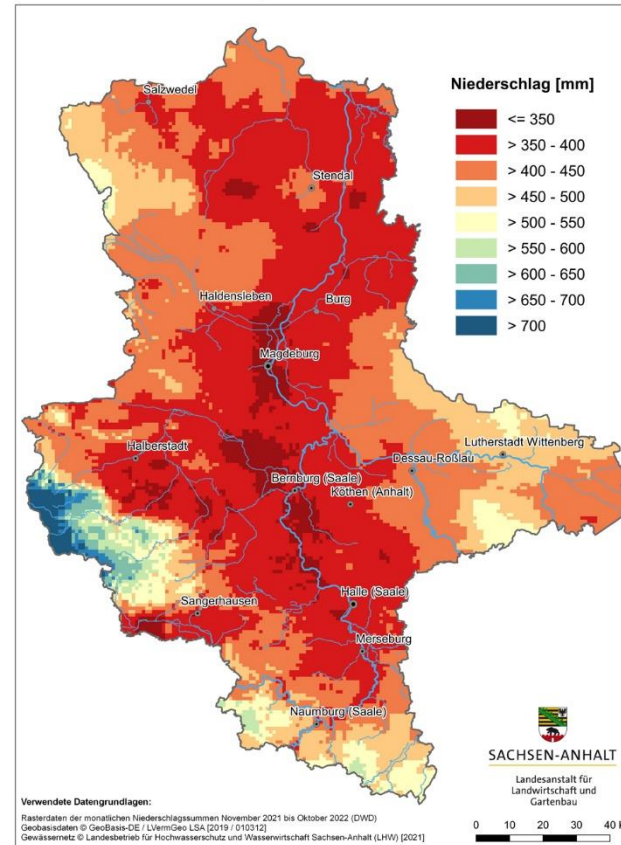
<https://showyourstripes.info/c/globe>, Ed Hawkins, University of Reading

- Der Einfluss des Menschen hat das Klima nahe der Erdoberfläche in einem Maße erwärmt, wie es seit mindestens 2000 Jahren nicht mehr der Fall war
- **Sachsen-Anhalt:** Erwärmung bereits bei ca. 2°C

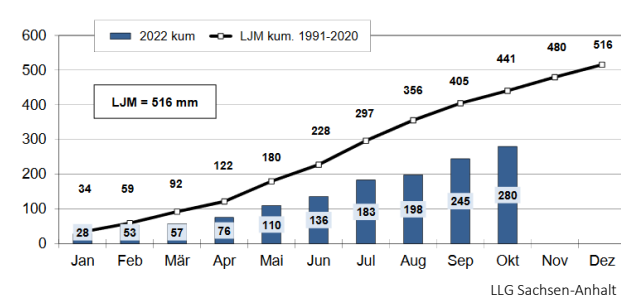
Motivation

- Anstieg der Treibhausgasemissionen 2021 in Deutschland um **4.5%** im Vergleich zum Jahr 2020
- Steigende Temperaturen, höhere Variabilität für Niederschläge und Extremereignisse
- Weitreichende Veränderungen für Umwelt und Gesellschaft

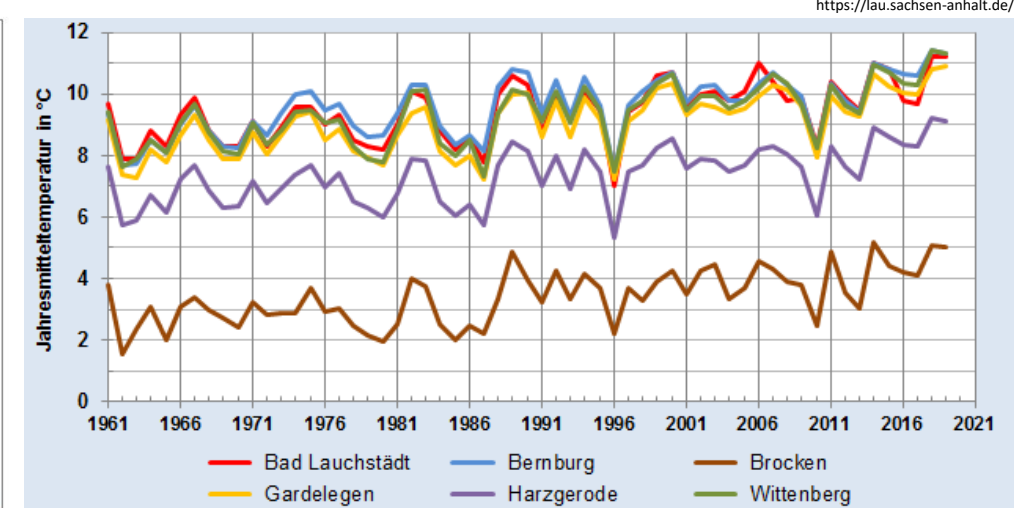
Niederschlagssummen in Sachsen-Anhalt ab Beginn des hydrologischen Jahres (November 2021 bis Oktober 2022)
<https://llg.sachsen-anhalt.de/>



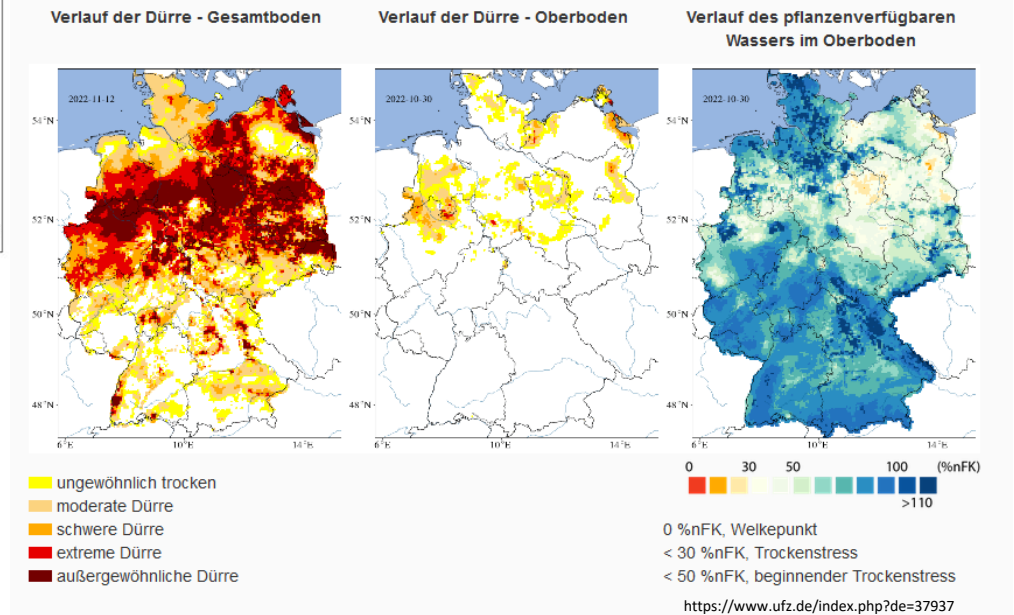
Niederschlag kumulativ [mm] Wetterstation Bernburg-Strenzfeld, 2022



Entwicklung des Jahresmittels der Temperatur - alle Stationen, Sachsen-Anhalt
<https://lau.sachsen-anhalt.de/>



Dürremonitor, November 2022



Warum erstellen wir ein Klimaschutzkonzept?

Die fünf Kerninfos zum Klimawandel in nur 20 Worten¹:

1. Er ist real.
2. Wir sind die Ursache.
3. Er ist gefährlich.
4. Die Fachleute sind sich einig.
5. Wir können noch etwas tun.

Anthony Leiserowitz, Yale University: „It’s real. It’s us. Experts agree. It’s bad. There’s hope.”

Lokal

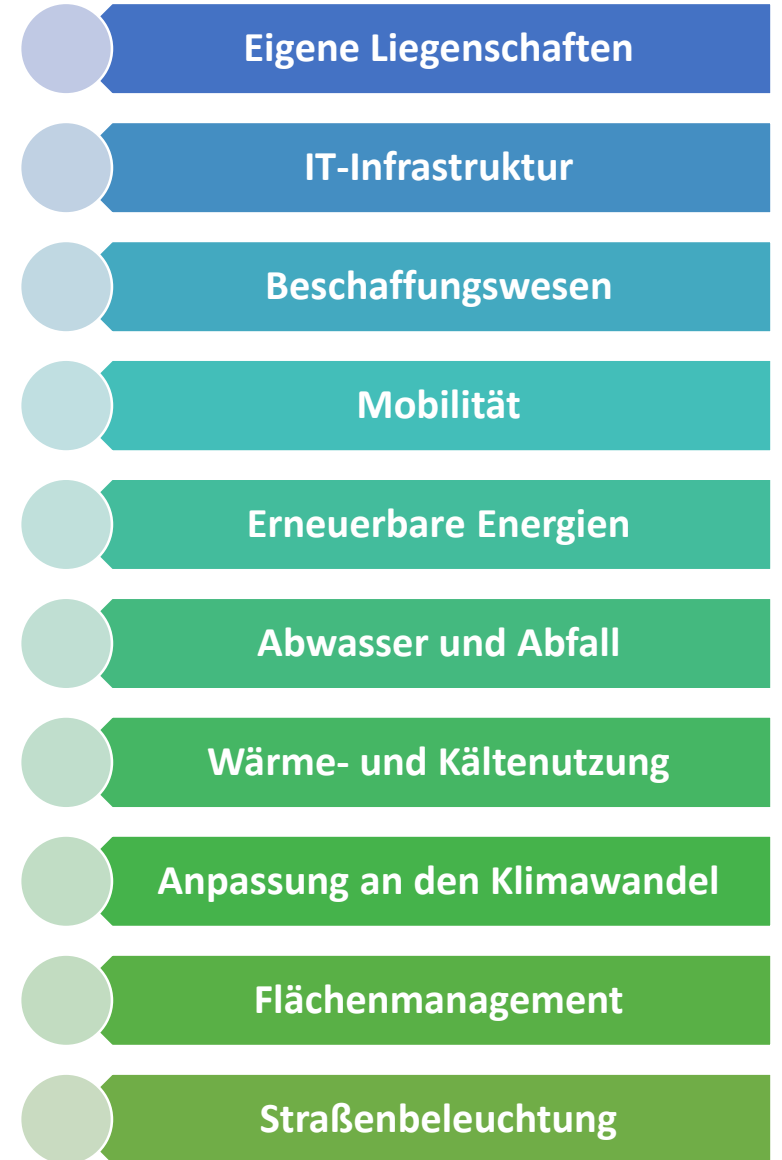
Wie groß ist der CO₂-Fussabdruck der HoMe? Welchen Anteil kann die Hochschule Merseburg zur Reduzierung der CO₂-Emissionen beitragen?



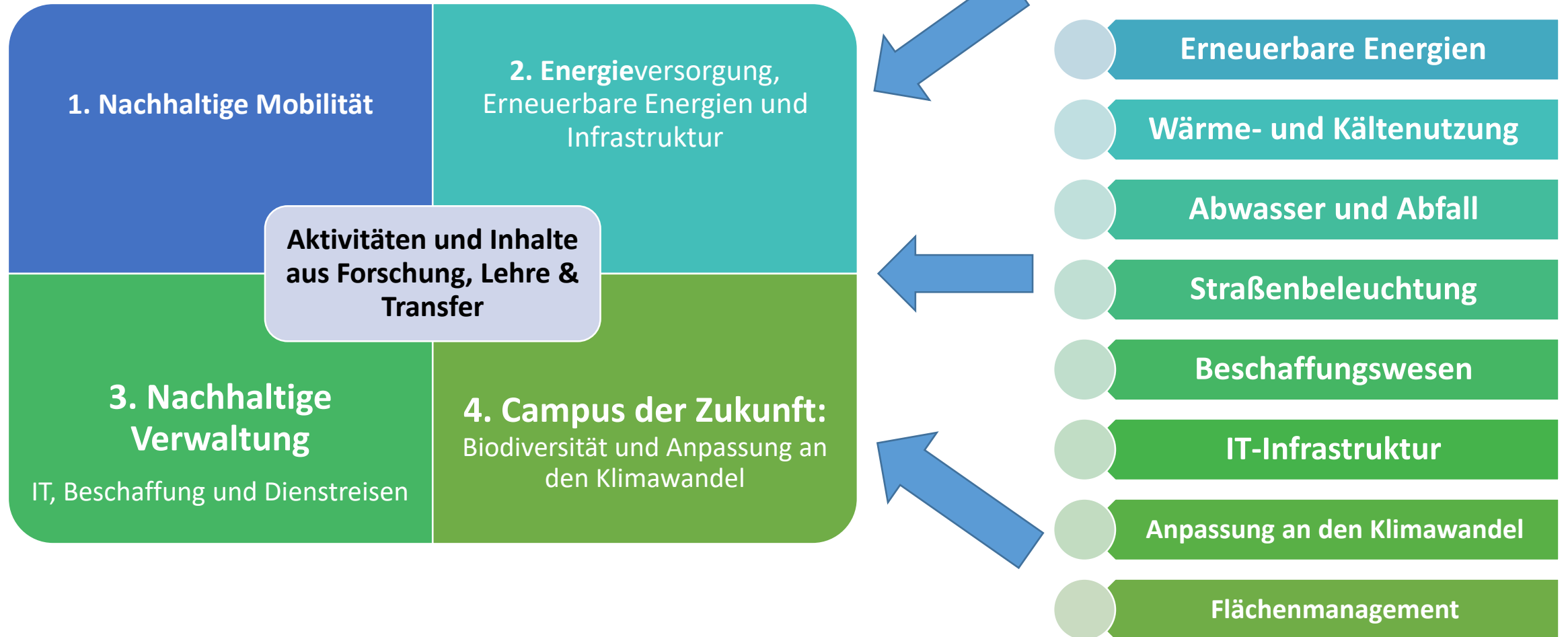
Stadt Merseburg



Projektplan - Handlungsfelder



Projektplan – Handlungsfelder und Themenschwerpunkte



Projektplan - Übersicht



Projektfortschritt – Kommunikation & Aktivitäten

Projektphase I
(Q1, 2022)

Projektphase II
(Q2, 2022)

IDEENPOOL "KLIMASCHUTZ"

Thema / Projekttitel/ Idee

Leitung / Ansprechperson

Studiengang/ Fachbereich

In welchem Handlungsfeld ist die Idee angesiedelt?

- Abwasser, Wasser und Abfall
- Anpassung an den Klimawandel
- Beschaffungswesen
- Eigene Liegenschaften
- Erneuerbare Energien
- IT-Infrastruktur
- Mobilität

Website & Ideenpool zur Einreichung von Projektideen für verschiedene Handlungsfelder – **Wo sehen Sie Potential?**

Hochschulinterner **Projekt-Kick Off** zur Lunch Lecture 04/22



Umfrage zum Klimaschutzkonzept für Studierende, Wissenschaft und Verwaltung 04/22



Microsoft Teams



Team Klimaschutz

Allgemein

News-Team „Klimaschutz“

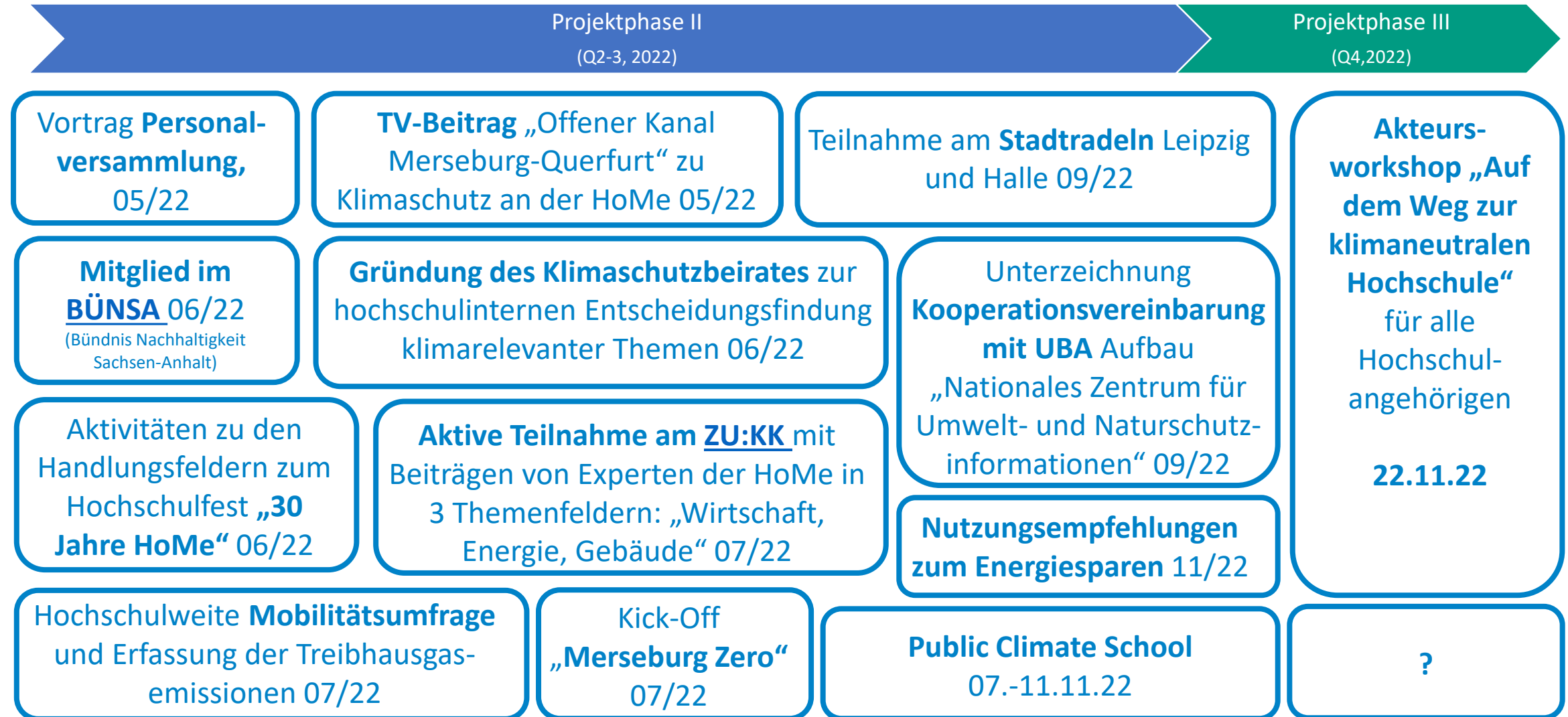
Podcast

„Nachhaltigkeit an der HoMe“ 02/22



1. Platz bei der Fahrrad-Aktion „**Aufsatteln fürs Klima**“ 04-06/22

Projektfortschritt – Kommunikation & Aktivitäten



Nutzungsempfehlungen zum Energiesparen

Projektphase II
(Q2-3, 2022)

Projektphase III
(Q4, 2022)

Projektphase IV
(Q1-2, 2023)

Projektphase V
(Q3-4, 2023)

Nutzungsempfehlungen Energiesparen und Mülltrennung für Studierende und Mitarbeitende

**REDUCE - REUSE - RECYCLE
MÜLLTRENnung LEICHT GEMACHT!**

Gemeinsam auf dem Weg zur klimaneutralen Hochschule

BITTE VORHANDENE ABFALLMÖGLICHKEITEN NUTZEN

WAS GEHÖRT IN WELCHE TONNE?

BRÄUNLICH-GELB
Papier, Karton, Altpapier, Altküchenpapier, Altküchentücher, Altküchenabfälle, Altküchenabfälle (z.B. Teller, Tassen)

GELB
Leuchtstoffröhren, Energiesparlampe, Leuchtstofflampen, Energiesparlampen, Energiesparlampen (z.B. Teller, Tassen)

BLAU
Alte Metallteile und verschmutzte Gegenstände, verschmutzte Gegenstände, verschmutzte Gegenstände

BRÄUNLICH-GELB
Papier, Karton, Altpapier, Altküchenpapier, Altküchentücher, Altküchenabfälle, Altküchenabfälle (z.B. Teller, Tassen)

GELB
Leuchtstoffröhren, Energiesparlampe, Leuchtstofflampen, Energiesparlampen, Energiesparlampen (z.B. Teller, Tassen)

BLAU
Alte Metallteile und verschmutzte Gegenstände, verschmutzte Gegenstände, verschmutzte Gegenstände

Danke für Ihren Beitrag die Hochschule umweltfreundlich zu gestalten

KONTAKT: klima@hs-merseburg.de, dezeren@hs-merseburg.de

Gemeinsam auf dem Weg zur klimaneutralen Hochschule

Die aktuelle politische Situation stellt Hochschulen vor große Herausforderungen. Wie können wir gemeinsam Energie sparen?

WÄRMEENERGIE SPAREN - JEDES GRAD ZÄHLT!

HEIZEN
Heizung auf 20°C einstellen
Heizung auf 24°C einstellen
Heizung auf 28°C einstellen

HEIZLEISTUNG OPTIMIEREN
Anheizen
Kühler
Wärmeeinsparung

RICHTIG LÜFTEN
Stoßlüften
Überlüften
Türschwellenventile

COVID-19 INFektionsrisiken MINIMIEREN
Handhygiene
Mundschutz
Abstandhalten

Danke für Ihren Beitrag die Hochschule klimaneutral zu gestalten. Sparen Sie Ihre Energie für das Studium und Ihre Arbeit.

KONTAKT: klima@hs-merseburg.de, dezeren@hs-merseburg.de

Gemeinsam auf dem Weg zur klimaneutralen Hochschule

Die aktuelle politische Situation stellt Hochschulen vor große Herausforderungen. Wie können wir gemeinsam Strom sparen und die Hochschule Merseburg klimaneutral zu gestalten?

STROM SPAREN - JEDE KILOWATTSTUNDE ZÄHLT!

LICHT
Licht aus
Licht aus
Licht aus

TEE KÜCHE
Kaffeemaschine
Kaffeemaschine
Kaffeemaschine

ELEKTRONISCHE GERÄTE
Laptop
Tablet
Smartphone

DRUCKER
Recyclingpapier
Recyclingpapier
Recyclingpapier

Danke für Ihren Beitrag die Hochschule klimaneutral zu gestalten.

KONTAKT: klima@hs-merseburg.de, dezeren@hs-merseburg.de

Projektfortschritt im Bereich Lehre

Projektphase II
(Q2-3, 2022)

Projektphase III
(Q4, 2022)

Projektphase IV
(Q1-2, 2023)

Projektphase V
(Q3-4, 2023)

Ideensammlung **Themen für studentische Arbeiten** mit dem Klimaschutzbeirat, den Fachbereichen sowie weiteren Akteuren der HoMe

Themenfreigabe zur Bearbeitung durch Betreuer

Bearbeitung der Arbeiten durch Studierende der HoMe bis 04/23

Integrierung der Ergebnisse der studentischen Arbeiten in das Klimaschutzkonzept bis 05/23

Fertigstellung des Klimaschutzkonzeptes und Abgabe beim Projektträger bis 06/23

28 Themen hier verfügbar:

www.hs-merseburg.de/klimaschutz

SCAN ME



Integration studentischer Projekte in das Klimaschutzkonzept

Möchten Sie zur Erstellung des Klimaschutzkonzeptes beitragen und finden eines der unten aufgeführten Themen interessant? Bitte melden Sie sich bei klimaschutz@hs-merseburg.de für weitere Informationen

ID	Titel der Idee	Handlungsfeld	Idee eingereicht von	Kurzbeschreibung & Herausforderung	Thema vergeben	Fachbereich
1	Update der Energieberichte der Hochschule Merseburg	Eigene Liegenschaften	Greta Jäckel	Die Energieberichte der HoMe sind aus den Jahren 2011-2018 verfügbar. Eine Aktualisierung der Energieberichte bis 2022 ist wünschenswert. Es bietet sich an ein innovatives Format zu entwickeln, um diese adäquat zu präsentieren	verfügbar	HW/WIW/SMK
2	Erstellung eines Grünflächenkonzepts	Anpassung an den Klimawandel	Greta Jäckel	Die Hochschule Merseburg verfügt über eine große Fläche an Grünflächen. In dieser Untersuchung soll ein Konzept mit Gestaltungsmöglichkeiten und einem Bodenversämräufnahmekatalog erstellt werden (Kategorisierung von Flächen mit häufiger Nutzung, Ableitung von Maßfächender Vegetationsperiode, Aufforstung, andere Bodenversämräufaspekte)	verfügbar	HW/WIW/SMK
3	Konzepterstellung für ein Green Office an der HoMe	Kommunikation	Greta Jäckel	Mit der Erstellung eines Klimaschutzkonzeptes ist der Grundstein für Klimaschutz an der HoMe gelegt. Nachhaltigkeit kann aber auch weiter gedacht werden (sozial, ökonomisch, ökologisch). Mit der Errichtung eines GreenOffice können die 3 Säulen der Nachhaltigkeit in der HoMe über alle Bereiche abgedeckt werden. Hier gibt es sich Gedanken zu machen, inwieweit dies umsetzbar wäre, welche Themen im Fokus stehen für ein Green Office, Best Practice aus anderen Green Offices an anderen Hochschulen in Deutschland	verfügbar	HW/WIW/SMK
4	Entwicklung einer interaktiven Mitfahrerbörse für das HoMe Portal	Mobilität	Greta Jäckel	Die Auswertung der Mobilitätsumfrage hat ergeben, dass 47% aller Befragten ein Angebot in einer Mitfahrerbörse nutzen würden. Die Arbeit bezieht sich auf die inhaltliche Konzeption, die technische Entwicklung des Tools sowie die Implementierung in bestehende HoMe - Infrastrukturen (HoMe Portal, HoMe App etc.)	verfügbar	SMK/HW
5	nachhaltige Zellplanung der Veranstaltungen auf dem HoMe Campus	Eigene Liegenschaften	Dietmar Bendix	Vergleich der aktuellen Planung von Lehrveranstaltungen (Sommer und Wintersemester gleichverteilt) mit asymmetrischen Planungen (z.B. Amerika, Singapur...), Nutzung der heizungs- und klimatisierungsarmen Zeit (März, September) für Vorlesungen, Vermeidung von heizungs- und klimatisierungsintensiven Zeiten (Januar, Februar, Juli, August)	verfügbar	WIW / HW / SMK

Ausblick & Wünsche für das Projekt

- Ein Klimaschutzkonzept und nachhaltiges Wirtschaften bringt **Veränderungen** mit sich in der Organisation und in der Arbeitsweise der Hochschule.
- Ein Klimaschutzkonzept ist ein **kontinuierlicher und langfristig** angelegter Veränderungs- und Optimierungsprozess.
- Die geplanten Maßnahmen sind dazu da den Hochschulbetrieb umweltfreundlicher und nachhaltiger zu gestalten, dabei aber wirtschaftlich zu bleiben.
- Die Umsetzung von Klimaschutzmaßnahmen bedeutet auch, dass wir **gemeinsam an neuen Lösungen** arbeiten und eine Einbindung neuer Technologien möglich ist.
- Die kontinuierliche Weiterentwicklung und die stetige Optimierung unserer Ziele macht die Hochschule **agil und dynamisch**.
- Das WIR ist entscheidend. Die Umsetzung der Maßnahmen erfolgt lösungsorientiert und vor allem **gemeinsam**. Jeder kann zur Erreichung der Klimaschutzziele einen Teil beitragen.



www.hs-merseburg.de